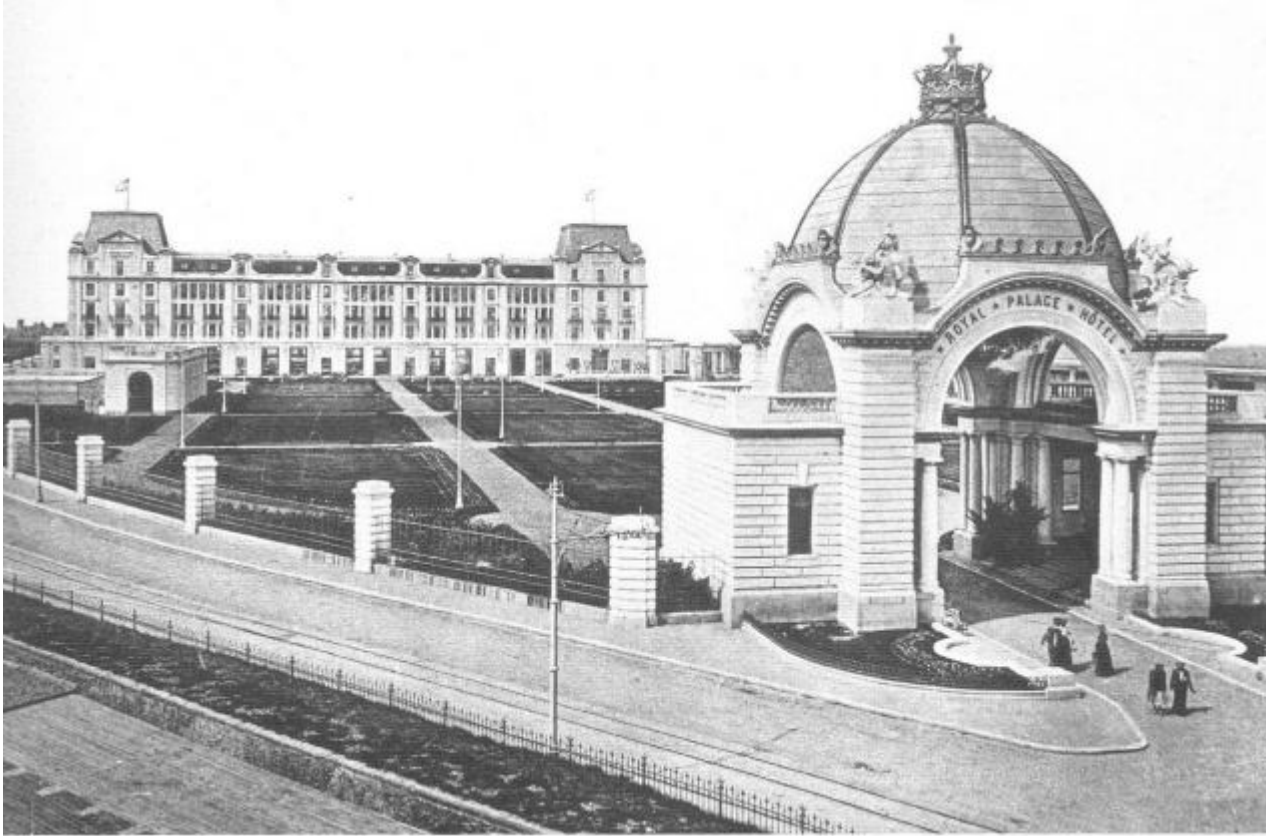


## Foto : Het Royal Palace Hotel (circa 1900)

### Boek:

[Oud Oostende in beeld 5](#)



Dit hotel was gelegen nabij de Wellingtonrenbaan. Het werd in 1898 gebouwd naar de plannen van de architecten Octave Van Rysselberghe en Chedame. Het werd in gebruik genomen op 12 augustus 1899 en vernield tijdens de Tweede Wereldoorlog. Op de plaats van dit complex staat thans het appartementsgebouw "Royal Palace"

### Trefwoorden:

[ROYAL PALACE HOTEL](#)

[HOTELS \(OUDE\)](#)

[VAN RYSSELBERGHE OCTAVE \(ARCHITECT\)](#)

[CHEDAME \(ARCHITECT\)](#)

[ARCHITECTUUR ; BELLE EPOQUE](#)

### auteurs:

[Van Caillie André](#)

### Datum gepubliceerd:

1991

### Pagina's:

7

### plaatskenmerk:

B178

---

**Source URL (modified on 07/06/2020 - 10:26):**

<https://www.deplate.be/content/foto-het-royal-palace-hotel-circa-1900>