

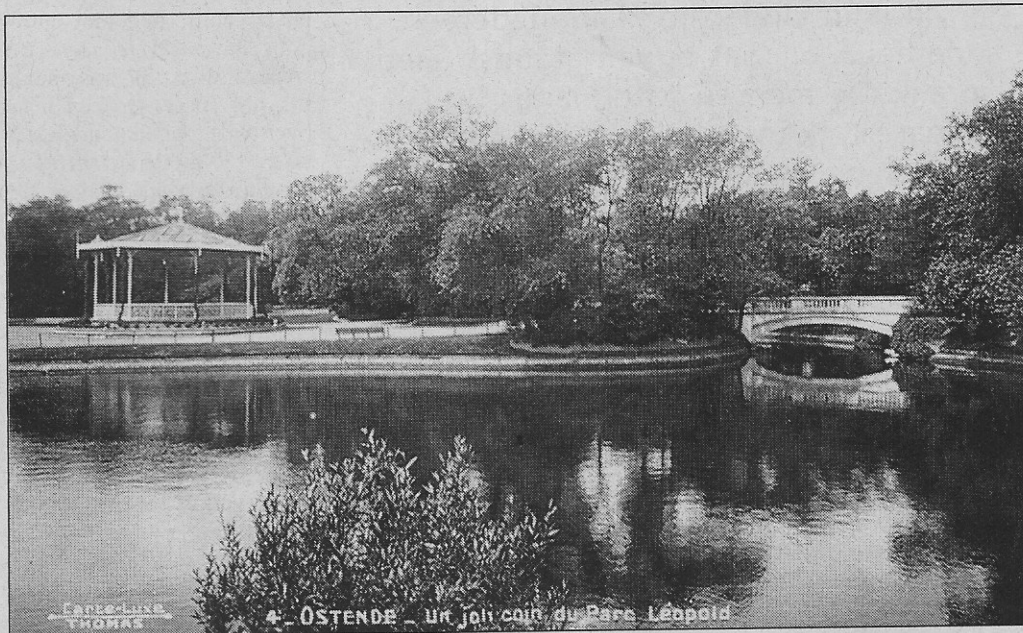
Omer Vilain over de tijd van toen

# Luxe-kaarten

■ Een eeuw geleden verscheen er in Oostende een prachtige reeks van achttien kaarten. De uitgever beperkte zich tot de summier vermelding 'Carte-Luxe Thomas', zodat we over de identiteit van de uitgever niet veel te weten komen.



De Vindictivelaan of de Keizerskaai, zoals de laan aan het begin van de vorige eeuw heette.



Het Leopoldpark met de bomen die zich sierlijk in de parkvijver weerspiegelen.

mooi. Tijdens de Tweede Wereldoorlog raakte het torentje echter zwaar beschadigd en het werd later afgebroken.

## Waterkelder

Ook de meeste huizen – bijna allemaal cafés en restaurants – die tussen de Zuidstraat

en het Sint-Petrus en Paulusplein stonden werden afgebroken. Een grote uitzondering maakt evenwel het Waterhuis. Het grote hoekhuis werd weliswaar helemaal verfraaid, maar de befaamde 'waterkelder' waar schippers zich aan drinkbaar water kwamen bevoorraden, is er nog steeds.

De twee hierbij afgedrukte kaarten dragen respectievelijk de nummers 4 en 9. De enige kaart die we in de reeks ontbreken, is het nummer 18. Mocht u ons kunnen meedelen wat het onderwerp is van de kaart, zouden wij u zeer dankbaar zijn.

De kaarten tonen stuk voor stuk prachtige zigtjes van Oostende en werden gedrukt in sepia- of zwart-wit. Voor de lezers hebben we er twee afgedrukt. De eerste kaart toont een zicht van het Leopoldpark met de grote vijver, de kiosk en een van de twee bruggetjes die de verbinding naar het eiland maken. De bijna poëtische indruk die men krijgt bij het zien van de kaart met de mooie weerspiegeling van de bomen en de struiken in de vijver, verraden een groot fotograaf. De naam van de fotograaf is ons echter bekend. De bewuste postkaart werd op 3 februari 1915 door een Duitse militair met de Feldpost verstuurd naar een dame in een *Kriegslazaret* in Potsdam.

## Sterrenhemel bestuderen

De tweede kaart toont de toenmalige Keizerskaai, die nu de Vindictivelaan heet. Op de achtergrond staat de Petrus- en Pauluskerk. Helemaal links ziet men in de verte de Sint-Jozefskerk en dichterbij het Loodsengebouw met de Zeevaartschool van de Kust. Het ranke uitkijktorentje voor de leerlingen die de sterrenhemel moesten bestuderen, was enig