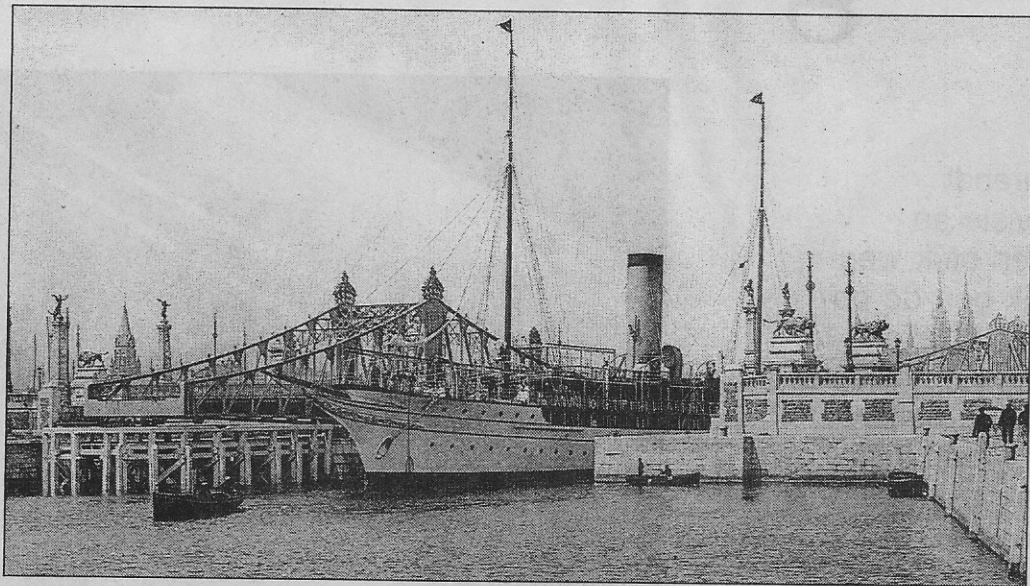


Havenzichten

Bij het bekijken van oude foto's en prentkaarten — zelfs als ze al van het einde 19de, begin 20ste eeuw dateren — stellen we geregeld vast dat de toenmalige fotografen over heel veel vakkennis beschikten en oog hadden voor de kleinste details.



Het binnenvaren van het koninklijk jacht (1906).

Deze week diepten we uit ons archief twee havenzichten waaop bij nadere beschouwing heel veel duidelijk te zien is.

Op de eerste kaart zien we hoe het sierlijke jacht van koning Leopold II het dok binnenvaart. Bemerkt de twee bronzen leeuwen aan de Demeybrug. In de Eerste Wereldoorlog werden deze leeuwen door de Duitse bezetter van hun voetstuk gestolen om het brons te smelten en er oorlogstuig mee te vervaardigen. Let

ook links op de pilonen met sierlijke vrouwenbeelden aan de de Smet de Naeyerbrug. Ook deze beelden werden door de bezetter in beslag genomen en gesmolten.

Van pronkstuk tot parking

Toen Adolf van Glabbeke burgemeester van Oostende was, verkondigde hij ooit dat

de brug in haar oorspronkelijke staat moest worden hersteld en dat de Duitsers hierover moesten betalen. Kort daarna overleed van Glabbeke echter, zodat hij dit voornemen niet meer kon waarmaken. Erger nog, vandaag dient de brug — het grote pronkstuk uit het jaar 1905 — nog enkel als parking en loopt er een tramspoor over.

Op dezelfde kaart zien we enkele roeiboten van de mannen van de havendienst. Het was hun taak om het koninklijk jacht zonder ongelukken in het dok te loodsen. Let ook op de koninklijke kronen op de gedraaide Kroonbrug.

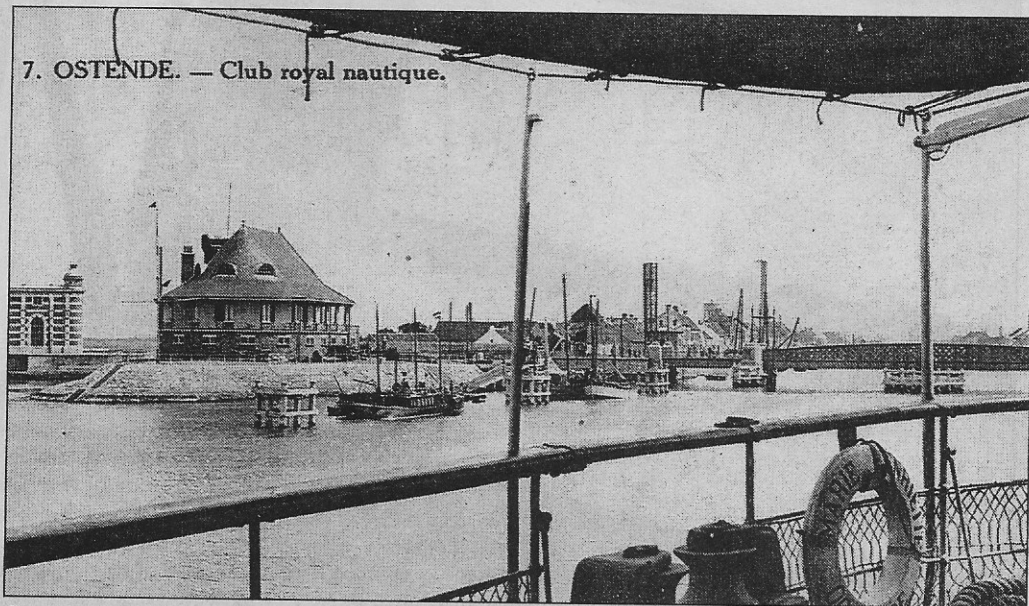
Yachtclub

De tweede foto werd genomen vanop de maalboot Marie-Henriette die in 1893 in de vaart kwam en toen het snelste passagiersschip ter wereld was.

Uiterst links op de prent staat het Royal Yachtclubhousse dat gelukkig nog steeds intact is en op een mooie plaats werd gebouwd. In de verte merken we de burg om vanuit Oostende de Vuurtorenwijk te bereiken en om naar de oostkust te rijden. Die brug is tevens de scheiding tussen de haven en het kanaal Oostende-Brugge.

Op de linkerzijde van de foto zien we de huizen en pakhuizen van de Saswijk. De Ibis was toen nog niet gesticht. En aan de rechterkant staat in de verte het oude kerkje van Sas-Slijkens dat enkele decennia geleden werd afgebroken.

7. OSTENDE. — Club royal nautique.



De haven nabij Sas-Slijkens (1906).