

# Minigolfterreinen

Onlangs kregen wij de vraag hoeveel minigolfterreinen Oostende nog telt. Een gelegenheid om ons eens te verdiepen in dit populaire — vooral tijdens de zomer — spel.

Voor zover we ons kunnen herinneren was Oostende ooit meerdere minigolfterreinen rijk. Er bevond zich een in het Maria Hendrikapark ('t Bosje) op het eilandje, weliswaar het verst van het Koninginnehof gelegen. Vallende bladeren en gebroken takken zorgden er voor dat het minigolf er na verloop van tijd desolaat ging bijliggen.

## Oswerlu

In de jaren dertig tot in de jaren zeventig was er een bekende minigolf op de wijk



Minigolf Oswerlu op Mariakerke (circa 1939).

Mariakerke-bad, eigendom van de familie Chatlen en die de naam *Oswerlu* droeg. Die zonderlinge naam werd samengesteld met de voornamen van de drie zonen Chatlen: Oswald, Herman en Lucien. De jongste werd later

een bekend Oostendse fotograaf die heel wat reportagefoto's over Oostende maakte. Zijn echtgenote schonk na zijn dood heel wat foto's aan de historische kring De Plate.

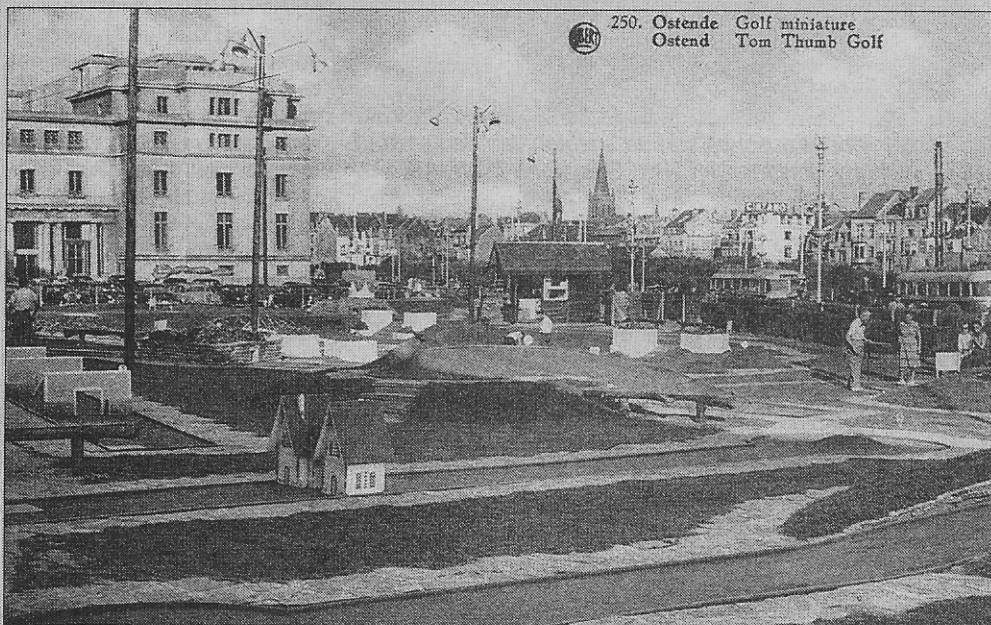
Na de Tweede Wereldoorlog werd ook nog een mini-

golf ingericht in een klein parkgedeelte naast het Thermaal Instituut, richting Mariakerke. Bij de minste storm waaiden de mooie baantjes helemaal onder het zand. Het minigolf was 's nachts niet bewaakt, zodat er regelmatig vernielingen werden aangericht. Dit speldomein heeft slechts enkele jaren bestaan. Het werd omgevormd tot parkeerterrein.

## Tennisveld

Het enige nog bestaande minigolf in onze stad bevindt zich in het Leopoldpark. Het is er goed beschermt tegen de wind. In de eerste jaren dat het Leopoldpark was aangelegd, bevond zich daar ook het eerste tennisveld van Oostende. Tennis werd tot dan vooral bij laag water op het strand gespeeld en werd toen nog niet echt als een sport aanzien.

Mocht Oostende nog andere minigolfterreinen — die we uit het oog verloren hebben — rijk zijn, dan zouden wij dat graag vernemen.



Het minigolfterrein nabij het Thermaal Instituut doet nu dienst als parking (circa 1960).