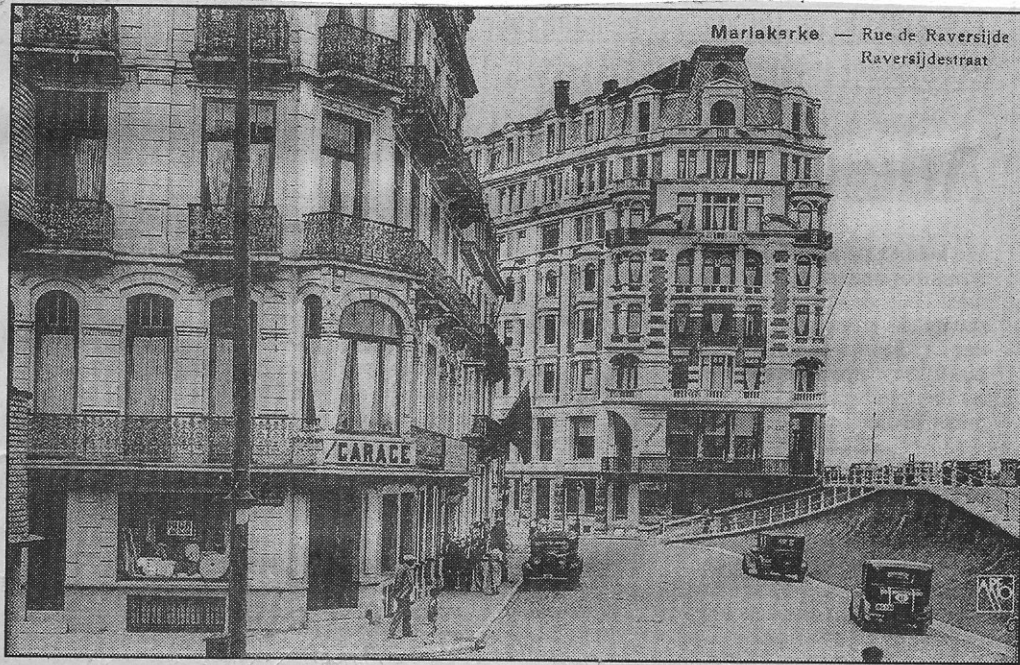


# De Raversijdestraat

Eén van de straten die op Mariakerke-Bad een deel van haar benaming verloor was ongetwijfeld de Raversijdestraat. Toen een brede baan doorheen deze straat werd gelegd en de tram er haar sporen kreeg, besloot men het gedeelte met de meeste inwoners Duinenstraat te noemen. Het andere, meest naar Oostende toegelegen gedeelte, bleef de Raversijdestraat. Voor de inwoners van de huidige Duinenstraat was dit een spijtige beslissing, want hun straat liep inderdaad naar Raversijde, terwijl de huidige Raversijdestraat op een eilandje kwam te liggen.

Vele Oostendenaars en ook veel inwoners van de wijk Mariakerke hebben praktisch nooit door deze straat gewandeld, al is er toch ook het een en ander specifiek aan deze straat. Toen Mariakerke-Bad op het einde van de vorige en begin deze eeuw gebouwd werd, legde men achter de dijkhotels en -villa's een veel lager gelegen straat en men bouwde er een dubbele helling om de zeedijk te bereiken. Het bouwwerk van rode baksteen had hetzelfde uitzicht als de dijk langs de kant van de zee. Die dijklooiing bestaat nog steeds. Rond de eeuwwisseling was er een postkantoor en in de zomer werd er een muziekkiosk neergezet. In de straat zelf kwamen verschillende hotels, pensions en kinderhomes tot stand. Bij de kinderhomes was vooral „Kindervreugde” veel jaren befaamd.



De Raversijdestraat met rechts de helling die naar de Zeedijk leidt en „The new Grand Hotel” (circa 1938)

door de talrijke trekkers die ze de weg moesten wijzen naar de toen nog bestaande jeugdherberg „De Branding”. Duizenden trekkers van over gans de wereld hebben in die jeugdherberg een onderkomen gevonden.

Ook veel hotelnamen en pensions zijn verdwenen, zoals „Beau Séjour”, „Hôtel Princeroose”, „Hôtel de Belle Vue”, „Hôtel la Plage”, „Hôtel Terminus”, „Pension Diane” of „Pension Jean-Marie” waren op dit huidig Ma-

Ook mogen we het in de tijd publiceerden voor 1914 nog Ma-riakerkse postkaarten. „Moulin” niet vergeten, want zij

Omer Vilain

De Oostendenaars kenden de

6. Mariakerke-Ostende  
Mariakerke-Ostende.

Rue de Raverseyde  
Raverseydestraat



Enkele pensions en de jeugdherberg „De Branding” (het grote gebouw rechts) rond 1950