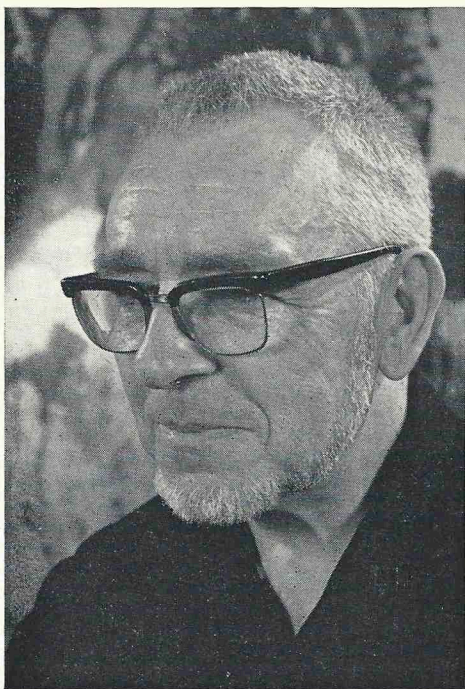


STANDAARD - GALERIJ

Kapellestraat 103
Christinastraat 144
OOSTENDE

TOT 13 JULI

KAREL WOLLENS



Het werk van Karel Wollens leunt zowel wat vorm als wat koloriet betreft bij de surrealistische schilderkunst aan. Wollens tekent zijn motieven scherp omlijnd en wanneer hij de paden van het naturalisme verlaat, geschiedt dit enkel om een irreële vorm na te streven. Ook dit sureële wordt streng lineair uitgebeeld, koloristisch blijft zijn werk evenzeer schatplichtig aan het klassiek geworden surrealistische palet met ongenueanceerde, harde contrasten.

Naar de geest wijkt het werk van Wollens af van het gangbare patroon.

Zijn schilderijen vertonen geen erotische inslag of zijn geen vertolkingen van droombeelden. Wollens is in wezen een symbolist van zuiver allooi. De motieven die hij schildert, zijn ontsproten aan dezelfde gevoelens als die welke de symbolisten een halve eeuw geleden ondergingen. Alleen de vorm is gewijzigd, met andere woorden, Wollens heeft de symbolische motieven omgezet in een surrealistische vormtaal. Het werk van een tot de surrealistische richting behorende kunstenaar oefent een meer dan gewone aantrekkingskracht uit op de meesten die ermee worden geconfronteerd.

Paul Saccasijn

VAN 16 JULI TOT 17 AUGUSTUS

REMY CORNELISSEN

De ijzerskulpturen van Cornelissen hebben niets met de mode te maken (wat niet betekent dat de... tijdsgéést uitgeschakeld is), omdat ze géén gevolg zijn van toevallige vondsten en effecten, maar de som van een weldoordachte, uitgebalanceerde konstruktie, gebaseerd op een zéér grote vakkennis en op een onbetwistbaar... talent.

Met respect en gevoel voor de ruige materie die hij gebruikt, last Cornelissen zijn hoge uitgerokken mensenfiguren, zijn kurieuze dieren, last hij zelfs (o vaardigheid)... portretten. Nergens is zijn werkwijze nadrukkelijk en toch wordt geen detail verwaarloosd. Bekijkt men de geledingen van zijn skulpturen afzonderlijk, dan ontdekt men tot welke harmonie huid en vorm - eventueel door de kleur aangevuld - zijn uitgegroeid. Nochtans Cornelissen verfraait niet, «polijst» niet en denkt er niet aan te offeren aan de zozegde goede smaak.

Met zijn ijzerskulpturen is Cornelissen een eigen artistieke weg ingeslagen. Hij streeft nu naar een persoonlijke figuratie, los van de traditionele materialen, die hij zolang bewerkt heeft; los van de sfeer waarin hij, jaren heeft vertoeft.

Jan D'Haese

