



**OOSTENDE  
DOVER**

GELDIG VANAF 26.9.93

MET TREIN - SCHIP OF TREIN - JETFOIL NAAR

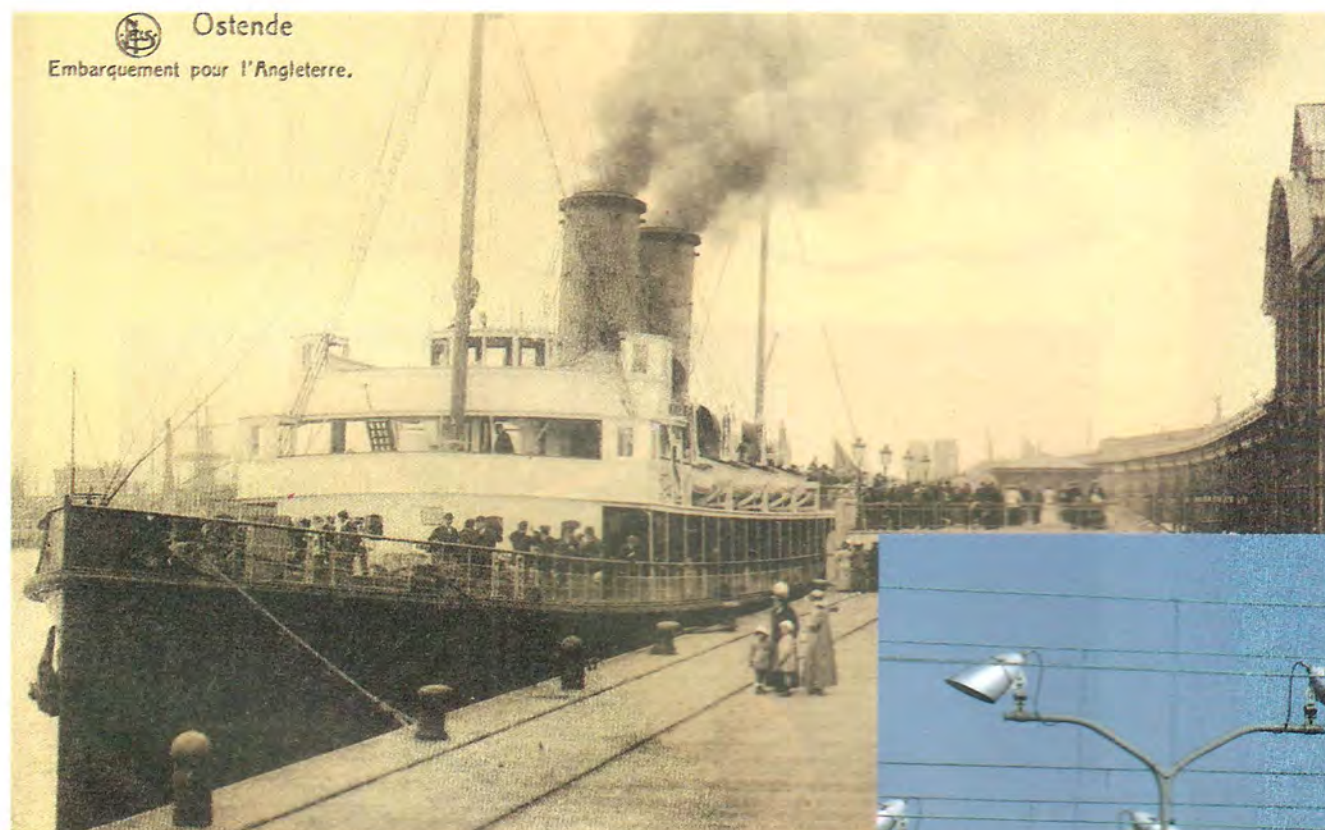
# GROOT- BRITANNIË



HERFST - WINTER 1993

26 SEPTEMBER - 31 DECEMBER

# OOSTENDE-DOVER: DE JUISTE KOERS



De Oostende-Doverlijn kan terugblikken op een indrukwekkende traditie: bijna 150 jaar! In 1846 vertrok immers uit Oostende de eerste Belgische veerboot! Vandaag verzorgt onze lijn nog steeds de beste trein-schip verbindingen. In samenspraak met de Belgische en Britse spoorwegen zijn de dienstregelingen afgestemd op een vlotte doorreis.



Zowel te Oostende als te Dover Western Docks bevinden de passagiersterminals zich in het spoorwegstation.

Naast treinreizigers nemen ook automobilisten en vrachtwagens een belangrijke plaats in. Vandaag loopt het aantal heen- en terugreizen op tot 13 per dag in het hoogseizoen. Deze overvaarten worden verzekerd met een vloot van drie ferries en twee jetfoils. Aan boord van onze schepen en jetfoils vaar je naar Dover, comfortabel en verzorgd maar toch voordelig. De "Prins Filip" is onze nieuwste jumbo-ferry: comfort met een hoofdletter, reizen met stijl in een rustige sfeer met tal van ontspanningsmogelijkheden: de Bodegabar, de Musicbar, een

kinderspeelruimte, twee bioscopen, luxehutten, suites, enz... Wil je nog van een extra genieten dan boek je Club Class op de "Reine Astrid", "Prins Albert" of "Prins Filip".

Met de jetfoils gaat het nog vlugger: in amper 100 minuten ben je het Kanaal over. Brussel-Londen doe je in amper 5 uur.

In het station van Oostende is zopas een nieuwe passagiersterminal in gebruik genomen. Een functioneel concept dat zorgt voor een vlottere service. Bovendien kan je in deze mooi ingerichte hall verpozen in een ontspannen sfeer!

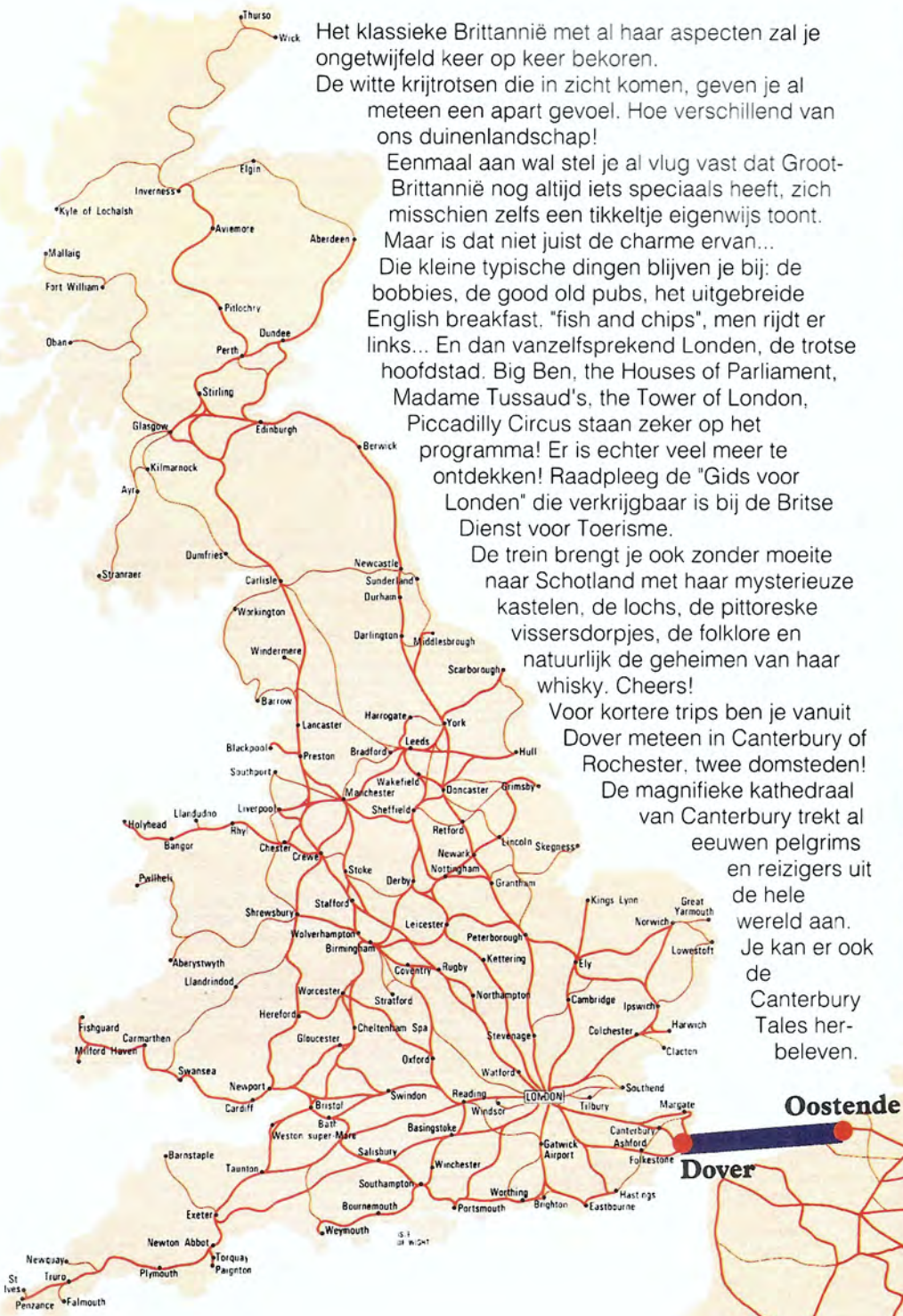
UURREGELINGEN:	P. 12-15
TARIEVEN:	P. 16-18
BILJETTEN:	P. 19



# WELKOM IN GROOT-BRITANNIË:

## EEN BLIJVENDE ONTDEKKING VAN KOP TOT TEEN

Vakantie naar Groot-Britannië: velen denken dan meteen aan Londen, misschien wel aan Schotland en uiteraard aan Dover, de poort van Engeland.



Het klassieke Brittannië met al haar aspecten zal je ongetwijfeld keer op keer bekoren.

De witte krijtrotsen die in zicht komen, geven je al meteen een apart gevoel. Hoe verschillend van ons duinenlandschap!

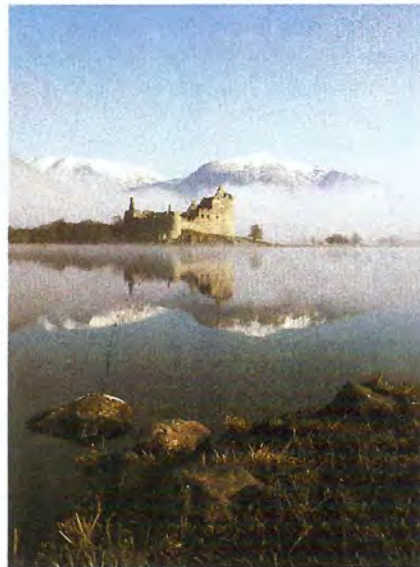
Eenmaal aan wal stel je al vlug vast dat Groot-Britannië nog altijd iets speciaals heeft, zich misschien zelfs een tikkeltje eigenwijs toont. Maar is dat niet juist de charme ervan...

Die kleine typische dingen blijven je bij: de bobbies, de good old pubs, het uitgebreide English breakfast, "fish and chips", men rijdt er links... En dan vanzelfsprekend Londen, de trotse hoofdstad. Big Ben, the Houses of Parliament, Madame Tussaud's, the Tower of London, Piccadilly Circus staan zeker op het programma! Er is echter veel meer te ontdekken! Raadpleeg de "Gids voor Londen" die verkrijgbaar is bij de Britse Dienst voor Toerisme.

De trein brengt je ook zonder moeite naar Schotland met haar mysterieuze kastelen, de lochs, de pittoreske vissersdorpjes, de folklore en natuurlijk de geheimen van haar whisky. Cheers!

Voor kortere trips ben je vanuit Dover meteen in Canterbury of Rochester, twee domsteden!

De magnifieke kathedraal van Canterbury trekt al eeuwen pelgrims en reizigers uit de hele wereld aan. Je kan er ook de Canterbury Tales herbeleven.



Kilchurn Castle, Scotland

Maar Groot-Britannië biedt nog meer, minder bekend maar zeker te ontdekken en een ommetje waard. Neem bvb. Oxford of Cambridge, de eerbiedwaardige universiteitssteden, of de rustieke natuurpracht van het Lake District (National Park). Shakespeare lokt je naar Stratford-upon-Avon, Chester is de parel van het middeleeuwse Engeland met zijn wallen en oude nijveraarswoningen. Voor de wellicht oudste pub van het eiland, de

"Trip to Jerusalem", ga je naar Nottingham... In de punt van Engeland, in Cornwall, treed je in de voetsporen van Agatha Christie. Torquay aan de Engelse Riviera is een must en de legende van King Arthur is er nog steeds levendig. Alle informatie over Groot-Britannië is te verkrijgen bij de Britse Dienst voor Toerisme, Louizalaan 306 te 1050 Brussel, tel. 02/646.35.10.



Cavendish, Suffolk



Buckingham Palace, London



Radcliffe Camera, Oxford

# DE VLOOT



De nieuwste jumbo-ferry van de Oostende-Doverlijn, de "Prins Filip", is het koninginnestuk van de vloot. Met een lengte van 164m en een breedte van 27m, verwent deze ferry de passagier met een zee van luxe, ruimte en comfort. Je trip naar Engeland wordt een echte mini-cruise.

Er zijn 121 comfortabel ingerichte hutten (waaronder 2 suites), een aantrekkelijk restaurant, een stijlvolle Music-bar, een relaxsalon, twee bioscoopzalen, om de Bodegabar niet te vergeten...

Ook op de "Reine Astrid" en de "Prins Albert",

heb je tijdens de ongeveer 4 uur durende overvaart ruimschoots de tijd om met volle teugen te genieten van de kanaalovertocht. Naast de klassieke ferry kan je ook kiezen voor de snelheid en het comfort van onze twee jetfoils, de "Prinses Stephanie" en de "Princesse Clémentine".

Vliegensvlug tegen 80 kilometer per uur bereik je na amper 100 minuten de overkant van het Kanaal.

Oostende-Dover, met ferry of jetfoil, het blijft een plezier!



Prins Albert



Reine Astrid



Princesse Clémentine



Prins Filip

# OOSTENDE-DOVER: RELAXEN IN STIJL

De trein brengt je tot in onze passagiersterminal. In een minimum van tijd ben je aan boord van één van onze ferries. Lang hoef je immers nooit te wachten dankzij onze speciale trein-schip verbindingen.

Eenmaal aan boord gaat een nieuwe wereld open. Je merkt het al gauw: stijl en ervaring. Service van het moment dat je boekt tot op het ogenblik dat je in Dover ontscheept. Bijna 150 jaar lang weten wij wat dat betekent. Onze schepen zijn zo ingericht dat je echt geniet van de overvaart, van de speciale extra's die het verschil maken. Heb je vragen of problemen, wend je dan tot het infokantoor. Daar zullen ze je graag helpen.



Tijd is er genoeg om even lekker te relaxen in de bar met je favoriete drink of om heerlijk te tafelen in het dagrestaurant. Je kan uiteraard ook altijd terecht in onze free-flow (zelfbediening) waar je kan kiezen uit een assortiment van warme en koude gerechten, tenzij je meer van grill houdt. Snacks zijn verkrijgbaar in onze fast-foodhoek.

Vergeet ook niet even de tax-free en gift-shop binnen te stappen: alcohol, tabak, parfum... vind je er aan supervoordelige prijzen. Of wou je tussendoor nog eens naar de bioscoop? Tenzij je liever kuint op het dek, een frisse neus haalt...

Als het weer het toelaat, verkies je wellicht een luie stoel op het zonnedeck. Je ziet het, Oostende-Dover, een service met de glimlach!



# CLUB CLASS EEN EXCLUSIEVE REISSTIJL

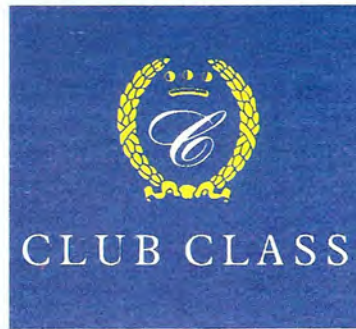


Wend je tot het infokantoor aan boord en de deuren van de Club Class lounge gaan voor je open.. Club Class betekent reizen op de Oostende-Doverlijn in een aangename, comfortabele sfeer met extra service voor een meerprijs van slechts 300 frank. Je kunt van de Club Class service gebruik maken op de "Reine Astrid", de "Prins Albert" en de "Prins Filip". In de Club Class lounge vind je een eigen bar en je kunt tijdens de overtocht genieten van gratis koffie of thee.

Ondertussen kan je rustig de dagbladen doornemen. De Club Class service biedt je echter nog meer: telefoon en fax (tegen gangbare tarieven) en handige schrijftafels als je nog even een dossier wil doornemen. We zullen je er met genoeg verwelkomen. We raden je aan vooraf te reserveren bij het verkoopkantoor van de Oostende-Doverlijn te Brussel of te Oostende.



Prins Albert



Reine Astrid



Prins Filip

# REIZEN MET DE JETFOIL

## PARKING

Jetfoilreizigers die met hun wagen naar Oostende komen, kunnen die voor een beperkt aantal dagen gratis op een onbewaakte parkeerplaats zetten. Gezien het aantal plaatsen beperkt is, dient vooraf gereserveerd te worden in het infokantoor te Oostende (tel. 059/55.99.58).

## 100 MINUTEN RUST EN COMFORT

De sfeer van een vliegtuig. De charme van een schip. Wie snelheid en efficiëntie wil combineren met het onvergelykbare gevoel van een zeereis, vindt in de jetfoil het volmaakte transportmiddel. Maak het je makkelijk. Even de gordel vastklikken en daar ga je. Een minuutje nadat je de haven van Dover of Oostende verlaat, scheer je al zo'n 2 meter boven de golven. Onverstoorbaar. Maar wel tegen 80 km per uur. Zo ligt de overkant nauwelijks 100 minuten ver.

## RESERVERINGEN

Groepen moeten hun overtocht per jetfoil steeds reserveren. Ook individuele reizigers doen er goed aan te boeken. Reizigers zonder reservering worden toegelaten voor zover er nog plaatsen beschikbaar zijn.



## BAGAGE

Elke reiziger heeft recht op gratis vervoer van 1 stuk handbagage (max. 55 x 40 x 20 cm) en 1 reiskoffer van maximum 25 kg. Reisgoed boven dit aantal, evenals bagage met buitensporige afmetingen kan worden geweigerd, zelfs wanneer gereserveerd werd voor die afvaart. Fietsen worden niet vervoerd per jetfoil.

## CHECK-IN

Op de jetfoil zijn er afzonderlijke plaatsen voorzien voor rokers en niet-rokers. Je kan je keuze bekend maken bij de check-in.

\* Bij **afvaart uit Oostende** gebeurt de check-in in de passagiersterminal gelegen in het spoorwegstation.

Lokale reizigers dienen zich hier ten laatste een half uur voor het officiële afvaartuur aan te melden.

\* Bij **afvaart uit Dover** gebeurt de check-in:

- hetzij in London Victoria Station in de Jetfoilterminal,
- hetzij in Dover Western Docks in de Jetfoilterminal waar lokale reizigers zich ten laatste een half uur voor het officiële afvaartuur dienen aan te bieden.

## SUPPLEMENT

Per enkele overvaart dient een jetfoiltoeslag betaald te worden. Op p. 16 vind je de tarieven.

## MAALTIJDEN AAN BOORD

Wij helpen je nog meer tijd te winnen. Op de vroege afvaarten kan je genieten van een stevig ontbijt. Tijdens de andere overvaarten serveren onze hostessen op jouw vraag een lunch. Beide maaltijden zijn te verkrijgen tegen een voordelige prijs. Verder zijn er ook belegde broodjes en allerlei drankjes te bekomen.



## DUTY FREE

Alcohol, tabak, parfum... worden ook op de jetfoil aangeboden tegen supervoordelige prijzen!

Profiteer ervan!



# VAN BELGIË NAAR GROOT-BRITANNIË

26.9.93 - 31.12.93

## RAIL-JETFOIL

Reis je regelmatig vanuit België per trein en jetfoil naar Groot-Brittannië, word dan lid van de Rail-Jetfoil Club.  
Na 10 enkele reizen per trein en jetfoil binnen een periode van 12 maanden bieden wij je een heen- en terugreis in eerste klasse aan vanuit elk Belgisch station naar een station van jouw keuze in Groot-Brittannië.  
Vraag je clubkaart voor vertrek in de jetfoilterminal te Oostende.



- (1) uur vroeger tot en met 23.10.93.
- (2) vertrek op zondag Dover W.D. om 14u10, aankomst London Victoria om 15u36.
- (3) op zaterdagen en zondagen aankomst London Victoria om 20u57.
- (4) vertrek dagelijks uit Dover Priory; op zondag vertrek om 4u55.
- (5) niet op zaterdagen, zondagen en feestdagen.
- (6) 1 uur later vanaf 26.9 tot en met 23.10.93.

**Let op:** Buiten de op p. 12 tot 15 vermelde treinaansluitingen, rijden er op **26 december 1993 geen treinen** in Groot-Brittannië.

TREINEN BINNENLAND → OOSTENDE								SCHEPEN EN JETFOILS OOSTENDE → DOVER				TREINEN → LONDON VICTORIA		
VERTREK UIT	HASSELT	LEUVEN	KORTRIJK	ANTWERPEN	BRUSSEL-ZUID	GENT-ST.P.	BRUGGE	AAN- KOMST OOSTENDE	VERTREK OOSTENDE		AANKOMST DOVER E.D.	AANKOMST DOVER W.D.	VERTREK DOVER W.D.	AANKOMST LONDON VICTORIA
									05.00(1)		Dagelijks behalve op 25.12.93	08.45		
05.32(5)	06.26	06.53	06.27	06.59	07.17	07.41	07.54	07.54	JETFOIL		Dagelijks behalve op 25 en 26.12.93	09.05(6)	09.40(6)	11.10(6)
05.32(5)	06.26	06.53	06.27	06.59	07.17	07.41	07.54	07.54	09.00	R	Dagelijks t/m 23.10.93	13.00		13.58(2) 15.47(2)
06.32	07.26	07.38	07.27	07.59	08.17	08.22	08.36	08.54	09.45	R	Dagelijks vanaf 24.10 behalve op 25.12.93	12.45		13.58(2) 15.47(2)
07.32	08.26	08.53	08.27	08.59	09.17	09.41	09.54	10.09	JETFOIL		Dagelijks t/m 23.10.93	12.10	12.40	14.10
08.32	09.26	09.53	09.27	09.59	10.17	10.41	10.54	11.09	JETFOIL		Dagelijks vanaf 24.10.93 behalve op 25.12.93	12.10	12.40	14.10
09.32	10.57	11.38	11.27	11.45	12.13	12.22	12.36	12.48	JETFOIL		Dagelijks behalve op 25.12.93	14.05(6)	14.40(6)	16.10(6)
09.32	10.57	11.38	11.27	11.45	12.13	12.35	12.48	12.54	13.30	R	Dagelijks behalve op 25.12.93	16.30(6)		17.40(6) 19.10(6)
13.32	14.26	14.53	14.27	14.59	15.17	15.41	15.54	16.09	JETFOIL		Dagelijks t/m 23.10.93	17.25(6)	18.10(6)	19.37(6) (3)
									17.00(1)		Dagelijks t/m 23.12.93	20.45		
									21.00(1)		Dagelijks behalve op 24 en 25.12.93	23.59		
20.32	21.26	21.53	21.27	21.59	22.17	22.41	22.54	23.09	23.59	R	Dagelijks t/m nacht 22/23.10.93	04.00		05.20 07.00
									23.59	R	Dagelijks vanaf nacht 23/24.10.93, behalve de nachten van 24/25, 25/26, 26/27 en 31.12.93/1.1.94	03.00		04.41(4) 06.30

- W.D. = Western Docks  
 E.D. = Eastern Docks  
 = gratis bustransfer tussen Dover Eastern Docks en Dover Western Docks of Dover Priory  
 R = verplichte reservering voor de overtocht

### RECHTSTREEKSE AANSLUITING JETFOIL/TREIN

De passagiersterminal bevindt zich in het station te Oostende. Supersnelle en comfortabele overvaart in 100 minuten per jetfoil mits betaling van een kleine toeslag (zie blz. 16).  
Aankomst in de terminal in het station van Dover Western Docks.

### RECHTSTREEKSE AANSLUITING SCHIP/TREIN

De passagiersterminal bevindt zich in het station te Oostende. Overvaart per schip 4 uur (enkele diensten 4u30) met bestemming Dover Eastern Docks. Er is een gratis bustransfer van Dover Eastern Docks naar het spoorwegstation van Dover Western Docks of Dover Priory.

### GEEN RECHTSTREEKSE TREINAANSLUITING

Per schip naar Dover Eastern Docks. Er zijn geen rechtstreekse treinaansluitingen. Overvaartduur 4 uur (enkele diensten 4u30). Er is wel een gratis busdienst tussen de carferryterminal in Dover Eastern Docks en het spoorwegstation van Dover Priory. Deze bussen vertrekken om de 30 minuten tussen 07u30 en 18u30. Buiten deze uren vertrekken er alleen bussen in aansluiting op de treinen naar Londen.

De **vet**-gedrukte dienstregelingen zijn rechtstreekse verbindingen.  
Bij *cursief*-gedrukte dienstregelingen dient er één of tweemaal overstapt te worden.



# VAN GROOT-BRITTANNIË NAAR BELGIË 26.9.93 - 31.12.93



## RECHTSTREEKSE AANSLUITING JETFOIL/TREIN

De jetfoilterminal bevindt zich in het treinstation van Dover Western Docks (aankomst treinen vanuit Londen). Supersnelle en comfortabele overvaart in 100 minuten. Jetfoiltoeslag te betalen (zie pagina 16). Aankomst in terminal te Oostende in het station.

## RECHTSTREEKSE AANSLUITING SCHIP/TREIN

Aankomst van trein uit Londen in het station van Dover Western Docks of Dover Priory. Vertrek van het schip vanuit Dover Eastern Docks. Er is een gratis bustransfer vanuit het station van Dover Western Docks of Dover Priory naar Dover Eastern Docks. Overvaartduur 4 uur (enkele diensten 4u30) met bestemming Oostende. Aankomst in het station.

## GEEN RECHTSTREEKSE TREINAANSLUITING

Vertrek van het schip vanuit Dover Eastern Docks. Overvaartduur 4 uur (enkele diensten 4u30) met bestemming Oostende. Er is wel een gratis busdienst tussen het spoorwegstation van Dover Priory en de carferryterminal in Dover Eastern Docks. Deze bussen vertrekken om de 30 minuten tussen 7u30 en 18u30. Buiten deze uren vertrekken er alleen bussen in aansluiting op de treinen van Londen.

TREINEN LONDON VICTORIA → DOVER		SCHEPEN EN DOVER →		JETFOILS OOSTENDE	TREINEN OOSTENDE → BINNENLAND									
VERTREK LONDON VICTORIA	AANKOMST DOVER W.D.	VERTREK DOVER W.D.	VERTREK DOVER E.D.		AANKOMST OOSTENDE	VERTREK OOSTENDE	BRUGGE	GENT ST.P.	BRUSSEL-ZUID	ANTWERPEN	KORTRIJK	LEUVEN	HASSELT	
22.05RR	23.47 (2)		01.00	Dagelijks vanaf nacht 24/25. 10, van 24/25, 25/26, 26/27.12 en	behalve de nachten 31.12.93/1.1.94	06.00	06.34 06.48	06.48 07.01	07.12 07.25	07.43	08.15	07.49	08.15	09.10
22.05RR	23.47 (2)		01.15	Dagelijks t/m nacht 23/24.10. 93		05.00	05.32 05.48	05.46 06.01	06.15 06.24	06.45	07.15	06.49	07.15	08.10
			04.00 (1)	Dagelijks behalve op 25 en	26.12.93	08.45								
07.25 (1)	08.52 (1)	JETFOIL 09.35 (1)		Dagelijks behalve op 25 en	26.12.93	12.15	12.34 12.48	12.48 13.01	13.12 13.25	13.43	14.15	13.49	14.15	15.10
07.25RR	08.52		10.00	Dagelijks t/m 23.10.93		14.30	15.34 15.48	15.48 16.01	16.12 16.25	16.43	17.15	16.49	17.15	18.10
				Dagelijks vanaf 29.11 t/m	17.12.93	14.45								
				Dagelijks vanaf 24.10 t/m 28.11 en vanaf 18.12, behalve op 25	en 26.12.93	15.30	16.04 16.34 16.48	16.18 16.48 17.01	17.12 17.25	17.43	18.15	17.05	18.15	19.10
11.25 (1)	12.50 (1)	JETFOIL 13.20 (1)		Dagelijks behalve op 25.12.93		16.00	16.34 16.48 16.57	16.48 17.01 17.10	17.12 17.25 17.34	17.43	18.15	17.49	18.15	19.10 19.35
11.25RR	12.50		13.45	Dagelijks vanaf 24.10, behalve	op 25.12.93	18.45	19.34 19.48	19.48 20.01	20.12 20.25	20.43	21.15	20.49	21.15	22.10
11.25RR	12.50		14.00	Dagelijks t/m 23.10.93		17.45	18.34 18.48	18.48 19.01	19.12 19.25	19.43	20.15	19.49	20.15	21.10
13.25(1)	14.50(1)	JETFOIL 15.30(1)		Dagelijks behalve op 25.12.93		18.10	18.34 18.48	18.48 19.01	19.12 19.25	19.43	20.15	19.49	20.15	21.10
			17.30(1)	Dagelijks behalve op 25.12.93		22.15								
16.45(4)	18.50(4)	JETFOIL 19.10		Dagelijks t/m 23.10.93		20.50	21.34 21.48	21.48 22.01	22.12 22.25	22.43	23.15	22.49	23.17	00.10(3)
			22.00	Dagelijks behalve van 24.12	t/m 31.12.93	02.30 (5)								

W.D. = Western Docks  
E.D. = Eastern Docks  
 = gratis bustransfer tussen Dover Western Docks of Dover Priory en Dover Eastern Docks.  
RR = verplichte reservering van London Victoria tot Oostende.

De **vet**-gedrukte dienstregelingen zijn rechtstreekse verbindingen.  
Bij *cursief*-gedrukte dienstregelingen dient er één of tweemaal overgestapt te worden.

- (1) 1 uur later tot en met 23.10.93.  
(2) aankomst Dover Priory.  
(3) niet op zaterdagen, zondagen en feestdagen.  
(4) op zaterdagen en zondagen vertrek uit London Victoria: 16u55, aankomst in Dover W.D.: 18u27.  
(5) aankomst Oostende:  
■ 03u30 vanaf 23/24.10 tot en met 10/11.12 en vanaf 18.12 tot en met 23.12.93.  
■ 02u45 vanaf 11/12.12 tot en met 17.12.93.

**Let op:** Buiten de op p. 12 tot 15 vermelde treinaansluitingen, rijden er op **26 december 1993 geen treinen** in Groot-Brittannië.

# BASISTARIEVEN

Vanuit een Belgisch station naar een station in Groot-Brittannië.

B.v. vanuit:

		NAAR <b>DOVER</b>				NAAR <b>LONDEN</b>			
		Volwassene		Kind		Volwassene		Kind	
		enkel	heen en terug	enkel	heen en terug	enkel	heen en terug	enkel	heen en terug
Oostende	BEF	1350	2650	850	1400	1960	3440	1155	1795
Antwerpen	BEF	1830	3610	1090	1880	2440	4400	1395	2275
Brugge	BEF	1500	2950	925	1550	2110	3740	1230	1945
Brussel	BEF	1810	3570	1080	1860	2420	4360	1385	2255
Gent	BEF	1630	3210	990	1680	2240	4000	1295	2075
Hasselt	BEF	2060	4070	1205	2110	2670	4860	1510	2505
Kortrijk	BEF	1660	3270	1005	1710	2270	4060	1310	2105
Leuven	BEF	1890	3730	1120	1940	2500	4520	1425	2335

**Voorwaarden:** Deze tarieven gelden voor 2e klasse trein en één klasse schip. De biljetten zijn twee maanden geldig.

## TOESLAG JETFOIL

Alle tarieven gelden ook voor jetfoil mits betaling van een toeslag per persoon (vanaf 1 jaar) en per enkele overvaart. Deze toeslag bedraagt:

- tot 31.10.93 : 540 BEF
- 01.11.93 - 31.12.93 : 480 BEF



## PROMOTIETARIEVEN NAAR LONDEN

### 5 DAGEN EXCURSIE

VANUIT ELK BELGISCH STATION  
NAAR LONDEN EN TERUG

**2500 BEF**

Aangeboden voor reizen tijdens de geldigheidsperiode van deze brochure (terugreis mogelijk tot op 3 januari 1994).

**Voorwaarden:**

Cfr. blz. 17: "5 dagen excursies"

### NACHTTARIEF

VANUIT ELK BELGISCH STATION  
NAAR LONDEN EN TERUG

**2500 BEF**

Uitsluitend aangeboden voor reizen met nachtschepen tijdens de geldigheidsperiode van deze brochure. Terugreis ook toegelaten in 1994.

**Voorwaarden:**

Cfr. blz. 17 "Nachttafief"

# EXCURSIETARIEVEN

DEZE BILJETTEN HOUDEN BELANGRIJKE REDUCTIES IN. HOU JE DAAROM AAN DE VOORGESCHREVEN VOORWAARDEN. SPECIFIEER BIJ AANKOOP WELK SOORT BILJET JE VERLANGT!

## DAGEXCURSIES

Vanuit een Belgisch station.

HEEN EN TERUG 2e KLASSE TREIN		NAAR <b>DOVER</b>	NAAR <b>CANTERBURY</b>	NAAR <b>LONDEN</b>
B.v. vanuit:				
Oostende	BEF	850	1030	1250
Gent	BEF	1130	1310	1530
Antwerpen	BEF	1330	1510	1730
Brussel	BEF	1310	1490	1710

### Voorwaarden:

Hou er rekening mee dat zowel de heen- als de terugreis op dezelfde kalenderdag dienen te gebeuren.  
Het is evenwel toegelaten om:  
- bij de heenreis gebruik te maken van het laatste nachtschip dat afvaart voor 00u00 van de dag van geldigheid uit Oostende; let op: afvaart uit Oostende verplicht voor 12u00.  
- bij de terugreis gebruik te maken van het eerste nachtschip uit Dover dat afvaart na 24u00 van de dag van geldigheid.  
Het eventuele aansluitende spoorbiljet in België is 3 dagen geldig (1 dag voor tot 1 dag na de zeereis). De vermelde prijzen en verbindingen gelden enkel als voorbeeld.

## 72 UREN EXCURSIES

		Volwassene	Kind
<b>Oostende-Dover en terug:</b>	BEF	1350	850

### Voorwaarden:

Je kunt maximaal profiteren van de toegemeten tijd. De geldigheidsduur van een 72 uren-biljet gaat pas in bij aankomst in Dover. Dit betekent dat je maximum 72 uren in Groot-Brittannië kunt verblijven. De terugreis kan je uiterlijk aanvangen met de afvaart die onmiddellijk volgt op het verstrijken van de geldigheidstermijn.

## 5 DAGEN EXCURSIES

Vanuit een Belgisch station naar een station in Groot-Brittannië.

HEEN EN TERUG 2e KLASSE TREIN		NAAR <b>DOVER</b>	NAAR <b>CANTERBURY</b>
B.v. vanuit:			
Oostende	BEF	2000*	2140
Antwerpen	BEF	2540	2780
Brugge	BEF	2100	2340
Brussel	BEF	2500	2740
Gent	BEF	2280	2520
Hasselt	BEF	2840	3080

### Voorwaarden:

De geldigheidsduur van een 5 dagen-excursiebiljet verschilt naargelang je zeereis al dan niet in combinatie gebeurt met een treinreis in België en/of Groot-Brittannië:  
- Wanneer je in aansluiting op je overtocht een treinreis maakt, telt de aankomst in Dover als eerste dag. Voor wat het NMBS-parcours betreft zijn de biljetten 7 dagen geldig (1 dag voor tot 1 dag na de zeereis).  
- Maak je een overtocht zonder aansluitende treinreis in België en/of Groot-Brittannië, dan bedraagt de geldigheidsduur van het ticket 120 uren. Deze termijn gaat in bij aankomst in Dover. De terugreis moet gebeuren voor of met de afvaart die direct volgt op het verstrijken van de geldigheidstermijn.

\* Kind: 1100 BEF

## NACHTTARIEF

Nachtbiljetten van een Belgisch station naar een station in Groot-Brittannië.

HEEN EN TERUG 2e KLASSE TREIN		NAAR <b>DOVER</b>	
B.v. vanuit:		enkel	heen en terug
Oostende	BEF	-	-
Antwerpen	BEF	1420	2840
Brussel	BEF	1410	2820
Gent	BEF	1270	2540

### Voorwaarden:

De nachtbiljetten zijn geldig gedurende twee maanden en kunnen uitsluitend gebruikt worden op de nachtboten, dit zijn de diensten waarvan het afvaartuur gelegen is tussen 20u00 en 05u15 (plaatselijke tijd).  
Het zeetraject dient steeds voorafgegaan en/of gevolgd door een aansluitend treintraject, hetzij in België, hetzij in Engeland.

# PRIJSVERMINDERINGEN

## INDIVIDUELE VERMINDERINGEN

Aan bepaalde Belgische rechthebbenden zoals leden van grote gezinnen en militairen in actieve dienst wordt op vertoon van de voorgeschreven legitimatiekaart een vermindering toegekend op het basistarief. De prijsvermindering kan gaan van 25 tot 75%. De reducties zijn niet cumuleerbaar.

## KORTING VOOR KINDEREN

Voor kinderen gelden volgende leeftijdsgrenzen:  
 - 4 tot en met 13 jaar op het zeetraject;  
 - 6 tot en met 11 jaar op het Belgisch spoortraject;  
 - 4 tot en met 15 jaar op het Britse spoortraject.  
 Deze kinderen betalen de helft van de prijs tenzij anders vermeld. Jongere kinderen reizen gratis.

## JONGERENTARIEF

Jongeren beneden de 26 jaar kunnen van het gereduceerd "B.I.J."-tarief genieten wanneer naast de overtocht Oostende-Dover ook nog een aansluitend spoortraject in België en/of in Groot-Brittannië wordt afgelegd, en met bepaalde reisbeperkingen op de treinreis wordt rekening gehouden.

## GROEPSTARIEVEN

1. **Trein-Schip/Jetfoil verkeer:** voor zeereizen met aansluitend spoortraject genieten **groepen van ten minste zes volwassenen** van een belangrijke prijsvermindering op het basistarief. Twee betalende kinderen tellen voor één volwassene. De reisleader wordt gratis vervoerd bij groepen bestaande uit vijftien tot dertig betalende volwassenen. Bij een groter aantal geldt de formule: vrij vervoer van één persoon per dertig betalende volwassenen of gedeelte van dertig daarboven. Ook **mini-groepen van 2 tot en met 5 deelnemers**, waarvan minimum 1 jongere (minder dan 16 jaar) en 1 volwassene (16 jaar en meer), genieten belangrijke prijsverminderingen op de Belgische Spoorwegen en onze zeevaartlijn, maar NIET op de Britse Spoorwegen.

2. **Haven tot havenverkeer:** voor zeereizen zonder aansluitend spoortraject wordt de groepsreductie toegekend **vanaf tien betalende volwassenen**. De reisleader wordt gratis vervoerd bij groepen bestaande uit vijftien tot vijftig betalende volwassenen. Twee betalende kinderen tellen voor één volwassene. Bij groepen van meer dan vijftig betalende volwassenen geldt de formule: vrij vervoer van één persoon per vijftig betalende volwassenen of gedeelte van vijftig daarboven.

## REIS-/REDUCTIEKAARTEN

In grote stations en belangrijke reisbureaus worden volgende reis-/reductiekaarten te koop aangeboden:

1. **Euro-Domino:** een vervoerbewijs dat toelaat 5 willekeurige dagen binnen een maand naar hartelust per spoor te reizen in Groot-Brittannië. Bovendien wordt op het Belgisch spoor- en zeetraject 30% reductie toegekend.

2. **Rail-Europ-Senior (RES-kaart)**

Vanaf de leeftijd van zestig jaar kan je genieten van 30% vermindering.

3. **Inter-Rail-kaart**

Jongeren die in het bezit zijn van een geldige Inter-Rail-kaart, bekomen een reductie van 50% op het zeetraject.

**Opgelet: Bovenstaande prijsverminderingen worden enkel toegekend op het basistarief.**

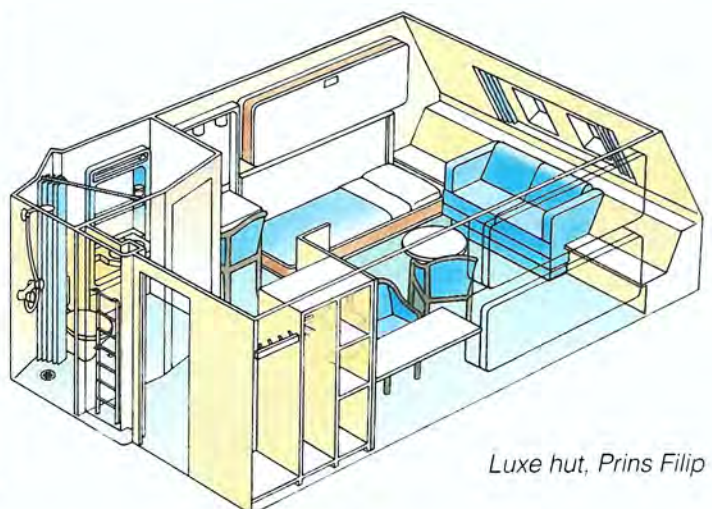
## HAVENTAKSEN

In alle vermelde tarieven zijn de haventaksen reeds inbegrepen. De hier vermelde prijsverminderingen worden steeds berekend op het basistarief verminderd met de haventaksen.

# HUTTEN

Op elk schip zijn er hutten beschikbaar. Deze kunnen best geboekt worden bij de aankoop van het biljet. Je kan je ook voor de afvaart wenden tot het infokantoor aan boord. Voor de huurprijs wordt rekening gehouden met het tijdstip van de afvaart. Is het afvaartuur gelegen tussen 20u00 en 05u15 dan valt de prijs onder het nachttarief.

	Huurprijs Dagdienst	Huurprijs Nachtdienst
* Bijzondere hut (minstens 2 bedden)	700 BEF	1000 BEF
* Luxe hut op de Prins Filip (met minibar, 2 bedden en WC)	1100 BEF	1500 BEF
* Luxe hut op andere schepen (met 2 bedden en WC)	950 BEF	1350 BEF
* Suite op de Prins Filip	1500 BEF	1800 BEF



Luxe hut, Prins Filip

# ALGEMENE INFORMATIE

## WAAR KOOP JE EEN BIJJET?

Voor de aankoop van je biljetten en plaatsreserveringen kan je terecht in de meeste **Belgische spoorwegstations of reisbureaus**. Net voor de afvaart kan je nog altijd terecht in het spoorwegstation van Oostende of in de passagiersterminal (gelegen in hetzelfde station).

## PLAATSRESERVERINGEN

- Jetfoils: zie pagina 11.
- Schepen: voor de overvaarten in de dienstregeling gemerkt met R of RR is de plaatsreservering verplicht.

## REISDOCUMENTEN

Reizigers met nationaliteit van een EG-land dienen in het bezit te zijn van hun nationale identiteitskaart of een paspoort. Andere reizigers moeten een geldig paspoort en indien vereist een geldig visum voor Groot-Brittannië kunnen voorleggen, zelfs als ze verblijven in een EG-land. Deze richtlijnen gelden ook voor minderjarigen die een geldig identiteitsbewijs moeten bezitten of op het paspoort van de ouders dienen vermeld te staan. Reizigers die aan deze richtlijnen niet voldoen worden door de Britse Overheid geweigerd en zullen bijgevolg niet kunnen inschepen.

## WAAR EN WANNEER INSCHEPEN?

Onze terminal voor voetgangers is gelegen in het spoorwegstation van Oostende. Het is absoluut noodzakelijk dat je uiterlijk 30 minuten voor de officiële vertrektijd in de haven aanwezig bent. Deze beperking geldt niet voor de reizigers die met een aansluitende trein, vermeld in de dienstregeling, aankomen. Wanneer je je ticket in de passagiersterminal ophaalt, dien je hiervoor extra tijd te voorzien.

## BAGAGE

In Oostende en in Dover kan op het vervoer van meer dan 2 stuks bagage per persoon, een lokale taks van 200 BEF/£4 per bijkomend stuk geheven worden.

## BELGISCHE-BRITSE TIJD

Alle vertrek- en aankomsturen in deze brochure zijn aangegeven in plaatselijke tijd. Van 26 september tot 23 oktober is de Belgische-Britse tijd gelijk. Vanaf 24 oktober is er een tijdsverschil van één uur met Groot-Brittannië: 13u. Belgische tijd is 12u. Britse tijd.

## AANSLUITINGEN IN GEVAL VAN VERTRAGING

In Dover Western Docks wachten de treinen naar London Victoria op de schepen en jetfoils uit Oostende. Deze laatste wachten op hun beurt een zekere tijd op de treinen uit London Victoria. Te Oostende wachten schepen en jetfoils, alleen op sommige internationale treinen en vice versa. De wachttijd is echter beperkt.

## BETAALMIDDELEN

De prijzen op de schepen en de jetfoils zijn uitgedrukt in Belgische frank. Je kan eveneens betalen met checks (+ bankkaart) of kredietkaarten: Eurocard (Mastercard, Acces), Visa, Diners Club International en American Express. Al onze schepen hebben een wisselkantoor.

## MINDER-VALIDEN

Laat ons weten wanneer je reist en wij zullen alles in het werk stellen om je terzijde te staan.

## VERVOER VAN DIEREN

Opgelet! In Groot-Brittannië is de reglementering ter zake zeer strikt. Voor huisdieren die het land inkomen moet bvb. een lange quarantaineperiode in acht genomen worden en is eveneens een toestemming vereist van het Brits Ministry of Agriculture. Ook de invoer in België is gereguleerd. Tevens dienen aan boord bepaalde voorwaarden nageleefd te worden. Voor verdere inlichtingen neem je best vooraf contact op met een Oostende-Doverlijn verkoopkantoor.

## INFORMATIE AAN BOORD

Wend je voor alle informatie of problemen tot het infokantoor of tot de jetfoilhostessen.

## ONBEGELEIDE KINDEREN

Kinderen beneden de 14 jaar mogen enkel reizen als zij vergezeld zijn van een volwassene.

## WETTELIJKE FEESTDAGEN

Tijdens de geldigheidsperiode van deze brochure kent Groot-Brittannië de hierna volgende wettelijke feestdagen:

- Christmas Day:	25.12.93
- Boxing Day:	26.12.93
- Bank Holiday:	27.12.93
- Bank Holiday:	28.12.93

## BRTN-TELETEKST

Op blz. 375 en 376 van de BRTN-teletekst kan je informatie vinden over afgelastingen, wijzigingen in de dienstregeling, speciale promoties e.d.m.

## AANSPRAKELIJKHEID

De rederij behoudt zich het recht voor tarieven en dienstregelingen zonder voorafgaande kennisgeving te wijzigen alsmede afvaarten wegens ongunstige weersomstandigheden of technische of andere gronden, af te gelasten of te onderbreken. Voor vertragingen en andere onvoorziene omstandigheden aanvaardt de rederij geen aansprakelijkheid.

## VERVOERSVOORWAARDEN

Voor trein-schip/jetfoilreizigers zijn de voorwaarden van het internationaal spoorwegvervoer van reizigers en hun bagage - C.I.V. - van toepassing. De Nederlandse tekst van deze vervoersvoorwaarden kan bekomen worden bij onze Commerciële Directie te Brussel.



MET TREIN - SCHIP OF TREIN - JETFOIL NAAR

# GROOT- BRITTANNIE

## VOOR MEER INLICHTINGEN

Oostende-Doverlijn  
Madouplein 1 - 1030 Brussel  
Tel.: 02/219.55.55 (adm.)  
02/219.07.09 (info & reserv.)  
Fax: 02/223.03.09 (adm.)  
02/219.14.94 (info & reserv.)

Oostende-Doverlijn  
Natiënkaai 5 - 8400 Oostende  
Tel.: 059/55.99.55 (info & reserv.)  
059/55.91.11 (adm.)  
Fax: 059/80.94.17 (info & reserv.)  
059/80.86.56 (adm.)



HERFST - WINTER 1993

26 SEPTEMBER - 31 DECEMBER

Aangeboden door: