

Luc-Peter CROMBÉ



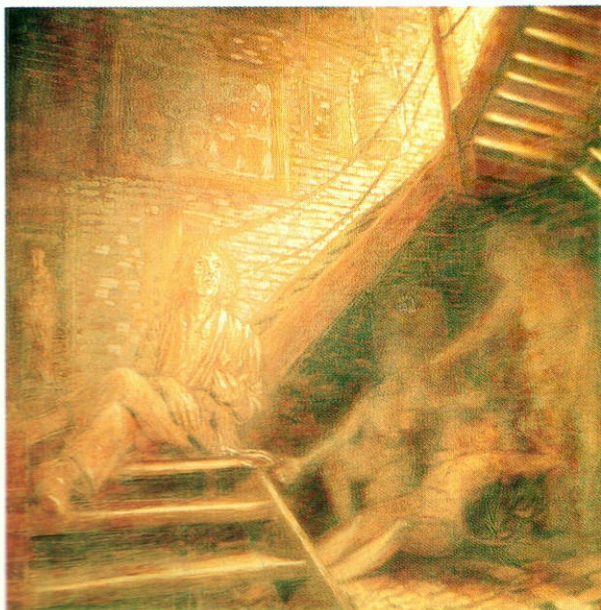
Als pop in een zetel – LHCS 81/67

RETRO-EXPO

CASINO KURSAAL OOSTENDE

3 JULI – 29 AUGUSTUS 1993

Alle dagen open van 15 tot 19 uur



De Trap – MHCS 81/96.

LUC-PETER CROMBÉ

CASINO KURSAAL OOSTENDE
van 3 juli tot 29 augustus 1993
RETRO-EXPO

Na de klassieke, academische studies in Gent, Antwerpen en Parijs, werkte Luc-Peter Crombé in gevestigde ateliers o.a. in Gent bij J. Verdeghe, in Heusden bij R. van Cauwenberghe, in Jabbeke bij C. Permeke en in Parijs bij R. Serulaz.

Nadien restaureerde hij en werkte hij als frescoschilder in Venetië, Rome, Parijs en Frankfurt.

Tot 1963 was hij leraar in de hoge-school St.-Franciscus te Brussel en in de humaniora St.-Jan-Berchman.

Na 1963 vestigde hij zich in Petegem-aan-de-Leie en later in St.-Martens-Latem waar hij een vrije academie begon. In 1970 verhuisde hij zijn atelier naar Deurle in het Papeleugoed, waar hij nog steeds verblijft.

Het is nu 25 jaar geleden dat hij zijn atelier te Deurle oprichtte. Bij deze gelegenheid wordt zijn voorlaatste suite de "LHCS" in het Casino van Oostende tentoongesteld in de "ere-holl, petit-Nice" die uitgeeft op de zeedijk. Het ensemble geeft een beeld-overzicht van het werk van L.-P. Crombé.

Brochures over de levensloop van Luc-Peter Crombé zijn in de tentoonstellingszaal verkrijgbaar. Een uitgebreide toelichting kan men steeds ter plaatse verkrijgen.

LUC-PETER CROMBÉ

CASINO KURSAAL D'OSTENDE

EXPOSITION RÉTROSPECTIVE

du 3 juillet jusqu'au 29 août 1993

Après ses études classiques et académiques à Gand, Anvers et Paris, Luc-Peter Crombé a travaillé dans des ateliers renommés entre autres à Gand chez J. Verdegheem, à Heusden chez R. Van Cauwenberghe, à Jabbeke chez C. Permeke et à Paris chez R. Serulaz.

Par après, il a exercé des activités en tant que restaurateur et peintre de fresque à Venice, Rome, Paris et Frankfort.

Jusqu'en 1963, il était professeur à l'école St.-Franciscus à Bruxelles et aux humanités à St.-Jan-Berchman.

Après 1963 il s'est installé à Peteghem/Lys et ensuite à Lathem-St.-Martin où il démarra une académie libre. En 1970, il déménagea son atelier à Deurle, qui est actuellement toujours sa résidence.

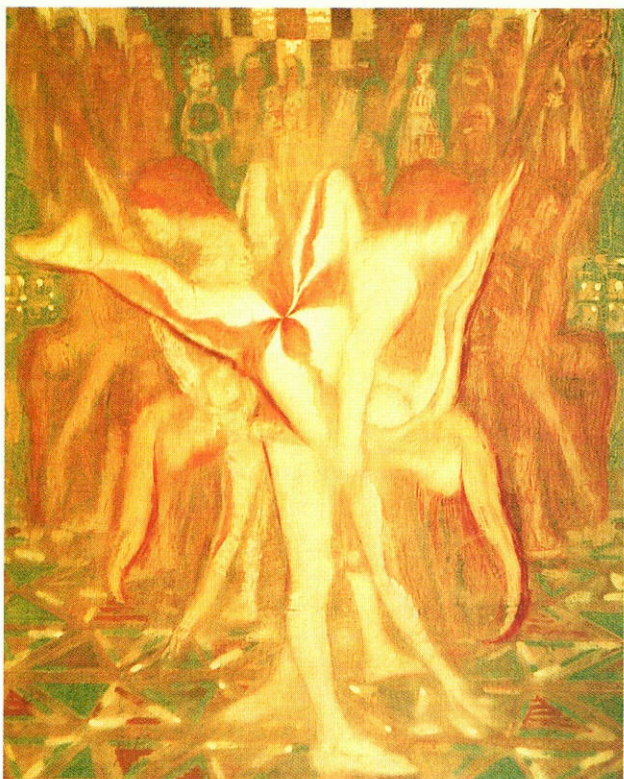
Il y a 25 ans aujourd'hui qu'il a fondé son atelier à Deurle.

A cette occasion, son avant-dernière suite la "L.H.C.S." sera exposée au Casino d'Ostende dans le hall d'honneur petit-Nice qui donne sur la digue. Cette exposition donne un aperçu de l'œuvre de Luc-Peter Crombé.

Des brochures reflétant la carrière de l'artiste seront à votre disposition dans la salle d'exposition.



Piëta der engelen – LHCS 81/71.



• *Driehoeksbeweging – LHCS 81/56.*

LUC-PETER CROMBÉ

CASINO SHOWROOM - OSTEND

RETROSPECTIVE EXHIBITION

03.07.1993 – 29.08.1993

After his classical academical studies in Ghent, Antwerp and Paris, Luc-Peter Crombé worked in established workshops, in Ghent with J. Verdegem, at Heusden with R. Van Cauwenberghe, at Jabbeke with C. Permeke, in Paris with R. Serulaz.

Afterwards he restored and worked as a fresco painter in Venice, Rome, Paris and Frankfurt.

Till 1963 he worked as a professor at St.-Franciscus Brussels and at St.-Jan-Berchmans.

After 1963 he settled down at Peteghem-aan-de-Leie and afterwards at St.-Martens-Latem where he started his own academy.

In 1970 he moved his workshop to Deurle, where he is still living.

At this occasion his second last cycle the "L.H.C.S." will be shown at Ostend's Casino, the Petit-Nice showroom, bordering the sea embankment. This ensemble is a survey of his work.

Brochures on his life and works can be bought in the showroom.

One can always ask for information at the Casino.

LUC-PETER CROMBÉ

CASINO KURSAAL - OSTEND

RETROSPEKTIVE AUSSTELLUNG

03.07.1993 - 29.08.1993

Nach seinem klassischen akademischen Studien in Gent, Antwerpen und Paris arbeitete L.-P. Crombé in renommierten Werkstätten, unter anderen in Gent mit J. Verdeghe, in Heusden mit R. Van Cauwenbergh, in Jabbeke mit C. Permeke und in Paris mit R. Serulaz.

Danach restaurierte und arbeitete er als Freskomaler in Venedig, Rom, Paris und Frankfurt.

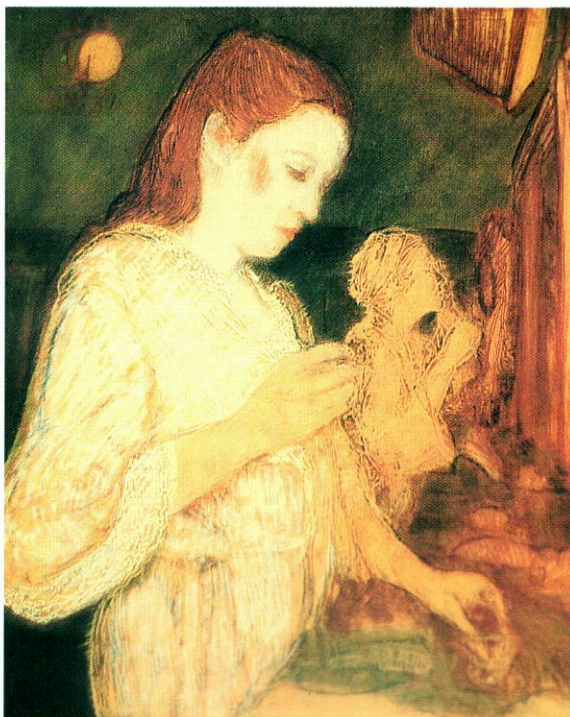
Bis 1963 war er Professor an der Hochschule St.-Franciscus in Brussel und an der Humaniora St.-Jan-Berchmans.

Nach 1963 verblieb er in Petegem-aan-de-Leie und später in St.-Martens-Latem, wo er eine freie Akademie begann. In 1970 zog er nach Deurle, wo er bis heute wohnt und arbeitet.

Es ist jetzt fast 25 Jahre her, dass er sein Atelier in Deurle eingerichtet hat. Bei dieser Gelegenheit wird seine vorletzte Suite, "L.H.C.S.", im Kasino van Ostend ausgestellt.

Die Ausstellung findet im am Seideich grenzenden Saal "ere-halle petit-Nice" statt.

Das Ensemble gibt eine Bildübersicht der Arbeiten van L.-P. Crombé.



Licht damesprobleem – LHCS 81/104.

De Heer Willy Verdonck,
gedelegeerd bestuurder

van het

Casino Kursaal Oostende
heeft het genoegen

U uit te nodigen

op de vooropening van de

grote zomer retro-expo

als hulde aan

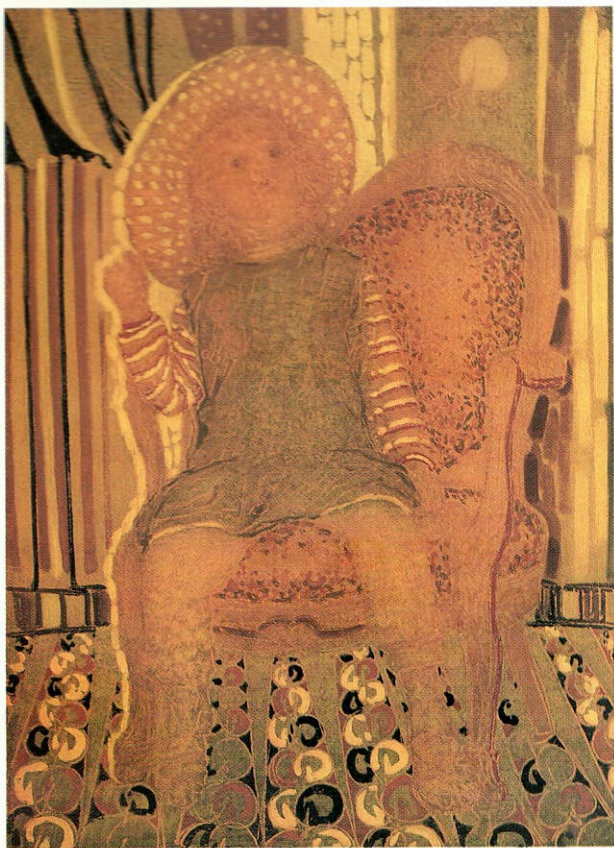
LUC-PETER CROMBÉ

op VRIJDAG 2 JULI 1993

te 19 uur.

Korte inleiding: Et. Delbare
Openstelling: Maria Logghe

Luc-Peter CROMBÉ



Als pop in een zetel – LHCS 81/67

RETRO-EXPO

CASINO KURSAAL OOSTENDE

3 JULI – 29 AUGUSTUS 1993

Alle dagen open van 15 tot 19 uur



Opsmuk – LHCS 81/100

GENERAL INFORMATION

The Casino is locally well known.

Hours of opening: daily from 15:00 to 19:00 o'clock.

Entrance free.

Brochures on his life and works can be bought in the showroom.

Further information can be obtained at the casino.

ALGEMEINE INFORMATION

Das Kasino ist örtlich genügend bekannt.

Der Eintritt ist frei, täglich von 15 - 19 Uhr.

Broschüren über den Lebenslauf von Luc-Peter Crombé sind im Ausstellungssaal erhältlich.

Ausführliche Information wird am Ort und Stelle erteilt.

INFORMATIONS GENERALES

Le casino Kursaal d'Ostende est très connu sur place.

Heures d'ouverture: tous les jours de 15 h à 19 h.

L'entrée est gratuite.

Plusieurs brochures reflétant l'œuvre de Luc-Peter Crombé seront disponibles sur place.

Des informations plus détaillées peuvent être obtenues au Kursaal d'Ostende.



Sanguine Balet.



De Clown-madonna – LHSC 82/110.

1963/1966



ALGEMENE INFORMATIE

Het Casino Kursaal Oostende is voldoende gekend aldaar.

Openingsuren: dagelijks van 15 h tot 19 h.

Toegang is kosteloos.

Verskillende brochures over het werk van Crombé zijn verkrijgbaar in de zaal.

Verdere informatie kan ingewonnen worden in het betrokken Casino van Oostende.