

KURSAAL D'OSTENDE



PROGRAMME OFFICIEL

SEULE PUBLICATION VENDUE AU KURSAAL

ÉTÉ 1931

PRIX 2 Frs.

Ne jetez pas...

Visiteurs du Kursaal, ne jetez pas ce programme qui vous sera indispensable pendant votre villégiature à Ostende. Il contient tous renseignements nécessaires à votre confort, votre santé, vos plaisirs dans la capitale d'été de la Belgique.

LES DOULEURS
ACCABLANTES



DISPARAISSENT
PAR

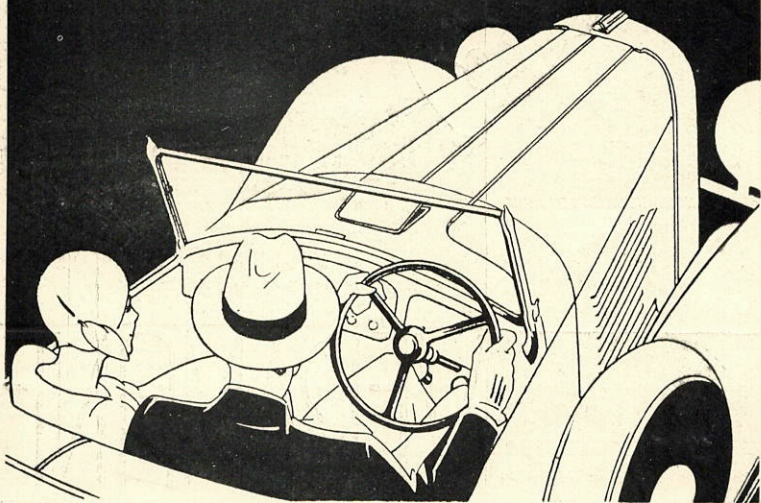


VERAMONE

Tubes de 10 et 20 comprimés

Willys

6 cylindres
Modèle 1931

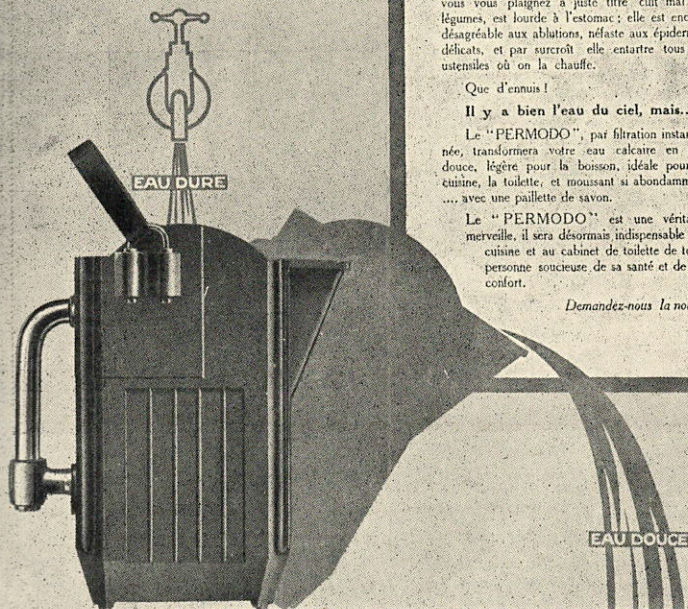


"BELAUTO, 42, r. faider BRUXELLES.

PLUS D'EAUX CALCAIRES

LE
"PERMODO"

REND
L'EAU
DOUCE



Vous vivez
avec l'eau dure
Vivez mieux
avec l'eau douce

L'eau calcaire que vous employez et dont vous vous plaignez à juste titre : cuit mal les légumes, est lourde à l'estomac ; elle est encore désagréable aux ablutions, néfaste aux épidermes délicats, et par surcroît elle entartre tous les ustensiles où on la chauffe.

Que d'ennuis !

Il y a bien l'eau du ciel, mais...

Le "PERMODO", par filtration instantanée, transformera votre eau calcaire en eau douce, légère pour la boisson, idéale pour la cuisine, la toilette, et moussant si abondamment ... avec une paille de savon.

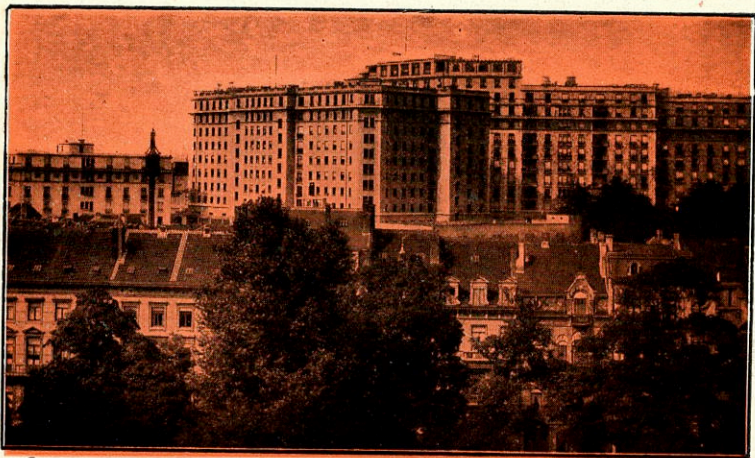
Le "PERMODO" est une véritable merveille, il sera désormais indispensable à la cuisine et au cabinet de toilette de toute personne soucieuse de sa santé et de son confort.

Demandez-nous la notice.

EXTRÊME SIMPLICITÉ
REMPLIR...VERSER

Etablissements PHILLIPS et PAIN, s. a.

1, Rue Plattesteen, BRUXELLES — Tél. 12,55,96 et 11,76,70



RESIDENCE PALACE

RUE DE LA LOI 155

BRUXELLES-CINQUANTENAIRE

Appartements tout confort, non meublés
d'epuis 32,000 Frs. par an. Chauffage,
eau chaude. conciergerie, surveillance,
frais d'ascenseur et monte - charges
compris. _____

Appartements luxueusement meublés
depuis 3,500 Frs. par mois, toutes
charges comprises. (Chauffage, eau
chaude, conciergerie, surveillance, vais-
selle, literie et taxes). _____



Photo Anthony

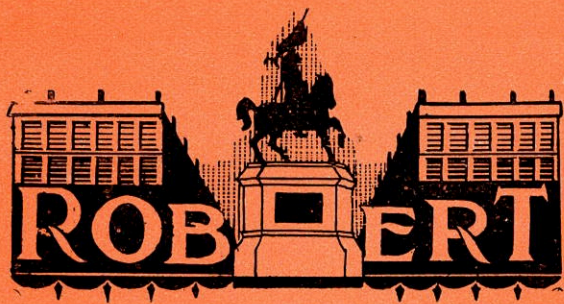
OSTENDE

Ville de luxe, de plaisir, rendez-vous de toutes les élégances, centre de toutes les mondanités, capitale d'été de la Belgique:

SON KURSAAL

LE KURSAAL, c'est la pierre précieuse de ce joyau, l'endroit sélect par excellence où se produisent chaque saison les plus grands artistes, les premières vedettes du monde entier, qui vont y chercher la consécration de leur talent. Bâti, face à la mer, sur l'extrémité ouest de l'avancée principale de la digue, qui est battue par les flots à chaque marée haute, il occupe un emplacement idéal d'où l'on jouit du prestigieux spectacle de l'entrée du port, de la plage des bains bordée des grands hôtels, du Châlet royal, du Palais des Thermes, du Palace Hôtel et du pittoresque panorama de la côte qui s'étend à perte de vue.

Le nombre de ses visiteurs se chiffre annuellement par plus d'un million. Dès 10 heures du matin, les locaux en sont accessibles. Aucune consommation n'est obligatoire. Au rez-de-chaussée une grandiose et fastueuse rotonde de 22 mètres de hauteur où peuvent prendre place près de 9.000 personnes.



DE BRUXELLES

3, Place Royale

Robes, Manteaux

Fourrures

Lingeries



OSTENDE

73, Digue de Mer, 73

Ancien Princess Hôtel

Coin Rue du Mont Kemmel

— Tél. 1313 —

Vue Aérienne prise au dessus de la Plage

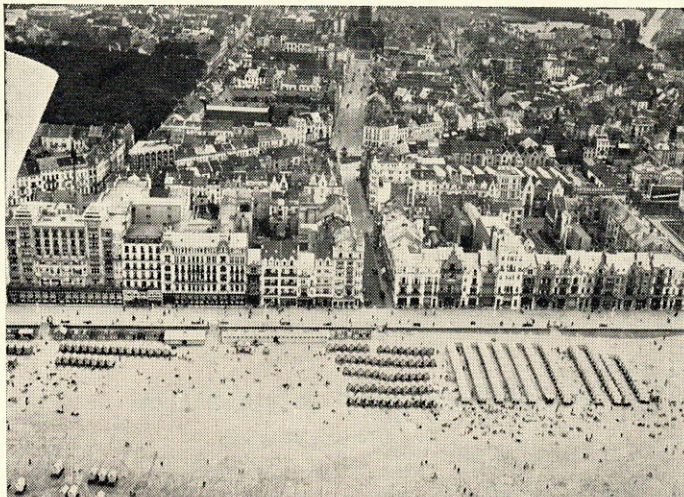


Photo H. Storck

Un vaste **SALON DE LECTURE** et de correspondance est à la disposition des visiteurs; on y trouve les revues et journaux du monde entier (lisez-y «La Vie», la plus luxueuse publication éditée en Belgique). Un bureau des Postes et Télégraphes est installé près de l'entrée.

Une spacieuse **TERRASSE OUVERTE** encercle la partie du Kursaal faisant face à la mer; elle est garnie de petites tables munies d'ombrelles multicolores et de confortables fauteuils. On y jouit d'un incomparable panorama. L'accès de cette terrasse est gratuit et la consommation non obligatoire.

Au premier étage, un grand salon est affecté aux **EXPOSITIONS D'ART**. De semaine en semaine, les manifestations d'art belge s'y succèdent et de nombreuses œuvres y trouvent acquéreurs.

Un salonnet affecté au même usage, est aménagé dans l'une des baies ouvertes, sur la grande Rotonde.

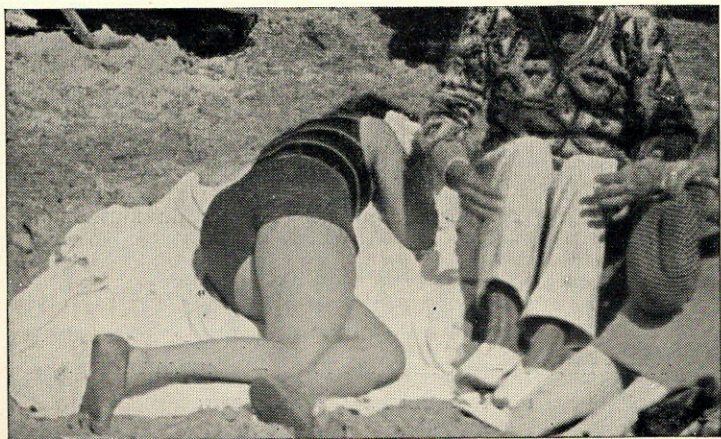
OSTENDE, VILLE DES PEINTRES

VISITEZ "LE STUDIO"

36, Rue Adolphe Buyt

EXPOSITIONS SUCCESSIVES DE BEAUX-ARTS.

Exposition permanente d'eaux-fortes du Baron J. Ensor etc. etc.



Deux photographies amusantes extraites du film « Trains de Plaisir »
tournée par le cinéaste Ostendais Henri Storck à Ostende.

Elvira de Hidalgo chante au Kursaal.



Photo Antony

Tous les après-midi, à 3 heures, **CONCERT D'ORGUE** par M. Léandre Vilain, suivi d'un **thé dansant** animé par trois orchestres-jazz. Tous les jeudis, à 3 heures, **Bal d'Enfants**, avec distribution de jouets. Chaque soir, à 9 heures, grand concert par **L'ORCHESTRE DE 100 MUSICIENS**, dirigés par M. François Rasse, directeur du Conservatoire Royal de Liège; M. J.-Toussaint De Sutter, directeur du Conservatoire d'Ostende ou M. Aimé Mouqué et avec le concours de chanteurs réputés. Après le concert s'ouvrent les **SALONS DES AMBASSADEURS** où les plaisirs de la table s'allient aux voluptés de la danse, aux joies des yeux. Dans le cadre à la fois grandiose et intime, défilent les grandes vedettes du music-hall.

John Accent & Léon Canonne

TAILLEURS — CHEMISIERS — CHAPELIERS

FOURNISSEURS DE LA COUR

BRUXELLES
78, rue de Namur.

ANVERS
49, r. des Tanneurs.

"NUGGET"



POUR
TOILE ET DAIM

Un coin de la Salle de Jeux du Kursaal.

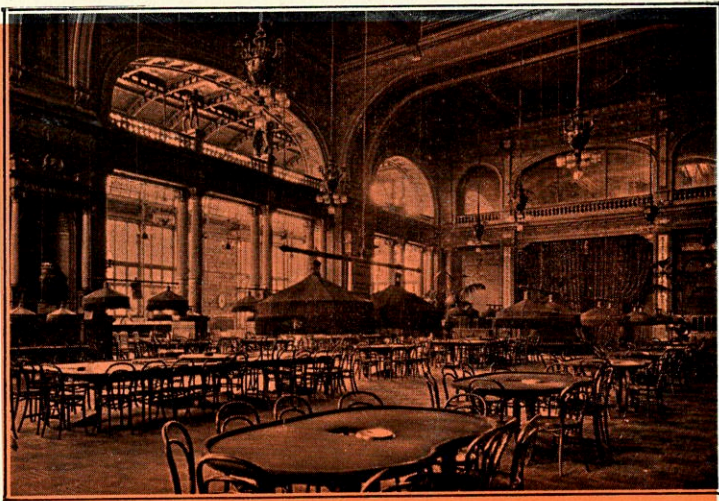


Photo Antony

Une immense **SALLE DE JEUX** (roulette, baccara) est installée dans les locaux du Cercle Privé attenant au Kursaal. Ceux-ci, dont la superficie a été presque doublée au cours de l'hiver dernier, ne sont accessibles qu'aux membres du cercle. (Pour tous renseignements, s'adresser au secrétariat du cercle privé, à côté du Salon des Ambassadeurs).

Parmi les autres améliorations qui ont encore été apportées au Kursaal cette année citons le nouveau restaurant tea-room et les nouveaux vestiaires rendus plus spacieux encore que jamais.

A midi, bon appétit

Le soir, tard et toute la nuit

Joyeux soupers chez Canuto-**FRASCATI**

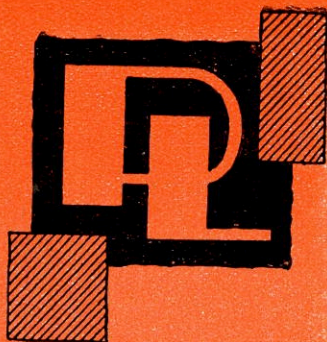
Spécialités Françaises, Ardennaises, Italiennes

Dégustation des Bières de Clausen

A La Vieille Auberge

18, Rue Longue — Ostende

Tél. 595



**MANTLES & FURS
FOR DRESSES.**

**DE JOLIES ROBES
DES MANTEAUX
DES FOURRURES**



P. LIÉTART

63 à 67, Rue Neuve, BRUXELLES

LA DIGUE.

Longue de 20 kilomètres, large de 30 mètres, elle est bordée de magnifiques hôtels et villas. A côté du promenoir dallé, une voie carrossable longe toute la partie, comprise entre l'Estacade et le Kursaal. Au delà, vers le Palace, on remarque les fameux hôtels Continental et de l'Océan, acquis l'année passée par « Les Palaces d'Ostende » ; la voie carrossable y est supprimée, laissant toute la largeur de la digue aux promeneurs. C'est en face de cette partie qu'ont lieu tous les jours, de 7 à 19 heures et de juin à fin septembre, **LES BAINS DE MER**. Nous donnons ci-dessous le tarif de location des cabines :

Pavillon de grand luxe : 20 francs. Pavillon salon : 20 frs. Pavillon de luxe : 12 frs. Pavillon spécial : 8 frs. Pavillon ordinaire : 5 frs.

BAINS D'EAU MINERALE.

Parc Léopold Trinkhall. Ouvert toute l'année. Bains : 5 frs.

Passé la plage des bains, en face le Chalet Royal, cinq rangées de **TENTES EN BOIS** sont disposées sur le sable. Les plus grandes d'entr'elles mesurent 2.50×2.50 m. Pour tous renseignements, s'adresser au service des Tentes, 17, Place d'Armes (10^{me} bureau).

A l'ouest de l'emplacement des tentes, une plage de luxe (clôturée), dénommée **LE LIDO**, et où l'on peut également se baigner (20 frs), a été réservée au **PALACE**, le plus grand et le plus chic hôtel de Belgique. Derrière les Galeries Royales, actuellement **TROIS COURTS DE TENNIS**.

Ceux-ci, de même que les 5 courts, qui sont installés dans les jardins du Royal Palace Hôtel sont accessibles au public de 8 à 19 heures aux conditions suivantes :

	<i>Juin</i>	<i>Juillet</i>	<i>Août</i>	<i>Sept.</i>
Un mois	120	200	250	150
15 jours	80	150	Néant	100
8 jours	60	100	Néant	175
1 heure	6	8	10	6 p. pers
Toute la saison (août compris) : 525 frs.				
Toute la saison (août non compris) : 400 frs.				

HOTEL - RESTAURANT - TAVERNE **TROCADERO - HENRI IV**

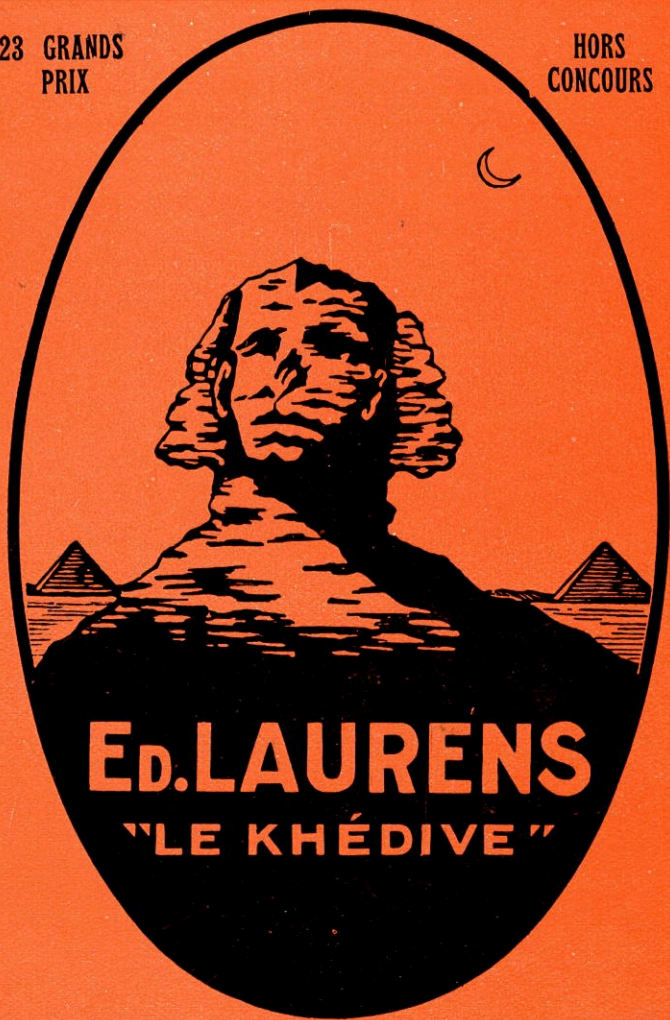
15-17, RUE LONGUE

BUFFET FROID
OUVERT TOUTE LA NUIT

Huîtres — Homards — Curiosités Gastronomiques

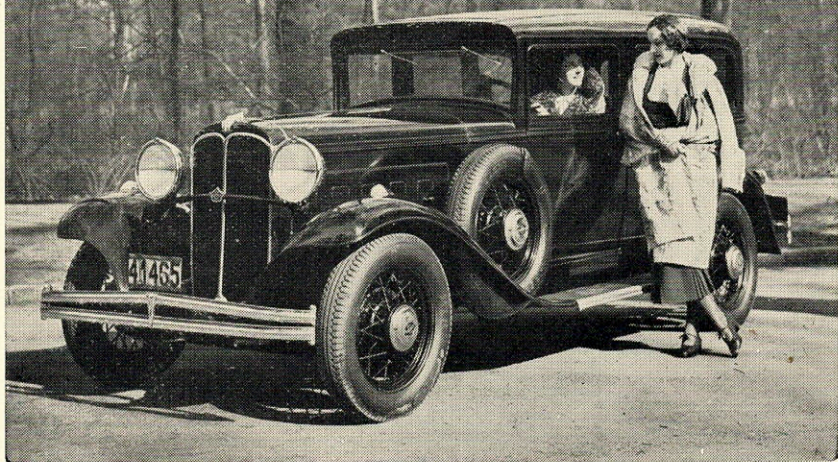
23 GRANDS
PRIX

HORS
CONCOURS



FOURNISSEUR DE S. M. LE ROI DES BELGES
LES CIGARETTES LAURENS "LE KHEDIVE"
sont universellement appréciées.

WILLYS- KNIGHT



BELAUTO 42.R. FAIDER. BRUXELLES
144.AV.DES CHAMPS ÉLYSÉES. PARIS

KURSAAL



D'OSTENDE

SOCIÉTÉ ANONYME LES PALACES D'OSTENDE

Pour la Publicité dans ce Programme, prière de s'adresser aux
Editions d'Art de "Spectacles" 13, Avenue de la Toison d'Or,
Bruxelles. - Tél. 11.15.44.

PROGRAMME OFFICIEL

SAMEDI 22 AOÛT 1931, Matinée à 3 h.

CONCERT SYMPHONIQUE

sous la direction de M. Aimé MOUQUÉ.

1. Les Vainqueurs Allier
2. Lysistrata, ouverture Lincke
3. Ballet Russe Luigini-Fourdrain
 - a) Czardas ;
 - b) Valse lente ;
 - c) Scène ;
 - d) Marche Russe.
4. Faust, fantaisie Gounod-Tavan

T. D. J. 2000

L'HOTELLERIE DU

cœur volant

A COQ S/MER — 10 kilomètres d'Ostende

Déjeuners

Diners

Soupers

Le Thé Intime — Les Rafratchissements

dans un cadre d'art ancien

LES FABRIQUES DE BAS

Etam

MARQUE MONDIALE
réputée pour ses qualités

Etam

BAS DE SOIE NATURELLE,
40 fin fr. 39,50

Etam

BAS DE SOIE NATURELLE,
40 fin fr. 52,50

Etam

BAS DE SOIE NATURELLE,
44 fin véritable, teintés du soir
fr. 89,00

Etam

GRAND CHOIX
DE LINGERIE DE SOIE

Cache-sexe, parures, step,
chemises de nuit, pyjamas, etc.

Ostende:

Rampe de Flandre, 64
(coin B^d Van Iseghem)

Blankenberghe: Rue de l'église, 45

DISQUES PATHÉ

EN VENTE PARTOUT

Matinée (suite)

5. Slavonic Rapsodie Friedmann

à 4 heures

SEANCE D'ORGUE

par Léandre VILAIN

- | | |
|------------------------|----------|
| 1. Symphonie | Widor |
| 2. Sérénade | Schubert |
| 3. Toccata | Dubois |
| 4. Sélection | Wagner |

CHAUSSURES

Walk-Over
TRADE MARK REG. U.S. PAT. OFF.

Authentic Styles expertly fitted



Tél. 17.31.86

128, Rue Neuve

BRUXELLES

EXPOSITION COLONIAL

MAI

1931

PAR

PENDANT VOS WEEK-ENDS ET
LE PLUS BEAU VOYAGE

L'élite de l'univers se donne rendez-vous cet été
à l'Exposition Coloniale Internationale

Les plus rares spécimens d'architecture
exotique

Une vision des mille et une nuits
Dans un ruissellement d'eau et de lumière

LES VOYAGES

A METROPOLIS. — L'entrée de l'Exposition.

EN AFRIQUE DU NORD ET AUX ECHELLES DU LEVANT: Les patios de Marrakech, les routes de Tunis, une évocation de la Colonie Romaine: la basilique de Leptis Magna en Cyrénaïque, un souvenir des Croisades: la rue des Chevaliers à Rhodes, le tombeau de Rachel à Jérusalem.

EN AFRIQUE NOIRE: une rue de Djenné et sa célèbre mosquée, la case obus de Logour, le Congo Belge, la faune africaine au pavillon du Togo et du Cameroun, les Colonies Portugaises.

EN ASIE: le chef-d'œuvre d'une civilisation disparue: le temple d'Angkor Vat, la pagode cambodgienne, le village des pêcheurs Laotiens, le pavillon des maharadjahs hindous, un palais de Pondichéry.

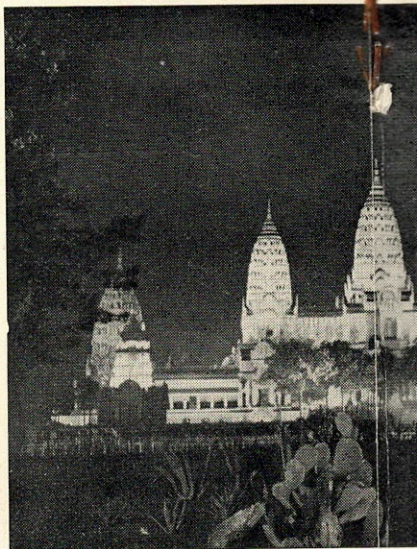
EN INDO-CHINE: le plus beau temple de l'île Bali.

AUX ANTILLES: les pavillons de la Martinique et de la Guadeloupe

EN AMERIQUE: Mount Vernon, la demeure de George Washington, la Guyane.

A MADAGASCAR ET BOURBON: le palais des rois Hovas, la Tour du Bucrane, la varangue réunionnaise.

AU POLE: l'igloo groenlandais.



LE TEMPLE D'ANGKOR

N. B. — Pour tous renseignements sur les avantages de légitimation de l'Exposition Coloniale Internationale et bureaux de voyage.

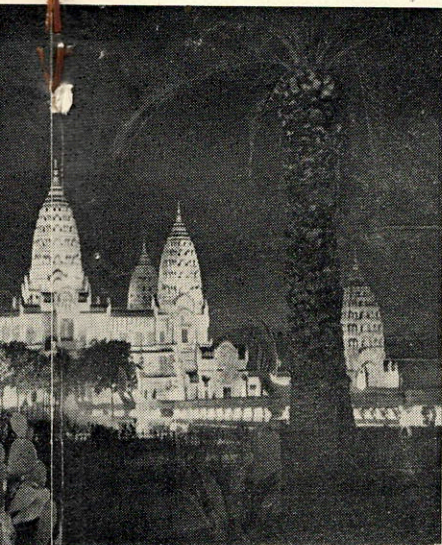
NIALE INTERNATIONALE

PARIS

NOVEMBRE

1931

OS ET VOS GRANDES VACANCES
YAGE AUTOUR DU MONDE



Architecte : M. Blanche

D'ANGKOR VU LA NUIT

Touristes, hommes d'affaires, artistes, savants
vont tous à l'Exposition Coloniale Internationale

Les mœurs, les rites, les coutumes, les arts
exotiques

Une féerie sans cesse renouvelée
des spectacles, des musiques, des danses

POUR VOUS DIVERTIR

FETES LUMINEUSES - FETES NAUTIQUES
FETES MUSICALES - FETES SPORTIVES
avec le concours des artistes des principaux
théâtres de Paris, des grandes associations
symphoniques et des musiques militaires les
plus renommées de France et de l'étranger,
des meilleurs athlètes (dont 200 indigènes), etc.
LE THEATRE D'EAU sur le Lac et ses jeux
de lumière

LES NUITS COLONIALES — LA CROISIÈRE
NOIRE — LES DEFILES HISTORIQUES —
LES FANTASIAS — LES DANSES CAMBOD-
GIENNES, JAVANAISES, AFRICAINES.

Toute la faune terrestre des deux Mondes
évoluant en liberté dans le plus récent des
Parcs Zoologiques.

L'étrange faune des mers chaudes dans un vaste aquarium lumineux.
Et parmi les fleurs, les couleurs, les parfums, la meilleure cuisine française,
les plats exotiques les plus raffinés.

**L'EXPOSITION DE PARIS
EST UNE FÉERIE PERMANENTE**

les avantages accordés aux porteurs de cartes
Internationale, s'adresser aux Agences de tourisme

LE BAS
Mireille



*Est la note élégante
qui termine
l'accord parfait
de votre toilette.*

MIREILLE OR

Le bas de fil qui permet tous les sports.

MIREILLE SOIE 48

Le bas de soie qui tient.

MIREILLE JOUJOU

Imitation parfaite de la soie naturelle
au prix de 29.50 Fr.

Exigez sur chaque paire de bas
l'étiquette cousue.

SOIRÉE à 9 heures

Grand Concert Symphonique

sous la direction de M. François RASSE, directeur de
la musique, avec le concours de

M^{me} Maria NEMETH,
Opéra de Vienne — Covent Garden — Scala.

I. 1812, ouverture solennelle . . . Tschaïkowsky

BANQUE D'OSTENDE et du LITTORAL

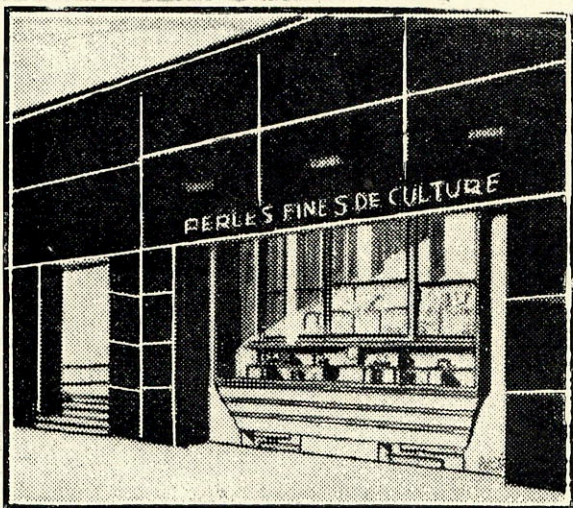
Société Anonyme 3, PLACE D'ARMES

AFFILIÉE A LA BANQUE DE BRUXELLES

Lettres de Crédit — Change — Coupons

Location de Coffres-Forts

TOUTES OPÉRATIONS DE BANQUE ET BOURSE

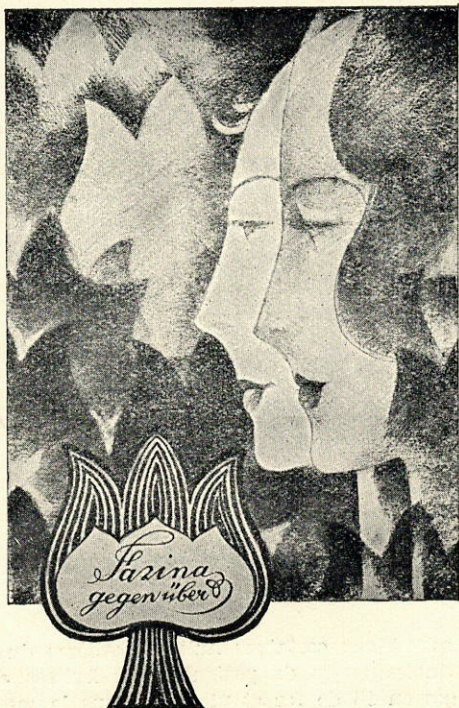


Sur les bords enchanteurs du Pacifique.

Il paraît que certaines huîtres perlières du Pacifique sont de véritables anges de patience. Ces huîtres enfermées dans des cages en fil de fer et plongées dans la mer secrètent patiemment la matière perlière autour du minuscule noyau que l'homme leur a fourni pour lui procurer après sept années de labeur de merveilleuses perles fines de culture.

Ces perles sont aussi belles et éternelles que leurs sœurs aînées les perles fines sauvages, mais elles coûtent temporairement beaucoup moins cher : pour un prix relativement modique on peut encore acquérir un collier ou tout autre joyau auquel on n'aurait peut-être jamais songé.

C'est au Dépôt Central des Cultivateurs à Bruxelles, 50, Boulevard de Waterloo (Porte Louise), que vous obtiendrez tous renseignements supplémentaires et où vous trouverez un choix unique au monde de ces merveilleuses perles fines de culture au prix strictement d'origine.



Sur la plage, le soleil darde ; au spectacle atmosphère surchauffée ; mais la blonde garde sa fraîcheur et la brune la matité de son teint : c'est le miracle quotidien qu'engendre " FARINA AU CACHET ROUGE "

VÉRITABLE EAU
DE COLOGNE

Savons, crèmes, talc, shampoing.

Farina au cachet rouge

A LA RENOMMÉE

Rue Longue, 47-49
Téléphone : Ost. 355

61, Digue de Mer. Tél. 395
97, Bd. Van Iseghem, 97

RESTAURANT EXCLUSIVEMENT **"A LA CARTE"**

HUITRES - HOMARDS - POISSONS

Soirée (suite)

2. Valse triste Sibelius
3. Airs russes Wieniawsky
M. Hector Clokers.
4. Air d'Obéron Weber
M^{me} Maria NEMETH.
5. Fantaisie hongroise Liszt
6. Air de La Norma Bellini
M^{me} Maria NEMETH.

LA VIE MODERNE

VOYAGE — PLAGE — SPORT — CASINO

Toujours
Les Produits de Beauté

MARQUINETTE

95, Rue de Namur, Bruxelles

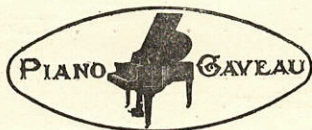
En vente à Ostende : 25, Avenue Léopold

Soirée (suite)

7. Scènes napolitaines Massenet
La Fête ;
La Procession et l'Improvisateur ;
La Danse

Au piano GAVEAU, M. Georges Devaux

Après le Concert: Soirée dansante.



MAX

● LA MAISON DE LA BONNE CHAUSSURE ●

OSTENDE || BLANKENBERGHE || LEZOUTE

2. RUE DE FLANDRE || 31. RUE DE L'EGLISE || 55. AV. DU LITTORAL

77. PLACE DE MEIR · ANVERS

PROCHAINEMENT OUVERTURE D'UN COQUET MAGASIN MAX
A LIEGE: 6. RUE DU PONT D'ILE



● 146. 148. RUE NEUVE
153. B° ADOLPHE MAX ●

BRUXELLES ●

QUICK LUNCH à 25 frs.

Diners - Soupers

au

Restaurant du Kursaal

Cuisine pour gourmets

DEMAIN AU KURSAAL

A 3 h., Concert symphonique, sous la direction de M. J. Toussaint DE SUTTER, 1^{er} chef d'orchestre, avec le concours de M^{lle} José CANDEL, cantatrice.

A 4 h.: Séance d'orgue, par M. Léandre VILAIN.

A 4.30 h., Thé dansant.

A 9 h.: Grand Concert Symphonique, sous la direction de M. François RASSE, directeur de la musique avec le concours de

M. Alfred PICCAVER, de l'Opéra de Vienne et du Théâtre royal de Covent Garden.

Après le Concert: Soirée dansante.

**ON PEUT SE PROCURER AU LITTORAL
LES MAROQUINERIES DE LUXE DU FABRICANT**

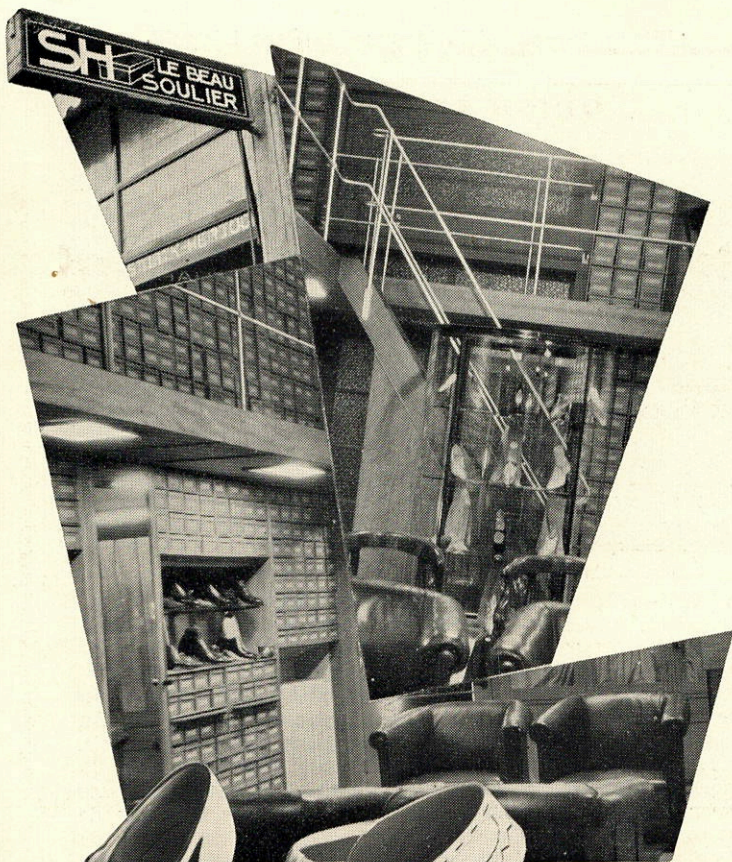
AD. LOONIS

BRUXELLES • ANVERS • CHARLEROI • LOUVAIN

A OSTENDE
Au Cachet :
68, R. de Flandre.

AU ZOUTE
3, Avenue
du Littoral

BLANKENBERGHE
90, Rue de l'Eglise



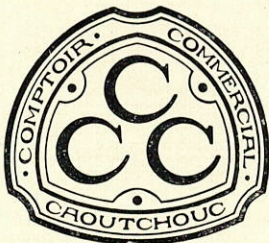
**STORCK
HERTOGE**

32 RUE AD. BUYL

L'Etang, le pont et le kiosque du Parc Léopold.



GOLF. — A 20 minutes en tramway d'Ostende (arrêt Square Marie-José ou Gare Centrale) se trouvent les links du golf d'Ostende (18 trous). Le « Club House », (tél. Le Coq 29), récemment reconstruit, est du dernier confort. Un excellent restaurant y est aménagé. Cotisations d'avril à septembre : un jour, 40 frs; Une semaine, 150 frs; un mois, 400 frs. — En juillet et août : 1 jour, 50 frs; une semaine, 200 frs; un mois, 400 frs; la saison, 750 frs. Les principales compétitions de la saison ont lieu du 15 juillet au 15 août: 5 juillet, Foursomes (Greensome). Du 15 juillet au 15 août: Challenge Marquise de Beaucorps (Dames). Le 21 juillet : Grand Prix d'Ostende (Messieurs). Les jeudi 13 en vendredi 14 août, Mixed Foursomes. Le 18 août, Prix Rom (Messieurs) 9 trous.



OSTENDE

22, rue de la Chapelle

**Costumes, Souliers et Bonnets
pour le bain.**

**Vêtements Imperméables et
tous articles en caoutchouc.**



LONDON AND NORTH EASTERN RAILWAY
ENGLAND AND SCOTLAND

Zeebrugge-Harwich

NIGHTLY IN COMFORT - 13th JUNE TO 15th SEPTEMBER
DIRECT TRAMWAY SERVICE BETWEEN THE BELGIAN COAST
RESORTS AND ZEEBRUGGE-QUAI

WEEK-END TICKETS WITHOUT PASSPORTS, AND 6 TO 15 DAY
EXCURSION TICKETS AT REDUCED FARES.

FOR TICKETS AND LITERATURE APPLY:

AUG. BULCKE & C^{IE} (SUCC^{RS}) ZEEBRUGGE MOLE.

L. N. E. R. AGENT, 41, BOULEVARD ADOLPHE MAX, BRUSSELS.

L. N. E. R. AGENT, HANGAR, 9, QUAI D'HERBOUVILLE, ANTWERP.

SERVICE QUOTIDIEN D'AVIONS

OSTENDE - LONDRES

120 minutes

organisé par la Compagnie SABENA

Billets à la Caisse principale du KURSAAL

Visitez **L'HYDRO 250**, digue de Mer.

Téléphone 592

Seul établissement permettant la pratique complète
de l'**HYDROTHERAPIE MARINE**

La piscine d'eau de mer tempérée est gracieusement mise
à la disposition des résidents.

Services de Massage et de Gymnastique.

La digue d'Ostende, un jour de tempête.

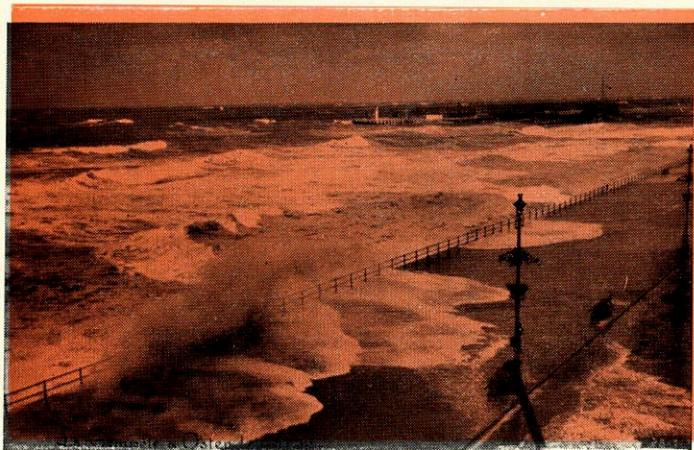


Photo A. Pottier

Voici le programme des principales fêtes organisées par la
Ville d'Ostende pendant la saison estivale de 1931 :

En juin : Epreuves automobiles. — Rallye pour avions. —
Course cycliste pour professionnels Bruxelles-Ostende. —
Grande fête cycliste organisée par les clubs d'Ostende et la
fédération de Belgique.

En juillet : Ouverture de l'Hippodrome Wellington. Tous
les jours courses de chevaux. — Tir aux pigeons. — Cham-

La meilleure Pâtisserie d'Ostende est la Maison

Succ. P. LOCUS

DUCARME

Sq. MARIE-JOSÉ

Fournisseur Breveté

de S. A. R. Monseigneur le Comte de Flandre

Confiserie Mathis

—

Small Lunch

—

Glacier

Les **BONNES MAISONS D'OSTENDE**

OSTREA (45, Rue Ad. Buyl)

LA RÉSERVE OSTENDAISE

LE PREMIER RESTAURANT DE POISSONS DU LITTORAL

Huitres - Arrivages journaliers - Homards - Cuisine réputée - Cave de 1^{er} ordre - Télph. 182

SAVARIN (44, rue Ad. Buyl)

Tél. 2079

DÉGUSTATION AMERICAINE

Ice-Creams - Pâtisserie - Buffet froid

FIVE O'CLOCK

Toutes sortes de boissons - All kind of drinks

Open day and night

STORCK-HERTOGE

32, RUE AD. BUYL

**POUR VOS CHAUSSURES
DE LUXE**

PÂTISSERIE ACKE

50, Rue de Flandre - Tél. : 417.

Les meilleurs gâteaux et friandises.

Spécialité de glaces. Buffet froid.

— — — **TEA ROOM** — — —

J. Dierycx-Krelly, Fils

Comestibles - Charcuterie - Fromages

FOURNISSEUR DE LA COUR

8, rue de la Bride (Mché-aux-Herbes)

Dépositaire de Roedel et fils - Camembert de Jort - Jambon CHMEL de

Prague.

Tél.: 124

Maison J. Rommelaere

Successeur de J. DOSSAER

42, Bd Van Iseghem - Tél. : 700.

Vins de cru, Liqueurs fines,

Champagnes

Véritables Cigares de la Havane

Spéc. de Cigarettes et Tabacs Anglais

LINGERIE FINE ET CHEMISERIE

R. DHONDT

34, rue A. Buyl, face Ciné Palace

Ceintures Warner's (seul dépositaire)

Spécialités de bas et mouchoirs

SHAFTESBURY (46, r. Longue)

La grande attraction gastronomique

Merveilleux buffet froid

plats régionaux et exotiques

Ses prix aussi alléchants que sa bonne chère.

Bières et apéritifs de 1^{res} marques

Five O'Clock Tea

Rob. POUPAERT. Propriétaire.

CHAPELLERIE

U. JACQUELOOT

29b, rue des Sœurs Blanches

Grand assortiment de chapeaux

: : des premières marques : :

CANNES..... PARAPLUIES

Pharmacie du Kursaal

Elisabeth Arden's Products

M. Wandels. English Chemist

6, Sq. Marie-José - Tél. : 539.

Largest variety of English and foreign

Proprietary Medicines.

Les plus délicates

DENTELLES

de Flandre et de l'Etranger

se trouvent dans les collections de

M^{lle} Berthe BOSTOEN

93, Bd Van Iseghem, OSTENDE

Etam

OSTENDE : 64, Rampe de Flandre

BLANKENBERGHE : 45, Rue de l'Eglise

Un jour de grand prix à l'Hippodrome de Wellington.



pionnat d'escrime. — Tir à l'arc. — Tir à l'arme de guerre. — Concours de jeux de plage. — Régates internationales pour yachts à la voile et bateaux à moteurs (6 au 11 juillet). — Fêtes internationales de natation. Match de Water-Polo Belgique-Hollande (26 juillet). — Inauguration du monument de Léopold II. — Grand cortège des drapeaux (19 juillet). — Bénédiction de la mer. Parade navale (5 juillet).

En août : Tir aux pigeons. — Tennis. — Fêtes de gymnastique. — Golf. — Grand corso fleuri. — Tournoi international de tennis. — Concours de jeux de plage (4 et 28 août «Soir»). — Concours de pêche à la ligne.

LE PARC MARIE-HENRIETTE, aussi dénommé Bois de Boulogne, est situé au sud de la gare centrale. Dans ses vas-



THE BEST KNOWN TRADE
MARK IN THE WORLD

LES APPAREILS ET DISQUES

"La Voix de son Maître"

SONT UNE SOURCE INÉPUISABLE DE
DISTRACTIONS ET DE DÉLASSEMENT

LES FOURNISSEURS DU KURSAAL

LA MAISON fournit le matériel de musique de l'orchestre du Kursaal, 26, rue
Beenckens Longue, à Ostende. Téléphone: 1383

Allsopp « The World's Best » P A L E - A L E, fourni au Kursaal par
C A L D E R ' S . Ostende, TEL. 467.

Grahams Golden Lager Le fameux P I L S E N E R du Kursaal
Fournisseur: C A L D E R ' S - O S T E N D E .
Téléphone 467.

Ed. David 55, rue Longue, à Ostende. - Fournisseur de la COUR. Mobilier des
chambres du Continental, tapis du Continental et des salons privés
du Kursaal.

LE PORTO est celui dégusté par les connaisseurs aux bars des salons privés du
Sandeman Kursaal, du Royal Palace et de l'hôtel de l'Océan. Agence Générale:
C. Klompers - CINTRA - digne de Mer, Ostende.

Charles Heidsieck Le champagne préféré aux galas des Ambassadeurs du
Kursaal et du Royal Palace. — Agent Général: Clément
Klompers, Cintra, digne de Mer, Ostende.

LA BOUCHERIE L'ALLIANCE 29, rue des Sœurs Blanches, téléph. 1425, four-
nisseur des principaux Palaces du Littoral, par
son installation la plus moderne de la région,
et son grand débit. Vous fournira toujours des viandes fraîches et de première qualité.

Alexandre Collignon-Pichotte LIÈGE: fournit les cristaux et la por-
celaine. — Téléphones: Liège 141.55.
141.48. — Tiff 63.

Le "Cordon Rouge" est le champagne favori des clients des salons privés
du Kursaal d'Ostende.

Vincke-Jonkheere 54, rue Adolphe Buyl (T. 841) est le fournisseur des
gerbes et bouquets au Kursaal.

L'ORFÈVRE Soc. Anon., 120, avenue des Anciens Etangs, à Forest-lez-Bruxelles
Wiskemann a fourni toute l'argenterie du Restaurant du Kursaal.

G. Bogaerts précédemment place d'Armes, actuellement rue de la Chapelle, 4.
Fournisseur de la charcuterie et de la volaille aux Kursaal et
Palaces d'Ostende. Jambons Olida et Alibel.

Le "Bass" mise en bouteilles « CLUB » est évidemment le pale-ale et le stout mis
en vente au Kursaal. — Tél.: 309.

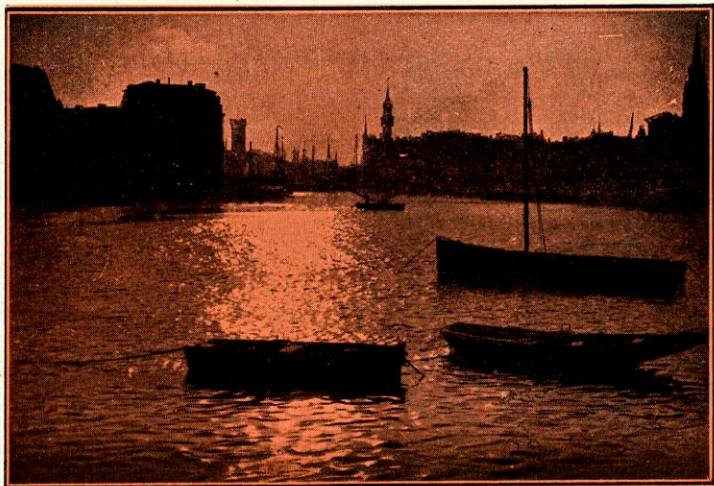
Poupaert & Fils du marché-aux-Herbes, à Ostende, ont fourni le mobilier des
chambres, les tapis et effectué le travail de tapisserie à l'Hôtel
Continental.

A. Lanoye Entrepreneur de travaux publics et Privés, Rue St-François, à Ostende,
a construit les nouveaux courts jumelés du Royal Palace et réfectionné
les Tennis de la Ville.

Les Cafés De Groof 28bis, rue Christine sont les meilleurs. C'est pourquoi
on les sert au Restaurant du Kursaal.

S. E. M. Les installations téléphoniques du Royal Palace Hôtel et de l'Hôtel
Continental ont été exécutées par la Société Electricité et Mécanique, 54,
Chaussée de Charleroi, Bruxelles.

Le port et le bassin photographiés à contre-jour.



tes vallées ombragées, piétons et automobilistes se promènent. Au milieu, un grand lac, sur lequel on fait de **L'AVIRON** (barquettes en location à la Laiterie, qui se trouve au centre de l'île).

On peut encore faire de belles **PROMENADES EN TRAMWAY** par Middelkerke jusqu'à Westende, par Furnes jusqu'à La Panne et Nieuport, par Leke jusqu'à Dixmude, par Blankenberghe jusqu'à Heyst et Le Zoute. Toutes ces promenades peuvent également se faire **EN AUTO** par d'excellentes routes qui longent tantôt les dunes, tantôt la mer.

Pour vos excursions adressez-vous au **British Travel Bureau**, 7, rue de Flandre, Ostende (tél. 327). Excursions : Best cars. Best service.

Deutsch-Laufer

— FOURRURES —

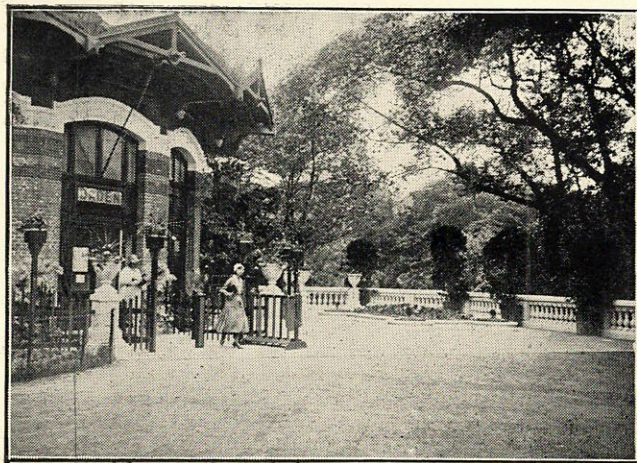
19-21, RUE DE LA CHAPELLE, 19-21
OSTENDE

Ostende Métropole Thermale

BALNÉOTHÉRAPIE — THALASSOTHÉRAPIE
CRÉNOTHÉRAPIE — FANGOTHÉRAPIE — MÉCANOTHÉRAPIE
ELECTROTHÉRAPIE — ACTINOTHÉRAPIE — HÉLIOTHÉRAPIE

L'Établissement sera inauguré à Pâques 1932. — Il comprendra, outre les salles et cabines réservées aux traitements physiothérapiques, un vaste bassin de natation alimenté à l'eau de mer journellement renouvelée - deux luxueux hammams - des salles de gymnastique - d'escrime, etc,

Les Thermes d'Ostende seront ouverts l'année durant rendant ainsi la cure marine possible même en hiver.



SOURCE DU PARC



PALAIS DES THERMES

Centre de Cure Eaux Thermales du Sarc Léopold

APÉRITIVES — TONIQUES — DIGESTIVES

DÉGUSTATION A LA SOURCE

Bains : RHUMATISME — OBÉSITÉ
Entretiennent la souplesse musculaire et
la santé des muqueuses et de la peau.

"a flower"

**SES PARFUMS
SES POUDRES
SES SAVONS**

61-63, rue des Chartreux
BRUXELLES.



REPRÉSENTATION GÉNÉRALE POUR LA BELGIQUE
DES PEIGNES GALLÉAN DE PARIS.



EIGENDOM
DE PLATE V.Z.W.
OOSTENDE

456777

1977/0956

Mex 015 B-10

Rayons ardents du soleil...

Longues courses sur le sable...

Action tonique de l'air salin...

Vos chers petits auront bien vite perdu tous ces bienfaits de leur séjour à la mer si vous ne veillez scrupuleusement sur leur alimentation. Il leur faut une nourriture saine, fortifiante, et surtout d'une fraîcheur absolue. Vous ne l'obtiendrez qu'avec un Frigidaire.



Tout réfrigérateur qui ne porte pas le mot Frigidaire n'est pas un Frigidaire

S. A. Le Froid Automatique

97, Rue Royale, Bruxelles ; 57, Rue des Goujons, Bruxelles.

Concessionnaire Frigidaire dans les principales villes de Belgique

Imprimerie UNITAS.
Ostende

Editeur: M. van der DONCK
13, Av. Toison d'Or, Bruxelles