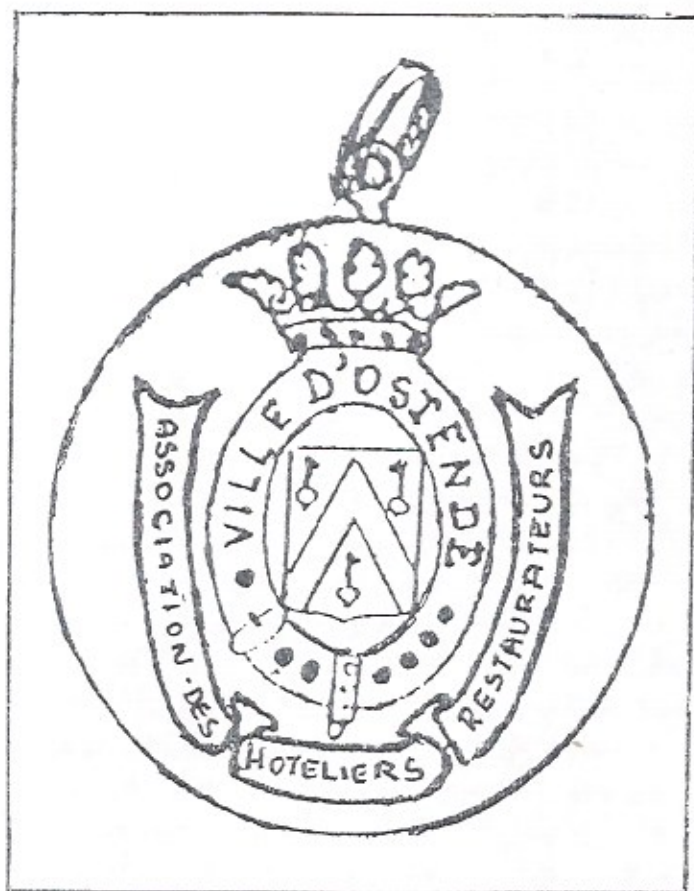


# HORECA

IN

JETONS



AANDELEN

MEDAILLES

Edwin LIETARD

H O T E L S

T A V E R N E N

R E S T A U R A N T S

I N M E D A I L L E S

J E T O N S

A A N D E L E N

E. LIETARD

J E T O N S

-----  
MOTEL DU BASSIN  
MOTEL DE CHARLEROI  
TAVERNE DE CHARLEROI  
TAVERNE AU CHATELET  
CAFE DE LA GARE  
GRAND MOTEL  
TAVERNE JOSEPH -  
FRITURE LIEGEOISE  
BRASSERIE DU LION  
MOTEL NEPTUNE  
TAVERNE A LA PANTOUFLE  
MOTEL NOUVEAU PASSAGE  
PAVILLON NATIONAL  
MOTEL PICCADILLY  
MOTEL DE LA PLAGE  
MOTEL REGINA  
TAVERNE WATERMUIS

J E T O N S

---

1) JETON MOTEL DU BASSIN

---

TECHNISCHE GEGEVENS

---

AARD: HOTEL JETON  
DIAMETER: 24 mm  
DIKTE: 1 mm  
GEWICHT: 6 gr  
HOEVEELHEID: SCHAARS  
METAAL: KOPER  
RAND: EFFEN  
SLAG: RELIEF  
VORM: CIRKEL

AFBEELDINGS GEGEVENS

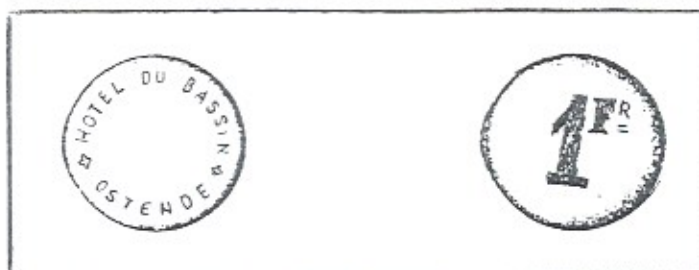
---

R/ Een tekst in relief verdeeld over  
een rondschrift:

HOTEL DU BASSIN \* OSTENDE \*

V/ In het midden een getal.

1 FR



2) JETON HOTEL DE CHARLEROI

---

TECHNISCHE GEGEVENS

---

AARD: HOTEL JETON  
DIAMETER: 24 mm  
DIKTE: 1 mm  
GEWICHT: 6 gr  
HOEVEELHEID: SCHAARS  
METAAL: KOPER  
RAND: EFFEN  
SLAG: RELIEF  
VORM: CIRKEL

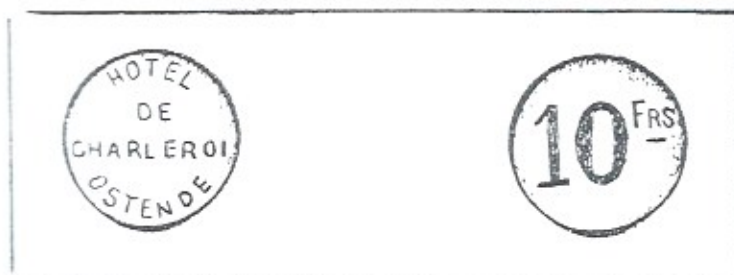
AFBEELDINGS GEGEVENS

---

R/ Een tekst in reliëf verdeeld over  
4 lijnen:

HOTEL / DE / CHARLEROI /  
OSTENDE /

V/ In het midden een getal in reliëf  
10 FRS



3) JETON TAVERNE DE CHARLEROI

---

TECHNISCHE GEGEVENS

---

AARD: CAFE JETON  
DIAMETER: 23 mm  
DIKTE: 1 mm  
GEWICHT: 5 gr  
MOEVEELHEID: SCMAARS  
METAAL: KOPER  
RAND: EFFEN  
SLAG: RELIEF  
VORM: CIRKEL

AFBEELDINGS GEGEVENS

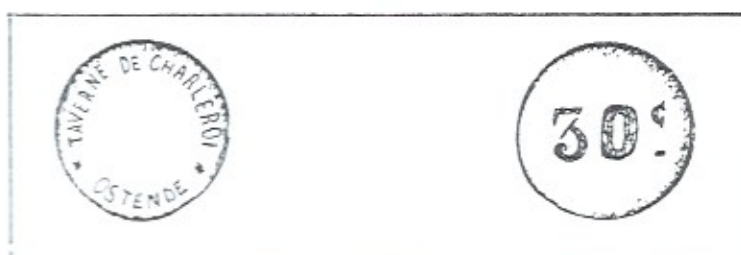
---

R/ Een tekst in reliëf verdeeld over  
1 ronfschrift:

TAVERNE DE CHARLEROI \* OSTENDE \* /

V/ Een tekst in reliëf in het midden:

\* / 30 c / \* /



4) JETON TAVERNE AU CHATELET

-----  
TECHNISCHE GEGEVENS  
-----

AARD: CAFE JETON  
DIAMETER: 23 mm  
DIKTE: 1 mm  
GEWICHT: 4 gr  
HOEVEELHEID: SCHAARS  
METAAL: ZINK  
RAND: EFFEN  
SLAG: RELIEF  
VORM: CIRKEL

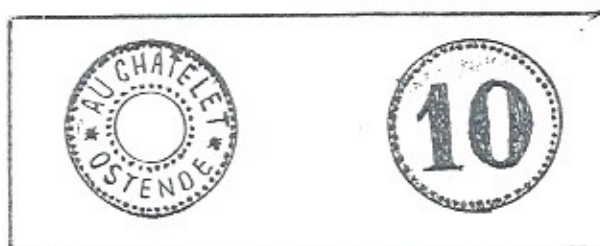
-----  
AFBEELDINGS GEGEVENS  
-----

R/ Een tekst in relief verdeeld over  
een rondschrift en omringd door  
2 parelranden.

AU CHATELET \* OSTENDE \* /

V/ In het midden een getal in relief:

/ 10 /



5) JETON CAFE DE LA GARE

-----  
TECHNISCHE GEGEVENS  
-----

AARD: CAFE JETON  
DIAMETER: 23 mm  
DIKTE: 1 mm  
GEWICHT: 4 gr  
HOEVEELHEID: SCHAARS  
METAAL: ZINK  
RAND: EFFEN  
SLAG: RELIEF  
VORM: CIRKEL

AFBEELDINGS GEGEVENS

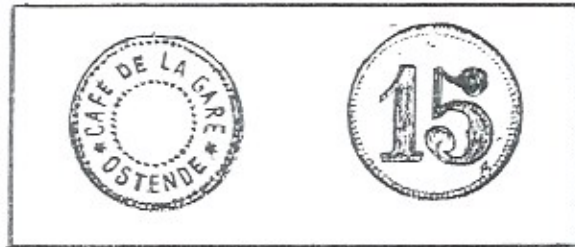
---

R/ Een tekst in reliëf tussen 2 parelranden en verdeeld over een rondschrijft:

CAFE DE LA GARE \* OSTENDE \* /

V/ In het midden een getal in reliëf:

15



6) JETON GRAND HOTEL

---

TECHNISCHE GEGEVENS

---

AARD: MOTEL JETON

DIAMETER: 23 mm

DIKTE: 1 mm

GEWICHT: 5 gr

MOEVEELMEID: SCMAARS

METAAL: KOPER

RAND: EFFEN

SLAG: RELIEF

VORM: CIRKEL

AFBEELDINGS GEGEVENS

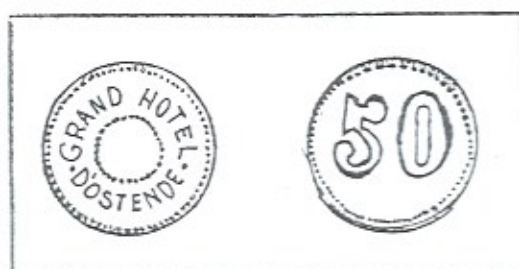
---

R/ Een tekst in reliëf verdeeld over een rondschrijft en tussen 2 parelranden.

GRAND HOTEL . D'OSTENDE . /

V/ In het midden een lijn tekst in reliëf:

50



7) JETON GRAND HOTEL

---

TECHNISCHE GEGEVENS

---

AARD: MOTEL JETON  
DIAMETER: 23 mm  
DIKTE: 1 mm  
GEWICHT: 5 gr  
MOEVEELHEID: SCMAARS  
METAAL: NIKKEL  
RAND: EFFEN  
SLAG: RELIEF  
VORM: CIRKEL

AFBEELDINGS GEGEVENS

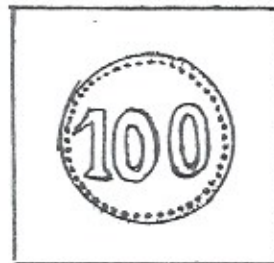
---

R/ Een tekst in relief verdeeld over een  
rondschrift en tussen 2 parelranden.

GRAND HOTEL . D'OSTENDE . /

V/ In het midden een getal in relief

100



8) JETON GRAND HOTEL

---

TECHNISCHE GEGEVENS

---

AARD: MOTEL JETON  
DIAMETER: 27/27 mm  
DIKTE: 1 mm  
GEWICHT: 8 gr  
MOEVEELHEID: SCMAARS  
METAAL: NIKKEL  
OPENING: 3 mm  
RAND: EFFEN  
SLAG: RELIEF  
VORM: VIERKANT/OPENING



AFBEELDINGS GEGEVENS

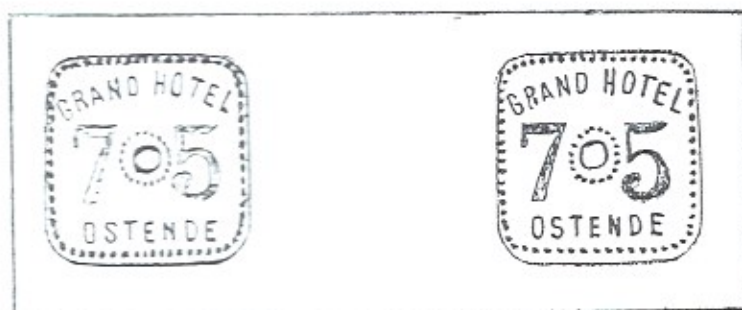
---

R/ Een tekst in relief verdeeld over  
3 lijnen en ooringd door parelrand.

GRAND HOTEL / 75 / OSTENDE /

In het midden een opening met parelrand.

V/ Iden aan de Reestzijde.



9) JETON TAVERNE JOSEPH

---

TECHNISCHE GEGEVENS

---

AARD: CAPE JETON  
DIAMETER: 23 mm  
DIKTE: 1 mm  
GEWICHT: 4 gr  
MOEVEELMEID: SMAARS  
METAAL: KOPER  
RAND: EFFEN  
SLAG: RELIEF  
VORM: CIRKEL

AFBEELDINGS GEGEVENS

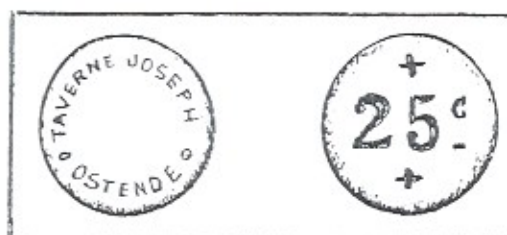
---

R/ Een tekst in relief verdeeld over  
een rondschrijft:

TAVERNE JOSEPH . OSTENDE . /

V/ In het midden een getal in relief:

\* / 25 c / \* /



10) JETON FRIETURE LIEGEOISE

---

TECHNISCHE GEGEVENS

---

AARD: RESTAURANT JETON  
DIAMETER: 23 mm  
DIKTE: 1 mm  
GEWICHT: 4 gr  
HOEVEELHEID: ZELDZAAM  
METAAL: KOPER  
RAND: EFFEN  
SLAG: RELIEF  
VORM: CIRKEL

AFBEELDINGS GEGEVENS

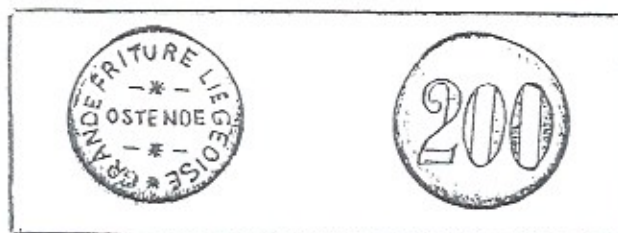
---

R/ Een tekst in relief verdeeld over een  
rondschrijven 1 lijn:

GRANDE FRITURE LIEGEOISE /  
\* / OSTENDE / \* /

V/ In het midden een getal in relief:

200



11) JETON BRASSERIE DU LION

---

TECHNISCHE GEGEVENS

---

AARD: CAFE JETON  
DIAMETER: 24 mm  
DIKTE: 1 mm  
GEWICHT: 5 gr  
HOEVEELHEID: ZELDZAAM  
METAAL: NIKKEL  
RAND: EFFEN  
SLAG: RELIEF  
VORM: CIRKEL

AFBEELDINGS GEGEVENS

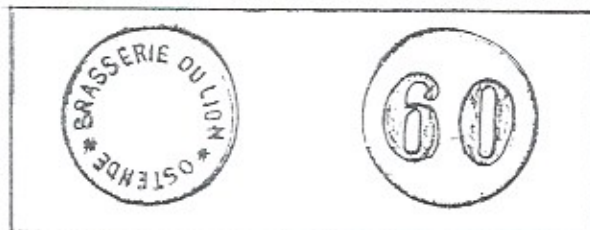
---

R/ Een tekst in relief verdeeld over een rondschrijft:

\* BRASSERIE DU LION \* OSTENDE /

V/ In het midden een getal in relief:

60



12) JETON MOTEL NEPTUNE

-----  
TECHNISCHE GEGEVENS  
-----

AARD: MOTEL JETON  
DIAMETER: 23 mm  
DIKTE: 1 mm  
GEWICHT: 4 gr  
MOEVEELMEID: SCMAARS  
METAAL: ZINK  
RAND: EFFEN  
SLAG: RELIEF  
VORM: CIRKEL

AFBEELDINGS GEGEVENS  
-----

R/ Een tekst in relief verdeeld over een rondschrijft en 1 lijn en oarring door parelrand.

MOTEL NEPTUNE / OSTENDE /

V/ In het midden een getal in relief en oarring door parelrand.

10



13) JETON A LA PANTOUFLE

---

TECHNISCHE GEGEVENS

---

AARD: CAFE JETON  
DIAMETER: 23 mm  
DIKTE: 1 mm  
GEWICHT: 4 gr  
HOEVEELHEID: SCMAARS  
METAAL: KOPER  
RAND: EFFEN  
SLAG: RELIEF  
VORM: CIRKEL

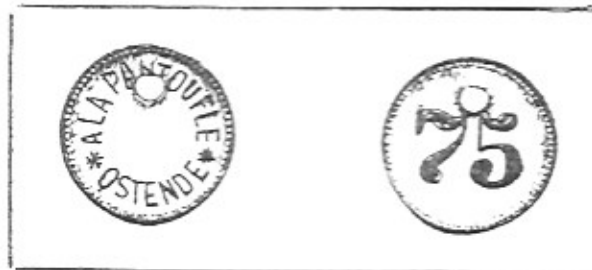
AFBEELDINGS GEGEVENS

---

R/ Een tekst in relief verdeeld over een  
rondsekrift en omringd door parelrand.  
A LA PANTOUFLE \* OSTENDE \* /

V/ In het midden een getal in relief en omringd  
door een parelrand:

75



14) JETON MOTEL NOUVEAU PASSAGE

---

TECHNISCHE GEGEVENS

---

AARD: MOTEL JETON  
DIAMETER: 23 mm  
DIKTE: 1 mm  
GEWICHT: 4 gr  
HOEVEELHEID: ZELDZAAM  
METAAL: NIKKEL  
RAND: EFFEN  
SLAG: RELIEF  
VORM: CIRKEL

AFBEELDINGS GEGEVENS

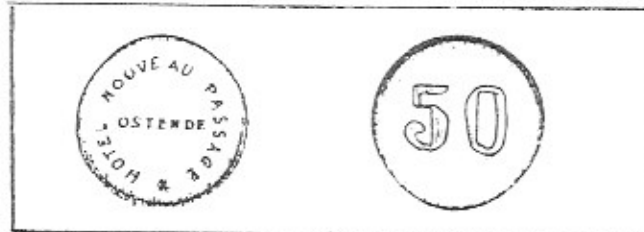
---

R/ Een tekst in reliëf verdeeld over een  
rondschrijft en 1 lijn:

MOTEL NOUVEAU PASSAGE \* /  
OSTENDE /

V/ Een getal in reliëf in het midden:

50



15) JETON MOTEL NOUVEAU PASSAGE

-----  
TECHNISCHE GEGEVENS  
-----

AARD: MOTEL JETON  
DIAMETER: 23mm  
DIKTE: 1 mm  
GEWICHT: 4 gr  
MOEVEELMEID: ZELDZAAM  
METAAL: KOPER  
RAND: EFFEN  
SLAG: RELIEF  
VORM: CIRKEL

AFBEELDINGS GEGEVENS  
-----

R/ Een tekst in reliëf verdeeld over een  
rondschrijft en 1 lijn:

MOTEL NOUVEAU PASSAGE \* /  
OSTENDE /

V/ Een getal in reliëf in het midden:

Fc 1 Fc /



16) JETON PAVILLON NATIONAL

---

TECHNISCHE GEGEVENS

---

AARD: HOTEL JETON  
DIAMETER: 23 mm  
DIKTE: 1 mm  
GEWICHT: 4 gr  
HOEVEELHEID: ZELDZAAM  
METAAL: KOPER  
RAND: EFFEN  
SLAG: RELIEF  
VORM: CIRKEL

AFBELDINGS GEGEVENS

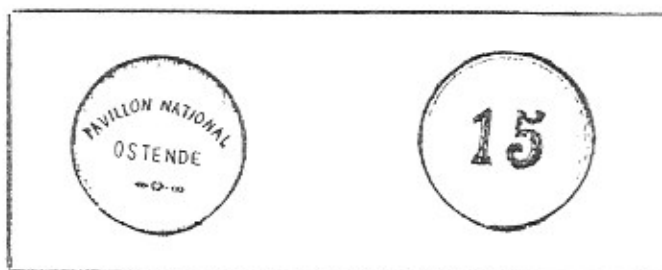
---

R/ Een tekst in relief verdeeld over 2 lijnen:

PAVILLON NATIONAL /  
OSTENDE /

V/ In het midden een getal in relief:

15



17) JETON PICCADILLY

---

TECHNISCHE GEGEVENS

---

AARD: HOTEL JETON  
DIAMETER: 24 mm  
DIKTE: 1 mm  
GEWICHT: 6 gr  
HOEVEELHEID: ZELDZAAM  
METAAL: KOPER  
RAND: EFFEN  
SLAG: RELIEF  
VORM: CIRKEL

AFBEELDINGS GEGEVENS

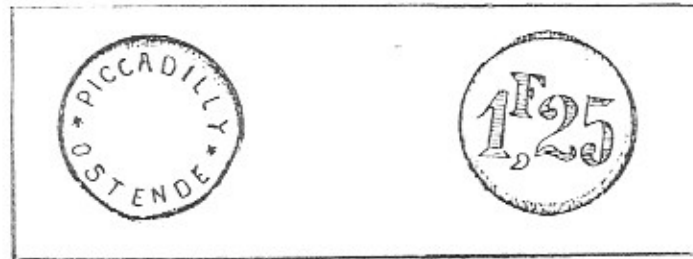
---

R/ Een tekst in relief verdeeld over een  
rondschrijft:

PICCADILLY \* OSTENDE \* /

V/ In het midden een getal in relief:

1F,25



18) JETON HOTEL DE LA PLAGE

---

TECHNISCHE GEGEVENS

---

AARD: HOTEL JETON  
DIAMETER: 31 mm  
DIKTE: 2 mm  
GEWICHT: 10 gr  
MOEVEELHEID: ZELDZAAM  
METAAL: ZINK  
OPENING: 5 mm  
RAND: EFFEN  
SLAG: RELIEF / GEGRAVEERD  
VORM: CIRKEL/OPENING

AFBEELDINGS GEGEVENS

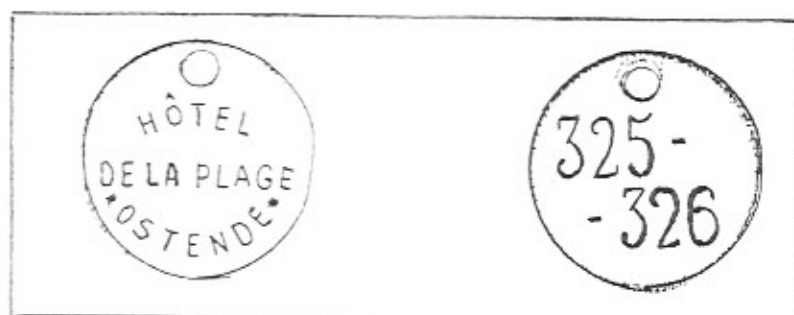
---

R/ Een tekst in relief verdeeld over 3 lijnen:

MOTEL / DE LA PLAGE / \* / \* OSTENDE \* /

V/ In het midden een gegraveerde tekst  
in 2 lijnen:

325 - / - 326 /



19) JETON HOTEL RESTAURANT REGINA

---

TECHNISCHE GEGEVENS

---

AARD: HOTEL JETON  
DIAMETER: 25 mm  
DIKTE: 1 mm  
GEWICHT: 6 gr  
HOEVEELHEID: SCMAARS  
METAAL: KOPER  
RAND: EFFEN  
SLAG: RELIEF  
VORM: CIRKEL

AFBEELDINGS GEGEVENS

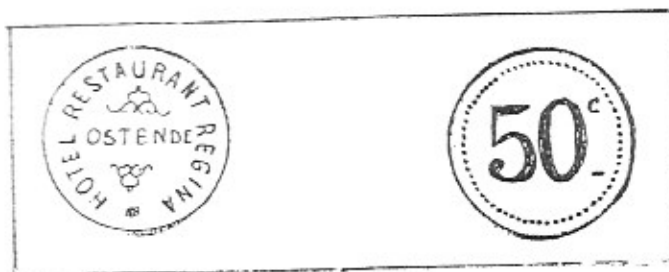
---

R/ Een tekst in relief verdeeld over een  
rondschrift en 1 lijn:

\* HOTEL RESTAURANT REGINA /  
/ OSTENDE /

V/ In het midden een getal in relief  
omringd door een parelrand

5 0 c



20) JETON CAFE 'T WATERHUIS

---

TECHNISCHE GEGEVENS

---

AARD: CAFE JETON  
DIAMETER: 24 mm  
DIKTE: 1 mm  
GEWICHT: 6 gr  
HOEVEELHEID: SCMAARS  
METAAL: KOPER  
RAND: EFFEN  
SLAG: RELIEF  
VORM: CIRKEL



AFBEELDINGS GEGEVENS

---

R/ Een tekst in relief verdeeld over  
een rondschrijf:

CAFE 'T WATERHUIS \* OSTENDE \* /

V/ In het midden een getal in relief:

75



21) JETON CAFE 'T WATERHUIS

---

TECHNISCHE GEGEVENS

---

AARD: CAFE JETON

DIAMETER: 24 mm

DIKTE: 1 mm

GEWICHT: 6 gr

HOEVEELHEID: SCMAARS

METAAL: KOPER

RAND: EFFEN

SLAG: RELIEF

VORM: CIRKEL

AFBEELDINGS GEGEVENS

---

R/ Identiek aan vorige rectozijde.

V/ In het midden een getal in relief:

/ 1, F 25 /



22) JETON CAFE 'T WATERMUIS

---

TECHNISCHE GEGEVENS

---

AARD: CAFE JETON  
DIAMETER: 24 mm  
DIKTE: 1 mm  
GEWICHT: 6 gr  
MOEVEELMEID: SOMMAARS  
METAAL: ALUMINIUM  
RAND: EFFEN  
SLAG: RELIEF  
VORM: CIRKEL

AFBEELDINGS GEGEVENS

---

R/ Identiek aan de rectozijde van het nummer 20

V/ In het midden een getal in relief:

1 50



23) JETON CAFE 'T WATERMUIS

---

TECHNISCHE GEGEVENS

---

AARD: CAFE JETON  
DIAMETER: 24 mm  
DIKTE: 1 mm  
GEWICHT: 6 gr  
MOEVEELMEID: ZEER ZELDZAAM  
METAAL: KOPER GEEL  
RAND: EFFEN  
SLAG: RELIEF  
VORM: CIRKEL

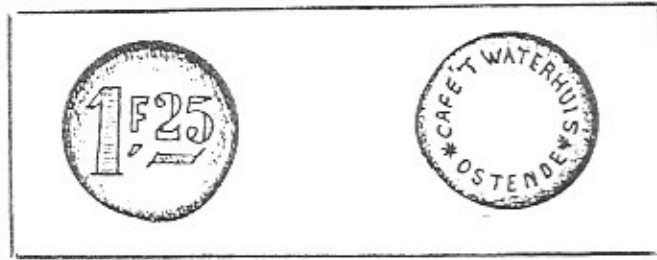
AFBEELDINGS GEGEVENS

---

R/ Identiek aan de rectozijde van het  
nummer 20

V/ In het midden een getal in relief:

1, F 25



A A N D E L S N  
-----

- EXPLCITATION INDUSTRIES MOTELIERES
- ROYAL PHARE HOTEL
- LES PALACES D'OSTENDE
- HOTEL DE PARIS
- EXCELSIA PALACE HOTEL
- LES GRANDS HOTELS DU LITTORAL
- HOTEL DE L'OCEAN

1) EXPLOITATION INDUSTRIES HOTELIERES

-----  
AFBEELDINGS - EN TECHNISCHE GEGEVENS  
-----

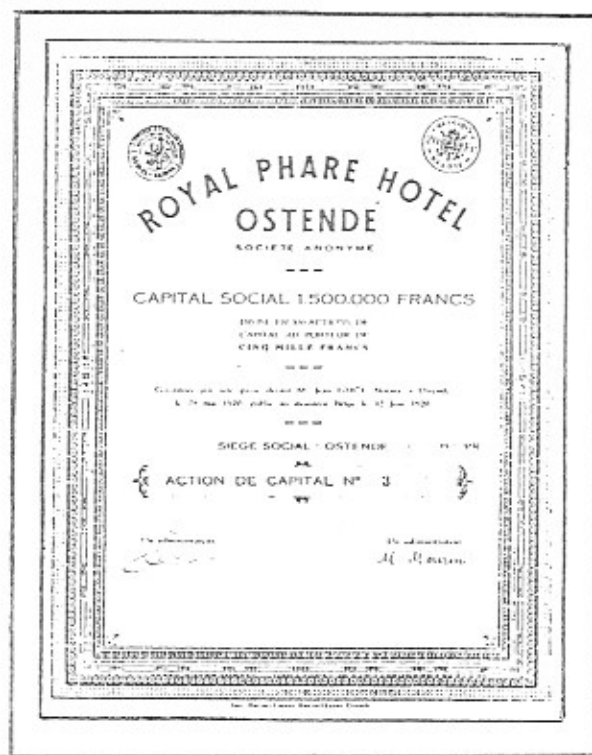
BENAMING: SOCIETE POUR L'EXPLOITATION  
D'INDUSTRIES HOTELIERES S.A.  
AANDEEL: PART DE FONDATEUR  
NOMINALE WAARDE: SANS DESIGNATION DE VALEUR  
KAPITAAL: 500.000 FR.  
KAPITAAL MODIF:  
ZETEL: OOSTENDE  
STICHTING: BRUSSEL 4/6/1928  
NOTARIS: ED.VAN HALTEREN - BRUSSEL  
VERDELING: 1000 STICHTINGS AANDELEN  
1000 AANDELEN AAN 500 FR.  
KLEUR AANDEEL: BRUIN - PAARS  
NUMMERING AANDEEL: 0237  
OPDRUK:  
KLEUR KOEPONS: ROOS - PAARS  
NUMMERING KOEPONS: 1 t/m 30 - VOLLEDIG  
AFMETINGEN: 19.5 / 32.3 cm.  
DRUKKERIJ: IMP. RAYMOND FISCHLIN  
RUE DES CENDRES 35 BRUXELLES  
UITGIFTE JAAR: 26 JUNI 1928



2) ROYAL PHARE HOTEL

-----  
AFBEELDINGS - EN TECHNISCHE GEGEVENS  
-----

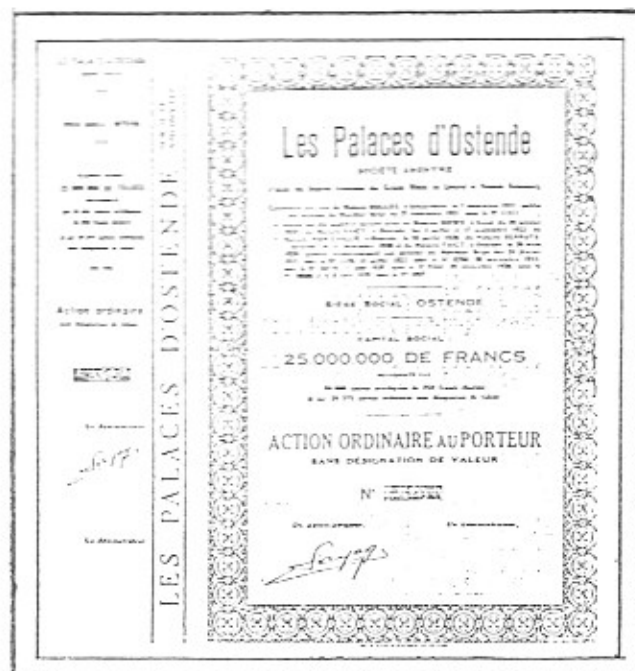
BENAMING: ROYAL PHARE HOTEL S.A.  
AANDEEL: ACTION DE CAPITAL  
NOMINALE WAARDE: 5000 FR.  
KAPITAAL: 1.500.000 FR  
KAPITAAL MODIF:  
ZETEL: OOSTENDE  
STICHTING: OOSTENDE 24/5/1920  
NOTARIS: JEAN FAICT - OOSTENDE  
VERDELING: 300 KAPITAALSAANDELEN  
AAN 5.000 FR.  
KLEUR AANDEEL: BEIGE VELD  
TEKST IN ZWART & GROEN  
NUMMERING AANDEEL: 3  
OPDRUK:  
KLEUR KOEPONS: BEIGE & ZWART  
NUMMERING KOEPONS: 1 t/m 22 - VOLLEDIG  
AFMETING: 27.7 / 38.2 cm  
DRUKKERIJ: IMP. HOLVOET - CAZAUX  
RUE DE L'EGLISE OSTENDE  
UITGIFTE JAAR: 24 MEI 1920



3) LES PALACES D'OSTENDE

-----  
AFBEELDINGS - EN TECHNISCHE GEGEVENS  
-----

BENAMING: LES PALACES D'OSTENDE S.A.  
AANDEEL: ACTION ORDINAIRE AU PORTEUR  
NOMINALE WAARDE: SANS DESIGNATION DE VALEUR  
KAPITAAL: 25.000.000 FR  
KAPITAAL MODIF:  
ZETEL: OOSTENDE  
STICHTING: SCHAARBEEK - 7/11/1921  
NOTARIS: BULCKE - SCH ARBEEK  
VERDELING: 29.375 GEWONE AANDELEN  
60.000 BEVOORRECHTE AANDELEN  
AAN 250 FR.  
  
KLEUR AANDEEL: ROOD  
NUMERING AANDEEL: SPECIMEN  
OPDRUK:  
KLEUR KOEPONS: ROOD  
NUMMERING KOEPONS: 8 t/m 29 VOLLEDIG  
AFMETING: 28.2 / 33.6 Cm  
MET BOEKSTROOK  
  
DRUKKERIJ: IMPRIM. LITHO  
RUE CHAPELLE 195 OSTENDE  
  
UITGIFTE JAAR: 26 MAART 1929



4) LES PALACES D'OSTENDE

AFBEELDINGS - EN TECHNISCHE GEGEVENS

BENAMING: LES PALACES D'OSTENDE S.A.  
 AANDEEL: ACTION PRIVILEGIEE  
 NOMINALE WAARDE: 250 FR.  
 KAPITAAL: 25.000.000 FR  
 KAPITAAL MODIF:  
 ZETTEL: OOSTENDE  
 STICHTING: SCHAARBEEK 7/11/1921  
 NOTARIS: BULCKE - SCHAARBEEK  
 VERDELING: 60.000 BEVOORRECHTE AANDELEN  
 AAN 250 FR  
 29.375 GEWONE AANDELEN  
 KLEUR AANDEEL: BLAUW  
 NUMMERING AANDEEL: SPECIMEN  
 OPDRUK:  
 KLEUR KOEPONS: BLAUW  
 NUMMERING KOEPONS: 8 t/m 29 VOLLEDIG  
 AFMETING: 28.2 / 33.6 cm  
 MET BOEKSTROOK  
 DRUKKERIJ: IMPRIM. LITHO  
 R.CHAPELLE 195 OSTENDE  
 UITGIFTE JAAR: 26 MAART 1929





5) LES PALACES D'OSTENDE

AFBEELDINGS - EN TECHNISCHE GEGEVENS

BENAMING: LES PALACES D'OSTENDE S.A.  
AANDEEL: ACTION PRIVILEGIEE  
NOMINALE WAARDE: 250 FR  
KAPITAAL: 25.000.000 FR  
KAPITAAL MODIF: KAPITAALSVERHOGING  
TOT 26.787.500 FR.  
ZETEL: OOSTENDE  
STICHTING: SCHAARBEEK - 7/11/1921  
NOTARIS: BULCKE SCHAARBEEK  
VERDELING: 60.000 BEVOORRECHTE AANDELEN  
VAN 250 FR  
29.375 GEWONE AANDELEN  
KLEUR AANDEEL: BLAUW  
NUMMERING AANDEEL: 029838  
OPDRUK: - KAPITAALSVERHOGING 26.787.500 FR  
- ALGEMENE BIJZONDERE SAMEN-  
ROEPING OP 18/6/1930  
KLEUR KOEPONS: BLAUW  
NUMMERING KOEPONS 8 t/m 29 VOLLEDIG  
AFMETING: 20 / 33.6 cm  
DRUKKERIJ: IMPRIM.LITHO  
R.CHAPELLE 195 OSTENDE  
UITGIFTE JAAR: 26 MAART 1929





7) HOTEL DE PARIS

AFBEELDINGS - EN TECHNISCHE GEGEVENS

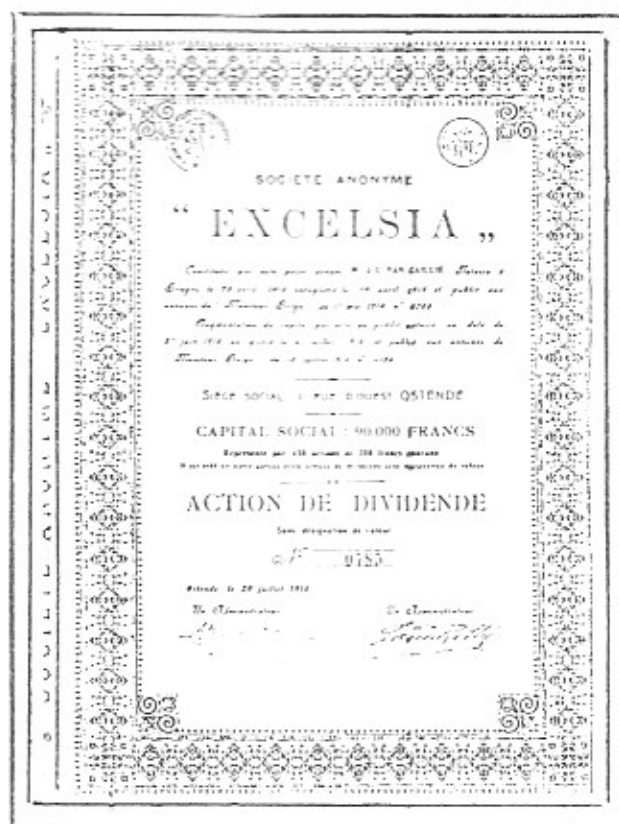
BENAMING: HOTEL DE PARIS S.A.  
AANDEEL: ACTION AU PORTEUR  
NOMINALE WAARDE: 1.000 FR  
KAPITAAL: 1.200.000 FR.  
KAPITAAL MODIF:  
ZETEL: OOSTENDE  
STICHTING: LIEGE - 11/4/1946  
NOTARIS: A.DETIENNE LIEGE  
VERDELING: 1.200 AANDELEN AAN 1.000 FR  
KLEUR AANDEEL: BLAUW & GROEN  
NUMMERING AANDEEL: 00128  
OPDRUK:  
KLEUR KOEPONS: BLAUW & GROEN  
NUMMERING KOEPONS: 1 t/m 28 VOLLEDIG  
AFMETING: 22 / 32 cm  
DRUKKERIJ:  
UITGIFTE JAAR: 27 APRIL 1946



8) EXCELSIA

-----  
AFBEELDINGS - EN TECHNISCHE GEGEVENS  
-----

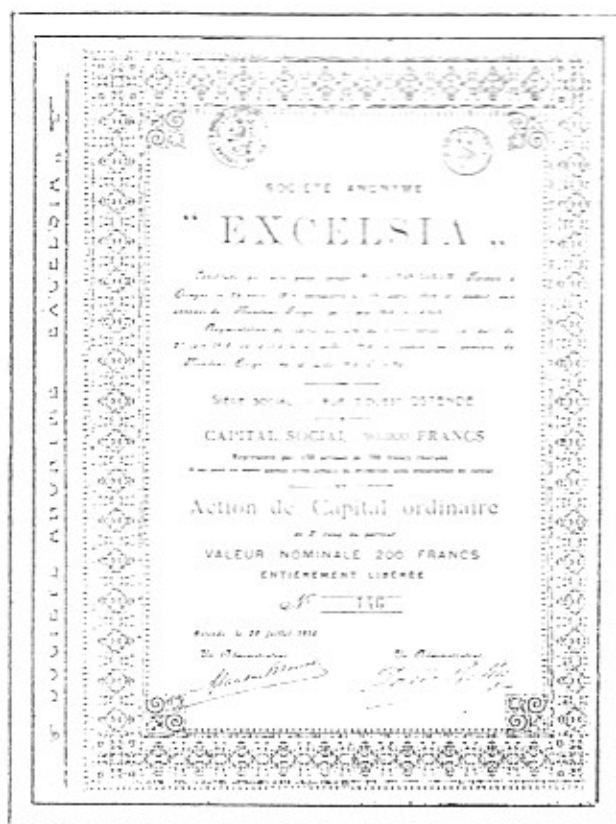
BENAMING: EXCELSIA PALACE HOTEL S.A.  
AANDEEL: ACTION DE DIVIDENDE  
NOMINALE WAARDE: SANS DESIGNATION DE VALEUR  
KAPITAAL: 90.000 FR  
KAPITAAL MODIF:  
ZETEL: OOSTENDE  
STICHTING: BRUGGE - 25/4/1914  
NOTARIS: G.L. VAN CAILLIE BRUGGE  
VERDELING: 1.500 WINSTAANDELEN  
450 KAPITAALSAANDELEN  
KLEUR AANDEEL: BEIGE & BRUIN  
NUMMERING AANDEEL: 0785  
OPDRUK:  
KLEUR KOEFONS: BEIGE & BRUIN  
NUMMERING AANDEEL: 1 t/m 30 VOLLEDIG  
AFMETING: 24.6 / 36 cm  
DRUKKERIJ: LITH. TH. HEMELSOET & FILS  
SUCC. CH. GILLES GAND  
UITGIFTE JAAR: 20 JULI 1914



9) EXCELSIA

-----  
 AFBEELDINGS - EN TECHNISCHE GEGEVENS  
 -----

BENAMING: EXCELSIA PALACE HOTEL S.A.  
 AANDEEL: ACTION DE CAPITAL ORDINAIRE  
 NOMINALE WAARDE: 200 FR.  
 KAPITAAL: 90.000 FR  
 KAPITAAL MODIF: -  
 ZETEL: GOSTENDE  
 STICHTING: BRUGGE - 25/4/1914  
 NOTARIS: J.L.VAN CAILLIE BRUGGE  
 VERDELING: 450 KAPITAALSAANDELEN AAN 200 FR  
 1500 WINSTAANDELEN  
 KLEUR AANDEEL: BEIGE & GROEN  
 NUMMERING AANDEEL: 146  
 OPDRUK:  
 KLEUR KOEPONS: BEIGE & GROEN  
 NUMMERING KOEPONS: 1 t/m 30 VOLLEDIG  
 AFMETING: 24,6 / 36 cm  
 DRUKKERIJ: LITH. TH.HEMELSOET & FILS  
 SUCC. CH.GILLES GAND  
 UITGIFTE JAAR: 20 JULI 1914



10) GRANDS HOTELS DU LITTORAL

-----  
 AFBEELDINGS - EN TECHNISCHE GEGEVENS  
 -----

BENAMING: LES GRANDS HOTELS DU LITTORAL S.A.  
 AANDEEL: PART DE FONDATEUR  
 NOMINALE WAARDE: SANS DESIGNATION DE VALEUR  
 KAPITAAL: 7.500.000 FR  
 KAPITAAL MODIF: KAPITAALSVERHOOGING OP 2/7/1923  
 TOT 8.000.000 FR  
 ZETEL: OOSTENDE  
 STICHTING: SCHAARBEEK - 7/11/1921  
 NOTARIS: F.BULCKE - SCHAARBEEK  
 VERDELING: 7.500 STICHTINGSAANDELEN  
 15.000 AANDELEN AAN 500 FR  
 KLEUR AANDEEL: BRUIN & GEEL  
 NUMMERING AANDEEL: SPECIMEN  
 OPDRUK: - STATUTEN MODIFIKATIE 20/1/23  
 - KAPITAALVERHOOGING 2/7/23  
 - STATUTEN MODIFIKATIE 2/7/23  
 - STATUTEN MODIFIKATIE 17/9/23  
 KLEUR KOPEONS: BRUIN & GEEL  
 NUMMERING KOPEONS: 1 t/m 30 VOLLEDIG  
 AFMETING: 26 / 38.3 cm  
 DRUKKERIJ: BRUX.IMP.COTE LIBRE  
 35 QUAI AU BOIS - A - BRULER  
 UITGIFTE JAAR: 7 NOVEMBER 1921



11) GRANDS HOTEL DU LITTORAL

-----  
AFBEELDINGS - EN TECHNISCHE GEGEVENS  
-----

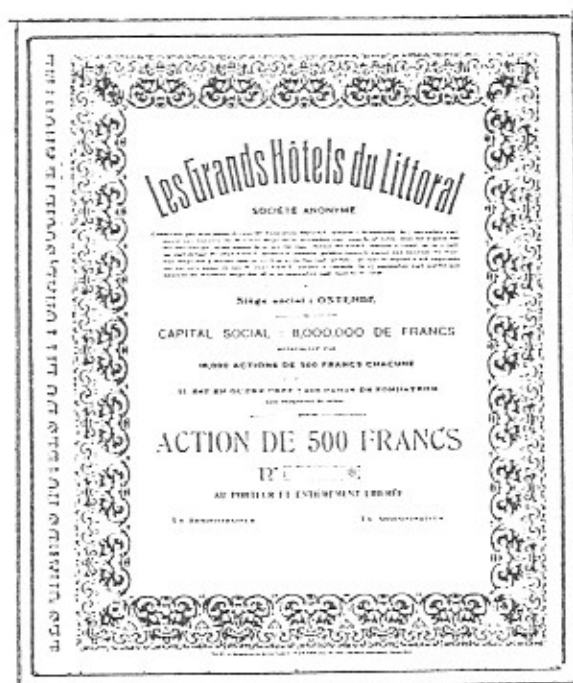
BENAMING: LES GRANDS HOTEL DU LITTORAL S. A.  
AANDEEL: ACTION  
NOMINALE WAARDE: 500 FR  
KAPITAAL: 7.500.000 FR  
KAPITAAL MODIF: KAPITAALSVERHOOGING OP 2/7/1923  
TOT 8.000.000 FR  
ZETEL: OOSTENDE  
STICHTING: SCHAARBEEK 7/11/1921  
NOTARIS: F.BULCKE - SCHAARBEEK  
VERDELING: 15.000 AANDELEN AAN 500 FR  
7.500 STICHTINGSAANDELEN  
KLEUR:AANDEEL: BLAUW & GROEN  
NUMMERING AANDEEL: SPECIMEN  
OPDRUK: - STATUTEN MODIFIKATIE OP 2/1/22  
- KAPITAALSVERHOOGING OP 2/7/23  
- STATUTEN MODIFIKATIE OP 2/7/23  
- STATUTEN MODIFIKATIE OP 17/9/ 23  
KLEUR KOPONS: BLAUW & GROEN  
NUMMERING KOPONS: 1 t/m 30 VOLLEDIG  
AFMETING: 26 / 38 cm  
DRUKKERIJ: BRUX.IMP.COTE LIBRE  
35 QUAI AU BOIS A BRULER  
UITGIFTE JAAR: 7 NOVEMBER 1921



12) GRANDS HOTELS DU LITTORAL

-----  
AFBEELDINGS - EN TECHNISCHE GEGEVENS  
-----

BENAMING: LES GRANDS HOTELS DU LITTORAL S.A.  
AANDEEL: ACTION AU PORTEUR  
NOMINALE WAARDE: 500 FR  
KAPITAAL: 8.000.000 FR  
KAPITAAL MODIF:  
ZETEL: OOSTENDE  
STICHTING: SCHAARBEEK - 7/11/1921  
NOTARIS: F. BULCKE - SCHAARBEEK  
VERDELING: 16.000 AANDELEN AAN 500 FR  
7.500 STICHTINGSAANDELEN  
KLEUR AANDEEL: BLAUW & ZWART  
NUMMERING AANDEEL: SPECIMEN  
OPDRUK:  
KLEUR KOEPONS: BLAUW & ZWART  
NUMMERING KOEPONS: 2 t/m 30 VOLLEDIG  
AFMETING: 25.1 / 34.4 cm  
DRUKKERIJ: 941 - 23 IMPRIMERIE DE LA COUR  
L. VANDERAA 91, RUE ANTOINE  
DANSAERT - BRUXELLES  
UITGIFTE JAAR: 17 SEPTEMBER 1923





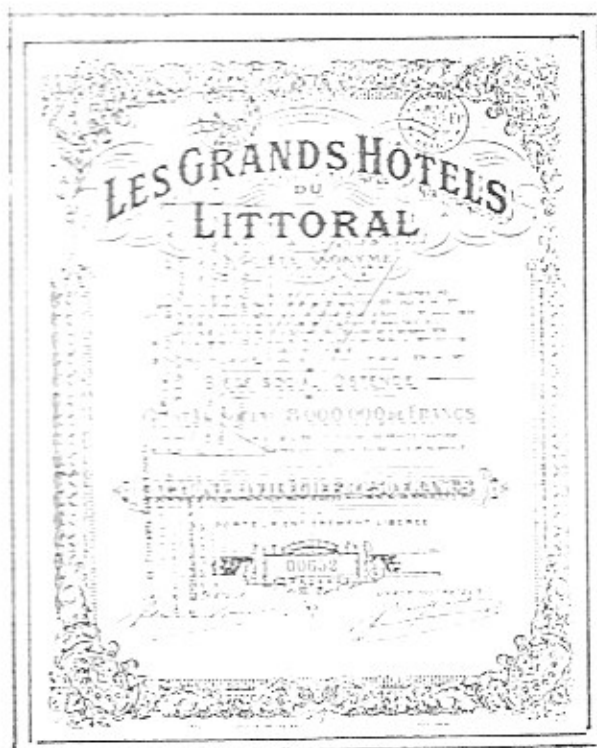
## 13) GRANDS HOTELS DU LITTORAL

## AFBEELDINGS - EN TECHNISCHE GEGEVENS

BENAMING: LES GRANDS HOTEL DU LITTORAL S.A.  
AANDEEL: ACTION ORDINAIRE AU PORTEUR  
NOMINALE WAARDE: SANS DESIGNATION DE VALEUR  
KAPITAAL: 8.000.000 FR  
KAPITAAL MOD: - KAPITAAL VERLAGING 2/7/23  
VAN 7.500.000 TOT 5.000.000  
- KAPITAAL VERHOOGING 17/9/23  
VAN 5.000.000 TOT 8.000.000  
- KAPITAAL VERLAGING 10/7/26  
VAN 8.000.000 TOT 4.000.000  
- KAPITAAL VERHOOGING 10/7/26  
VAN 4.000.000 TOT 8.000.000  
- KAPITAAL VERHOOGING 13/6/30  
VAN 8.000.000 TOT 25.000.000  
- KAPITAAL VERHOOGING 18/6/39  
VAN 25.000.000 TOT 33.937.500  
ZETEL: OOSTENDE  
STICHTING: SCHAARBEEK - 7/11/1921  
NOTARIS: F. BULCKE - SCHAARBEEK  
VERDELING: 11.750 GEWONE AANDELEN  
16.000 BEVOORRECHTE AANDELEN  
KLEUR AANDEEL: BRUIN & ZWART  
NUMMERING AANDEEL: 04951  
OPDRUK: S.A. DES G.H. DU L.  
DROIT EXERCE 1928  
KLEUR KOEPONS: BRUIN & ZWART  
NUMMERING KOEPONS: 2 t/m 30 5afgesneden (2 - 6 )  
AFMETING: 23.6 / 30.6 cm  
DRUKKERIJ: J. VERSCHUEREN  
ANVERS - BRUXELLES  
UITGIFTE JAAR: 17 SEPTEMBER 1923



KLEURKOEPONS: BLAUW & ZWART  
 NUMMERING KOEPONS: 2 t/m 30 5 Afgesneden (2 - 6)  
 AFMETING: 23.6 / 30.8 cm  
 DRUKKERIJ: J. VERSCHUEREN  
 ANVERS - BRUXELLES  
 UITGIFTE JAAR: 17 SEPTEMBER 1923



15) HOTEL DE L'OCEAN

AFBEELDINGS - EN TECHNISCHE GEGEVENS

BENAMING HOTEL DE L'OCEAN A OSTENDE S.A.  
 AANDEEL: PART SOCIALE  
 NOMINALE WAARDE: SANS DESIGNATION DE VALEUR  
 KAPITAAL: 500.000 FR  
 KAPITAAL MODIF:  
 ZETEL: OOSTENDE  
 STICHTING: OOSTENDE - 21/12/1933  
 NOTARIS: J. DE WINTER & F. VAN CAILLIE  
 VERDELING: 10.000 MAATSCHAPPELIJKE AANDELEN  
 10,000 WINSTAANDELEN  
 KLEUR AANDEEL: ROOD & GRIJS  
 NUMMERING AANDEEL: 009740  
 OPDRUK: KB 101 - 015283  
 ANNULE  
 KLEUR KOEPONS: ROOD & GRIJS  
 NUMMERING KOEPONS: 1 t/m 30 VOLLEDIG

AFMETING: 21 / 31.5 cm  
DRUKKERIJ: 343 - 42 IMPR.L.VANDER AA  
121 RUE A.DANSAERT BRUXELLES  
UITGIFTE JAAR: 10 JULI 1942



M E D A I L L E S

---

ASSOCIATION HOTELIERS - RESTAURATEURS

- L.MARYSSAEL

- DESMIDT - DECERF

NATIONAAL CONGRES HORECA

HOTELSCHOOL - COSTENDE

1) 1928 MEDAILLE

---

TECHNISCHE GEGEVENS

---

AARD: MIJNEMDAILLE  
ATELIER: FISCH - BRUSSEL  
DIAMETER: 30 mm  
DIKTE: 2 mm  
GEWICHT: 10 gr  
GRAVEUR:  
HOEVEELHEID: UNIDUM - NOMINAAL  
MATAAL: ZILVER AR  
RAND: EFFEN  
SLAG: RELIEF / BEGRAVEERD  
VORM: CIRCUL / OVAALRING  
UITGIFTE: 1928

AFFERBIDINGS GEGEVENS

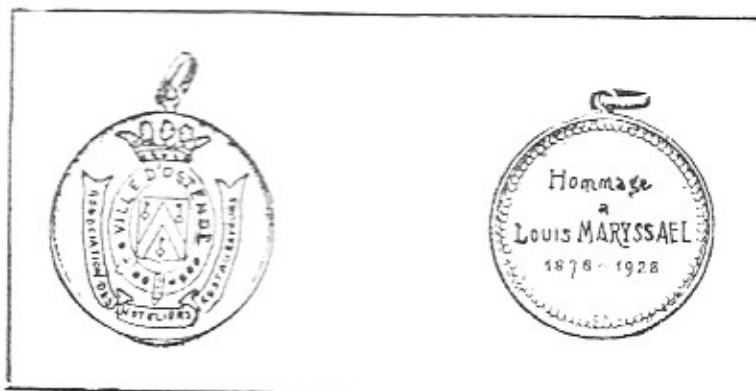
---

R/ Een gekroond wapenschild van Costende met  
2 sierrollen en een tekst in relief:

. . . . VILLE D'OSTENDE . . . . /  
ASSOCIATION DES HOTELIERS - RESTAURATEURS /

V/ Een tekst: gegraveerd en verdeeld over 4 lijnen:

Hommage / à / Louis MARYSSAEL /  
1878 - 1928 /



2) MEDAILLE

---

TECHNISCHE GEGEVENS

---

AARD: MIJNEMDAILLE  
ATELIER: FISCH - BRUSSEL

DIAMETER: 30 mm  
 DIKTE: 2 mm  
 GEWICHT: 10 gr  
 GRAVEUR:  
 HOEVELEID: UNICUM - NOMINAAL  
 METAAL: VERZILVERD BRONS  
 RAND: EFFEN  
 SLAG: RELIEF / GEGRAVEERD  
 VORM: CIRKEL / DRAAGRING  
 UITGIFTE:

AFBEELDINGS GEGEVENS

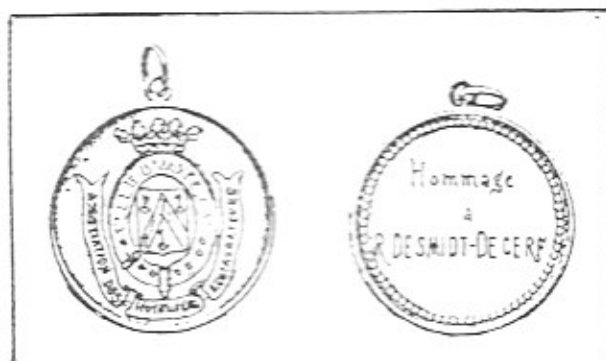
---

R/ Een gekroond wapenschild van Oostende met  
 2 sierrollen en een tekst in relief:

. . . . VILLE D'OOSTENDE . . . . /  
 ASSOCIATION DES HOTELIERS - RESTAURATEURS /

V/ Een parelrand met in het midden een gegraveerde  
 tekst verdeeld over 3 lijnen:

Hommage / à / R. DESMIDT - DECERF /



3) 1975 MEDAILLE

---

TECHNISCHE GEGEVENS

---

AARD: STADSMEDAILLE  
 ATELIER: FIBRU - FISCH BRUSSEL  
 BIBLIOGRAFIE: FIBRU 946 / 1502  
 DIAMETER: 60 mm  
 DIKTE: 3.5 mm  
 GEWICHT: 70 gr  
 GRAVEUR:  
 HOEVELEID: SCMAARS  
 METAAL: VERGULD BRONS

METAAL: VERGULD BRONS  
 RAND: EFFEN  
 SLAG: GEGRAVEERD / RELIEF  
 VORM: CIKKEL / DRAAGRING  
 UITGIFTE: 1975

AFBEELDINGS GEGEVENS

---

- R/ Een Kookpot op het vuur, oarringd door Groenten, Vis, Vlees en een snafloque bovenaan.  
 Onderaan een gegraveerde tekst in 2 lijnen:  
 GOSTENDE / 17 - 18 - 19 JUNI 1975 /
- V/ 2 lauwertakken in kransvorm met in het midden een medaillon met de tekst in relief over 4 lijnen:  
 55e / Nationaal / HoReCa / Congres /



4)

MEDAILLE

---

TECHNISCHE GEGEVENS

---

AARD: STADSMEDAILLE  
 ATELIER: INSIGNIA  
 DIAMETER: 40.5 / 46 mm  
 DIKTE: 2.8 mm  
 GEWICHT: 25 gr  
 GRAVEUR:  
 HOEVEELHEID: VAAK  
 METAAL: KOPER  
 RAND: EFFEN  
 SLAG: RELIEF



