



# Project 't Baanhof

wonen in een oase van groen



Oostende (Stene) - Stuiverstraat / Gistelsesteenweg



## Project

**Novus Projectontwikkeling NV** bouwt in een eerste fase 12 woningen in dit woonproject. In de groene schoot van deze verkaveling heeft Novus Projectontwikkeling NV ervoor gekozen om een modern woonerf te ontwerpen waar duurzaamheid, kwaliteit, ecologie en budgetvriendelijkheid hand in hand gaan. Het planconcept van de woningen is doordacht ontwikkeld met oog voor optimale functionaliteit, ruimte en wooncomfort en dit door een speelse schakeling van volumes.

### Belangrijkste troeven :

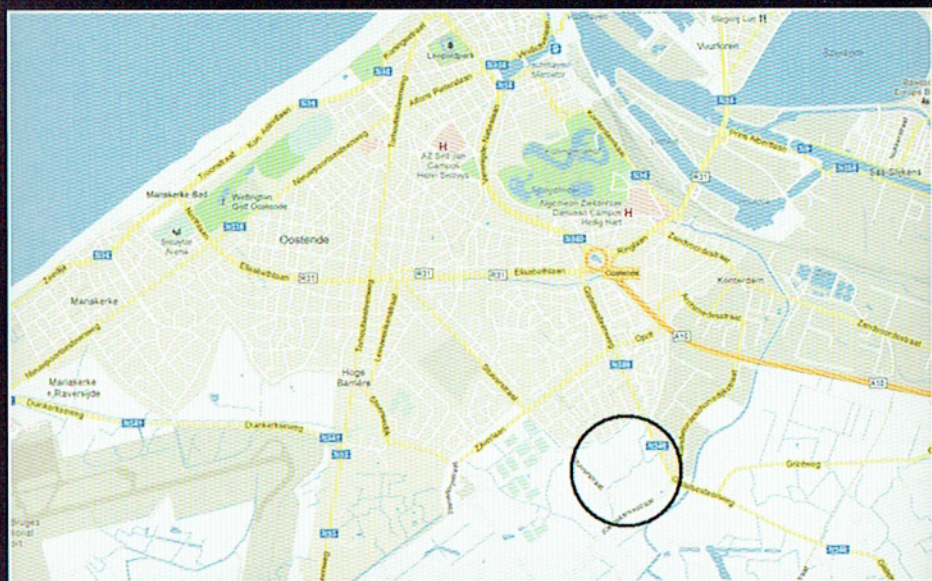
- iedere woning beschikt over aparte garageweg achteraan
- lage-energie doorzonwoningen E-peil MAX E45 (huidige norm E-peil E-70 !)
  - zonnepanelen (3000 Wp) inclusief
  - nieuwste ventilatiesysteem C+evo II healthbox
- energiezuinige hoogrendementscondenserende gaswandketel
- superisolerende hoogrendementsbeglazing (K-waarde 1,1).
  - diverse premies te bekomen

Alle woningen zijn voorzien van een houten carport met overdekte tuinberging achteraan de tuin en palend aan een aparte garageweg, waardoor de tussenliggende woningen niet het typisch ingesloten gevoel van een klassieke rijwoning hebben.

Dit project spreekt zowel starters, 2-verdieners als beleggers aan door de scherpe prijzen. **De prijzen van de woningen starten vanaf € 240.000 exclusief kosten (± € 288.000 inclusief kosten)**



## Locatie



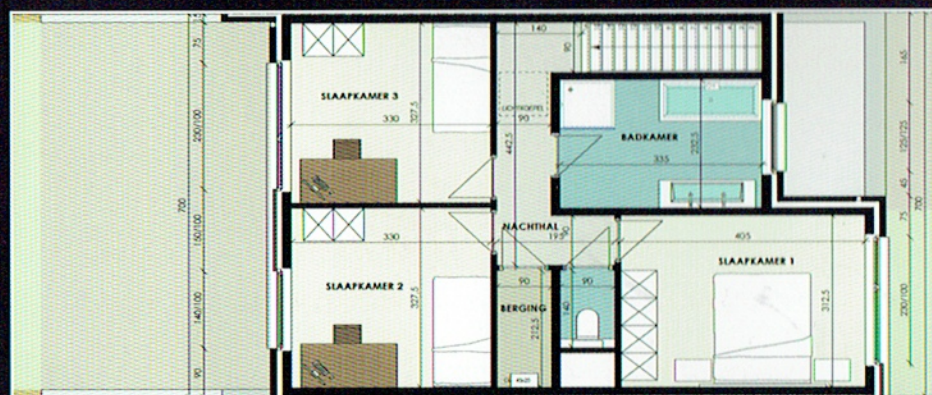
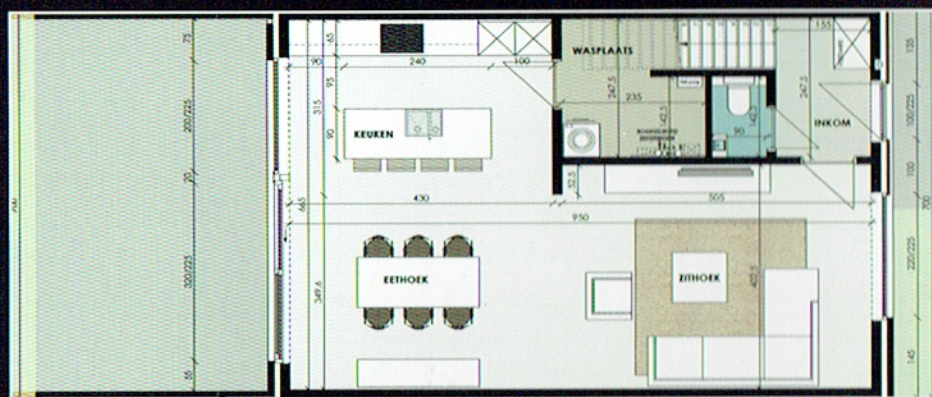


## Inplanting





Alle plannen te raadplegen via [www.novus-projects.be](http://www.novus-projects.be)





De Plate

Archief 2014/2505



Bouwheer - Projectontwikkelaar

## Novus Projectontwikkeling

Scheepsdalelaan 60 - 8000 Brugge  
T. 050 32 32 70 of 0473 58 98 64

F. 050 32 32 71

[info@novus-projects.be](mailto:info@novus-projects.be)



[www.novus-projects.be](http://www.novus-projects.be)