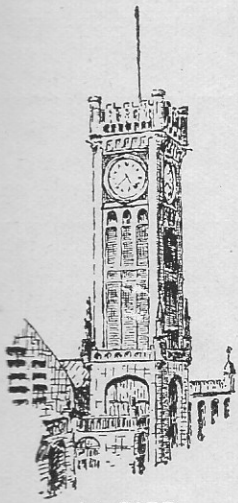


# OSTENDE

## Centre de Sport et de Tourisme

par WILLIAM OETERS.



LA GARE  
THE STATION

**O**STENDE est incontestablement la Métropole de tous les sports : sports maritimes et sports terrestres.

En bonne ligne se trouvent les courses, qui depuis le 1<sup>er</sup> juillet jusqu'à fin août attirent tous les jours, vers les splendides hippodromes de Wellington et de Breedene-lez-Ostende, l'élite du monde des sports et de l'élégance. Fin août, se joue le Grand Prix d'Ostende, doté de 500.000 francs. A deux pas de l'Hippodrome Wellington se trouvent les nouveaux Tennis Courts, situés derrière les Galeries du Roi : toutes les vedettes de la raquette s'y rencontrent

Dans les Galeries Royales mêmes se croisent annuellement les fines lames internationales de l'Escrime, tandis que le Polo nous amène des équipes de toutes les nationalités, voire même d'Amérique ; ces épreuves se déroulent immédiatement après les courses, et complètent agréablement les après-midis.

Pour les amateurs du Golf il existe à Coq-sur-Mer, à quinze minutes d'Ostende, le Golf Club d'Ostende avec son luxueux Club House et ses splendides Links, « rendez vous » de la quintessence des Golfers. De plus, Ostende est dignement représenté par deux superbes équipes de Football, et un vélodrome situé dans le magnifique Parc Marie-Henriette, permet aux « AS » de la pédale de s'imposer de très intéressantes épreuves d'endurance.

Citons encore d'importants prix de tir au Pigeons, et de nombreuses courses et cross-country pédestres, qui figurent, au programme des attractions festives.

Des régates à voile et à l'aviron, des concours de natation, des épreuves d'aviation, des excursions à l'Aérodrome de Steene, ou en Hydra-vion (départ de l'estacade), constituent une attraction pour de nombreux amateurs, tandis que des expositions de chiens policiers, des courses de lévriers, et différents concours de plage, complètent un programme sportif sans égal dans toute autre plage européenne.

Accouplant le Sport au Tourisme, nous aborderons l'automobilisme, et constaterons encore une fois qu'Ostende est au premier rang. Des rallyes périodiques et des épreuves de vitesse ont lieu sur la route Royale, des circuits, et

## Sport & Touring Centre

by WILLIAM OETERS.

**W**HEN we speak of Ostende as a Sports Centre it is to indicate that no other resort can offer the same facilities for the enjoyment of every form of exercise or pleasure known under the familiar heading of **sport**. If we except cricket which is practically unknown on the Continent, every branch is thoroughly catered for. Foremost comes Racing, the sport of Kings, and to the first time visitor to Ostende the wonderful spectacle of a Race day at Wellington Hippodrome comes as a surprise ; nowhere can be found such a cosmopolitan assemblage of rank and fashion, wonderful dresses and jewels in a worthy setting, the Wellington Racecourse being recognised as one of the finest in Europe. Tennis is open to one and all on the fine new courts behind the Royal Galleries, where every summer is also held one of the foremost Fencing tournaments in Europe. Ostende is famed for two very good football teams, as well as for its Swimming Club whose headquarters are in the beautiful Parc Marie-Henriette. As to golf, no one can better the splendid course at **Le Coq**, fifteen minutes from Ostende, managed by an English Secretary, with a permanent English professional ; here there is also a fine Club house presented by King Albert, where are the headquarters of the Ostende Golf Club.

An up to date cycle track situated in the Parc Marie-Henriette is the scene of many well contested heats between the best local and International champions. Polo contests are held every season and gather champions from every country even from so far as America. Last but not least are the Yachting and rowing competitions held periodically at Ostend, whilst there are also Cross-country runs, pigeon shooting, aviation, and interesting fancy and Police dog shows. A complete programme of the

sporting events of the coming season will be found on another page whilst further information will be supplied on application to the Official Enquiry Office, Place d'Armes, OSTENDE.

Combining Sport with Tourism we now come to Motoring, and in this respect we again say that Ostende is in the front rank. Roomy and up to date garages, good roads leading out to the great European cities and to many spots of world wide and historical interest, added to the excellent geographical position of Ostende, combine to make this city the centre par excellence for Excursions and pleasure trips of every nature.

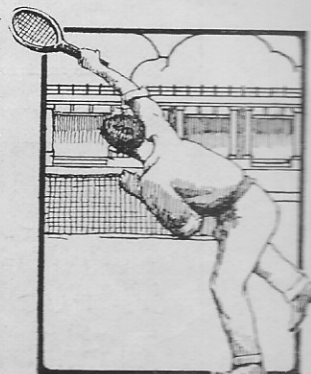
Among the main roads are direct



Concours de Plage du "Daily Mail" — Daily Mail sand competition



GOLF



TENNIS

des expositions de voitures et de carrosseries attirent une foule de connaisseurs.

Ostende est par sa situation géographique le nœud central du Tourisme.

De bonnes routes partent d'Ostende en toutes directions, vers les grandes capitales, et vers les sites historiques les plus intéressants. Ostende est pour ce motif un centre idéal d'excursions ; parmi les grandes routes citons la route de Bruxelles par Bruges et Gand, les routes vers la France par **Menin-Lille** ou **Nieuport-Dunkerque**, et la Route Royale qui conduit en **Hollande** par Blankenberghe, Knocke et Sluis.

Un service ininterrompu de tramways électriques (en saison toutes les quinze minutes) desservent à l'est : **Breedene** (Nouvel Hippodrome), **Le Coq** (Golf Club d'Ostende), **Wenduyne**, **Blankenberghe**, **Zeebruges**, **Heyst**, **Duinbergen**, et **Knocke-le-Zoute**, tandis qu'un autre tronçon dessert à l'ouest **Mariakerke**, **Raversyde**, **Middelkerke**, **Westende**, d'où une prolongation conduira sous peu vers **Nieuport**, **La Panne**, et la Frontière Française jusqu'à **Dunkerque**.

Des trains express conduisent le voyageur à Bruxelles en 1,45 heures, à Paris en cinq heures, et les luxueux paquebots de l'Etat Belge après une traversée de trois heures nous amènent à Douvres, tandis que les Grands Express Européens partent d'Ostende vers Constantinople, les Balkans et la Grèce. Une autre ligne se dirige vers l'est par Cologne, Berlin, Riga ou Varsovie, une autre encore vers Vienne, Budapest et Bucarest ; ajoutons à cette liste les express vers la Suisse et l'Italie.

Un des grands attrait d'Ostende est également la grande variété d'excursions en Automobiles et Auto-Cars organisés par les Agences de Tourisme ; les plus en vogue sont : 1° l'Excursion aux champs de bataille de l'Yser par **Moere** (où se trouve le gros canon qui ser-



ZÉLANDAISES

arteries leading to Brussels via Bruges and Ghent, to France via Ypres to Armentières, or along the coast to Dunkirk, whilst the magnificent Royal Road, one of the best in the Kingdom, takes one via Blankenberghe, Knocke and Sluis into Holland, the land of Quaintness and cleanliness. A very frequent service of comfortable electric tramways runs Eastward from Ostende along the coast to **Breedene** (where is the new racecourse) **Le Coq** (Ostende Golf links) **Wenduyne**, **Blankenberghe**, **Zeebruges**, **Heyst**, **Duinbergen** and **Knocke-Le-Zoute** : an other line runs likewise in a westerly direction to **Mariakerke**, **Middelkerke**, and **Westende**. These services run in season practically every fifteen minutes, whilst periodically steam trams take one to **Dixmude**, **Nieuport**, or **La Panne**, in close proximity to the French frontier.

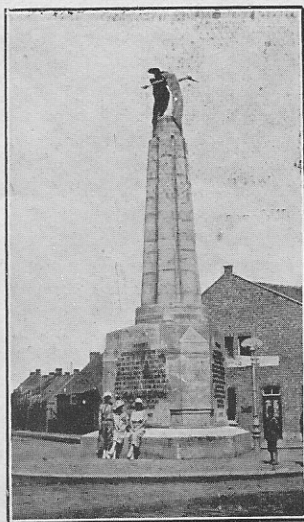
Fast Express trains convey one in two hours to Brussels, in five hours to Paris, and in conjunction with the boats from England, international sleeping cars run right to Constantinople, or Warsaw, taking one to the great European capitals on the way.

The great attraction however to most tourists are the very interesting motor excursions run daily by various tourist agencies in Ostende. The most popular of which are : 1° The excursion to Ypres, via **Moere** (where is situated the big *Bertha* used by the Germans to strafe **Dunkirk**). **Dixmude**, **Houthulst Forest**.

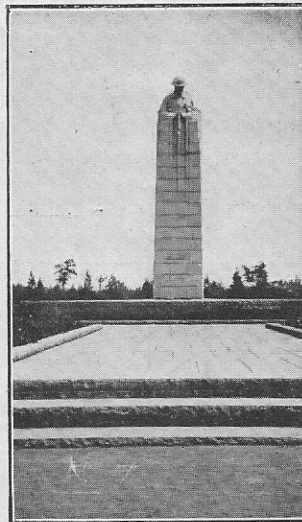
**Poelcapelle**, **St.-Julien**, **Ypres**, returning via **Boesinghe**, **Dixmude**, **Pervyse**, **Ramscappelle** and **Nieuport**

to Ostende.

2° The afternoon run to **Zeebruges**, (scene of the brilliant deeds of the British Navy in 1918), from whence the car strikes inland to the beautiful old world city of **Bruges**, where time is allowed for a glance round the historical and architectural beauties of this relic of an-



Monument Guynemer à Poelcapelle



Monument Canadien St. Julien

## OSTENDE, REINE DES PLAGES

vit au bombardement de Dunkerque) **Dixmude**, La Forêt d'Houthulst, Poelcapelle, St-Julien et **Ypres**, d'où après un arrêt de deux heures le retour se fait par Boesinghe, Dixmude, Pervyse, Ramscapelle, Nieuport, à Ostende.

2° L'Excursion : tous les après-midis à **Zeebruges** et **Bruges** visitant Zeebruges (célèbre par le fait d'armes de la Marine Anglaise) et Bruges, dont la beauté architecturale, et l'histoire, sont légendaires.

D'autres excursions par ordre de préférence sont : l'Excursion à Middelburg (Ile de Walcheren) en Hollande (les jeudis seulement) où se rencontrent encore les pittoresques costumes et mœurs de la Zélande d'autrefois ; l'excursion à **Arras**, qui traverse tous les champs de bataille, et le voyage à Bruxelles, par Bruges et Gand.

De l'estacade ouest de nombreux bateaux de plaisir partent à toutes heures pour des voyages en mer, et l'amateur de "footing", qui traverse le port peut se promener le long de la plage et dans les belles dunes qui bordent la mer, et que le poète Verhaeren sur-nommait : "La guirlande des terres flamandes.."



cient times, returning to Ostende by seven p. m. Other tours in order of preference are the trip to **Middelburg**, in the Isle of Walcheren, **Holland**, run on thursdays only for the Dutch market day, where the Peasantry can be seen in their quaint and picturesque costumes; the **Grand Tour**, which takes one twice weekly through all the battlefields right down to **Arras**, and the periodical run to **Brussels** with stops at **Bruges** and **Ghent**. Private cars can also be hired for special journeys to any part, such as for instance to British cemeteries.

From the Ostende jetty various vessels leave for short pleasure trips out to sea during the day whilst interesting excursions can also be made by canal from **Zeebruges** to **Bruges**, or from **Bruges** to **Sluis**, and vice-versa. The pedestrian who crosses the harbour by the little ferry boat can walk for miles and miles along the beautiful coast, among the wild dunes or on the magnificent and unparalleled sands.



Destruction des Halles d'Ypres  
D'après le chef d'œuvre d'Alfred Bastien. Le Panorama de l'Yser

*W. Peters*