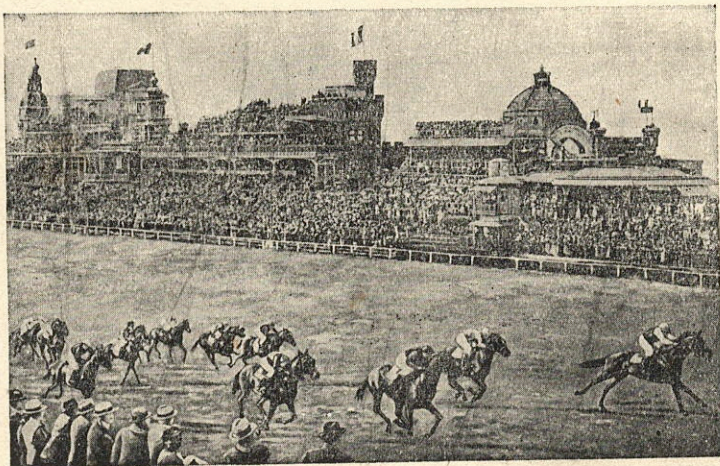


CINQUANTE-SIXIÈME ANNÉE
1883-1938

Hippodrome Wellington

Société Royale des Courses
D'OSTENDE



PROGRAMME

DE LA

TRENTE-CINQUIÈME JOURNÉE

Lundi 29 août à 14 h. 30

■ Prix : 2 francs ■

**EIGENDOM
DE PLATE V.Z.W.
OOSTENDE COMITE**

nr.

DE LA

SOCIETE ROYALE DES COURSES

Président : Baron IDES della FAILLE D'HUYSSÉ.

Membres : MM. Baron van LOO.

Charles SERRUYS ;

Baron Raymond VAXELAIRE ;

Maurice BAUWENS ;

Comte Edouard d'OUTREMONT ;

Lieutenant-Colonel André van DERTON ;

Comte W. DUMONCEAU de BERGENDAEL ;

Secrétaire Général : M. Charles DE SORGHÉ.

Secrétariat : Kursaal, à Ostende. — TELEPHONE 71084.

TERRAIN D'ENTRAINEMENT à STEENE ; TEL. 73123

AVIS : 1° Courses plates : Sauf avis contraire les Numéros des Jockeys et des Apprentis ayant droit à 2 kilos de décharge, sont affichés en vert. -

2° Courses à obstacles : Les Numéros des Jockeys ayant droit à 1 ½ kilo de décharge, sont affichés en vert ; ceux ayant droit à 3 kilos, en rouge.

3° Courses plates et à obstacles : Les Numéros des Gentlemen et Officiers ayant droit à 3 kilos de décharge, sont affichés en vert ; ceux ayant droit à 4 kilos, en rouge.

B signifie cheval belge.

(R) Nom du représentant d'un propriétaire autorisé temporairement à ne pas faire courir sous son nom, mais tenu à conserver ses couleurs.



**EIGENDOM
DE PLATE v.z.w.
OOSTENDE**

DL.

34° JOURNEE, DIMANCHE 28 AOUT :
GRAND INTERNATIONAL D'OSTENDE (600.000 FRANCS)

REPRODUCTION INTERDITE.

Propriété de la Société Anonyme des Courses d'Ostende.

PREMIERE COURSE.

Distance : 1.400 mètres environ. (G. P.)

PRIX DES GERANIUMS (à vendre aux enchères)

(Les chevaux ne sont pas à réclamer avant la course)

8.000 fr. au gagnant ; en outre, 1.600 fr. au deuxième et 800 fr. au troisième, pour poulains entiers, hongres et pouliches belges de 2 ans, à vendre pour 12.000 fr., 9.000 fr. ou 6.000 fr. — Poids commun : 58 kil. Le cheval mis à vendre pour 9.000 fr. recevra 3 kil. ; pour 6.000 fr., 6 kil.

En cas de vente ou de rachat du cheval gagnant, l'excédent éventuel ira entièrement au fonds de courses.

Jockey		MM.	Age	Poids	
3	1. MAY FLY 6.000	3	2	52	Noire, t. noire (Ch. Gemers)
	p ^e alz. Flamant II et Mafuta Mingi	A. Lefebvre			
2	2. BLUE QUILL 9.000		2	55	Rouge, m. cerc. bleu et blanc, toq. blanche (A. Kerchove)
	p ^e alz. Vautour et Queen of the Mountain	M. Levy			
3	3. GINGER QUILL 9.000		2	55	Marron, ét. blanc, m. marron, br. et toque blanche (F. Wharton)
	p ⁿ n. Flamant II et George Sand	Ecurie Thonbrun			
.....	4. STONE FLY 6.000		2	52	Bleue, m. cercl. bleu et jaune, toq. jaune (W. Dormer)
	p ^e bb. Flamant II et Saigon	Baron R. de Crawhez			
.....	5. MA COLETTE 6.000		2	52	Cercl. rouge, blanc et bleu, m. blan. toque rouge (A. Donelly)
	p ^e alz. Bratilt et La Creuse	Mme M. Marlier			

- 6 GAUNSAR 6.000 - [redacted] 2 52 Damier jaune et noir,
Ed. Boulvin m. jaune, toq. noire
pⁿ b. Saracen et Gauntrina (J. Stanton)
- 4
7 MIGNAULT 6.000 [redacted] 2 52 Bleue m. rose, toque
M. Vyvermans blanche (P. Sawers)
pⁿ alz. Montmaur et Mountain
Sun
- 8 PERLE CULTIVEE 9.000 2 55 Brune, col. manch. et
G. Noble toq. bouton or
pⁿ ro. King's Cross et La Guil- (T. P. Kelly)
laumette
- 9 LOLITA 6.000 X [redacted] 2 52 Blanche, m. rouges, t.
Mme A. Vollen rouge (F. Wharton)
pⁿ b. King's Cross et Lausanne
- 10 TINTIN 6.000 [redacted] 2 52 Blanche, bande bleu
A. Tinel de roi, bra .idem. toq.
pⁿ b. King's Cross et Thisselt jaune (A. J. Shadbolt)

[redacted]

2 chevaux forfaits

[redacted]

DEUXIEME COURSE.

Distance : 1.600 mètres environ. (G. P.)

PRIX PETULANCE

10.000 fr. au gagnant ; en outre, 2.000 fr. au deuxième, 1.000 fr. au troisième et 500 fr. au quatrième, pour poulains entiers, hongres et pouliches belges de 3 ans n'ayant pas gagné un prix de 10.000 fr. depuis le 1^{er} juillet dernier inclus. — Poids : 58 kil. Tout gagnant, cette année, portera 1 kil. ; de 15.000 fr., 2 kil. ; de 30.000 fr., 3 kil.

Jeckey

MM. Age Poids

1	QUADRILATERE ^x H. du Roy de Blicquy p ⁿ alz. Flamant II et Queue	3 60	Cerclée blanc et rouge toq. bleue (W. Dormer)
2	SUNDERLAND A. Stevens p ⁿ alz. Grand Champagne et Suntilt	3 60	Lilas ceint. et t. noire (J. Hart)
3	JUBIEVAL ² Baron Brugmann de Walzin h. alz. Lys et Serval	3 60	Argent pois et t. gros vert (S. Heapy)
4	TEMPLOUX R. Visart de Bocarmé p ⁿ b. Frommiée et Gay Festi- val	3 61	Bleue m. jaunes, toq. bleue (A. Barratt)
5	CAROLUS ³ St. Boulez p ⁿ b. Charles Quint et Bédar- rides	3 59	Rayée vert et noir, m. et toq. verte (M. T'Jolle)
6	MARBLE ARCH Lt Colonel Baron Leclerq p ⁿ b. King's Cross et Evaporée	3 60	Cerclée vert et bleu, t. cerise (Propriétaire)

9 chevaux forfaits



TROISIEME COURSE.

Distance : 1.700 mètres environ. (G. P.)

PRIX SATURNE

10.000 fr. au gagnant ; en outre, 2.000 fr. au deuxième, 1.000 fr. au troisième et 500 fr. au quatrième, pour tous chevaux de 3 ans et plus, n'ayant gagné ni 40.000 fr. cette année ni, depuis le 1^{re} juillet dernier inclus, 20.000 fr. (sellings exceptés). — Poids : 3 ans, 55 kil. ; 4 ans et plus, 60 kil. Le gagnant, depuis le 1^{er} janvier 1937 de 30.000 fr. ou, cette année, de 15.000 fr. portera 2 kil. ; depuis le 1^{er} janvier 1937 de 50.000 fr. ou, cette année, de 25.000 fr., 3 kil. ; cette année, de 35.000 fr., 5 kil. Tout gagnant, depuis le 1^{er} juillet dernier inclus, de 10.000 fr. portera, en outre, 2 kil. Le cheval n'ayant jamais gagné recevra 2 kil.

Jockey

MM. Age Poids

- | | | | |
|---------|--|-------|--|
| 1 | LORRAINE
H. Lannoy
j. bb. Evergay et L'Oubliée | 4 57 | Jaune cout. gros vert
toq. jaune
(J. Stanton) |
| 2 | SAITAPHERNES
Edm. Boulvin
ch. bb. Frans Hals et Saperli-
popette | 4 59 | Dam. jaune et noir m.
jaun. toq. noire
(J. Stanton) |
| 3 | TENEK X
Ecurie Whitacherry
p ^e alz. Dictateur VIII et Nina | 3 53½ | Blanche, cercl. cerise,
t. cerise, gland or
(P. Volckaert) |
| 4 | OUTRELOUX
P. Decloedt
h. gr. Vautour et Oria | 4 57 | Rouge, toq. rouge
(J. Mareen) |
| 5 | DARIQUE
J. Var Stalle
j. bb. Passebreul et Dai | 5 58½ | Blanche brass. rouges
toq. bout d'or
(P. Sawers) |
| 6 | SANDS OF THE DESERTS X
P. Decloedt
p ^a bb. Sandwich et Everlasting | 3 53½ | Rouge, toq. rouge
(G. Charlton) |
| 7 | PRINCE CHARLES
H. du Roy de Blicquy
p ^a bb. Charles Quint et Ores-
tine | 3 56 | Cerclée blanc et rouge
toq. bleue
(W. Dormer) |

- | | | | | | |
|---------------|------------------------|--|----|-----|--|
| 8 | GLORIANA | S. R. Roys | 5 | 59½ | Pourpre, m. primevère,
toq. pourpre, cerclée
primevère
(A. Young) |
| | | j. b. Duncan Gray et Fustanella | | | |
| 9 | JAVEL | | 3 | 57 | Argent pois et t. gros
vert
(S. Heapy) |
| | | Baron Brugmann de Walzin
p ⁿ bb. Lys et Belle Meunière | | | |
| 10 | JOLLY GIN | | 3 | 57 | Argent pois et t. gros
vert
(S. Heapy) |
| | | Baron Brugmann de Walzin
p ⁿ alz. Zionist et Bad Gin | | | |
| 11 | ¹¹¹ DAELHEM | | 4 | 61 | Cerc. bleu ciel et rub.
toq. blanche
(A. Vandesteene) |
| | | F. Van Brée
ch. alz. Flamant II et Duckie | | | |
| 12 | SAND DANCE | x | 10 | 60½ | Jaune m. orange, pois
et toq. rouges
(L. Goodman) |
| | | R. Gilbey
h. alz. Sansovino et Datine | | | |
| 13 | HEAD KEEPER | 1 | 7 | 61½ | Mauve, toq. jaune
(W. Mac Cord) |
| | | A. Hendrickx
h. b. Warden of the Marches
et Shingled | | | |
| 14 | ARCOLE II | 3 | 3 | 53½ | Bleue ceint. jaune, t.
cercl. ble et jaun.
(F. Blower) |
| | | M. van Langenhove
p ^e bb. Kopi et L'Almée | | | |
| | 15 | KAYAK | 4 | 58 | Rose brandeb. et toq.
noires
(L. Lyne) |
| | | Mme L. Lyne de Neuter
j. b. Bonny Boy et Kashiwadé | | | |

12 chevaux forfaités

1 cheval non qualifié

QUATRIEME COURSE. Distance : 1.000 mètres environ en ligne droite.

PRIX TANDERAGEE

10.000 fr. au gagnant ; en outre, 2.000 fr. au deuxième, 1.000 fr. au troisième et 500 fr. au quatrième, pour tous chevaux de 2 ans, n'ayant pas gagné 10.000 fr. (sellings exceptés). — Poids : poulains entiers et hongres, 56 kil. ; pouliches, 55 kil. Le gagnant d'un selling portera 1 kil. ; d'une course non selling, 3 kil.

Jockey

MM. Age Poids

✓ MIMI 2 55 Blanche, cercl. cerise,
Ecurie Whitecherry toq. cerise, gland or
pⁿ b. Prince Rose et Ma Mie (P. Volckaert)

?
2 BLACK ISLAND X 2 54½ Blanche, m. et t. rose
F. Rom (H. Ellis)
pⁿ b. Spike Island et Black
Pearl

..... 3 PRINCE SOUVERAIN 2 56 Orange, éch. blanche,
H. Coppez toq. rouge
pⁿ b. Prince Rose et Surprise (A. Krull)
XI

?
4 SIEGLINDE 2 54½ Verte m. et t. jaunes
Mme A. Decroon Compyn (T. P. Kelly)
pⁿ b. Shell Transport et Perula

- 5 CASANA S. R. Roys 2 52 Pourpre, m. primevère
 p^e bb. Saracen et Cassata toq. pourpre, cerclée
 primevère (A. Young)
- 6 AMIDA II P. Delahoutre 2 55 Cercl. orange et bleu
 p^e b. Amfortas et Anderida m. orange et bleu, toq.
 jaune (G. Ashman)
- 7 ARGYL F. Van Brée 2 55 Cerc. bleu ciel et rub.
 p^e b. Firdaussie et Antony toq. blanc
 (A. Vandesteene)
- 8 KEYVILLE 2 52 Argent pois et t. gros
 Baron Brugmann de Walzin vert
 p^e b. Zionist et Val de Ries (S. Heapy)

2 chevaux forfaits

Première Epreuve du Double

LE GLADIATEUR D'OSTENDE (handicap)

40.000 fr. au gagnant ; en outre, 8.000 fr. au deuxième, 4.000 fr. au troisième et 2.000 fr. au quatrième, pour chevaux entiers, hongres et juments de toute espèce et de tous pays, de 4 ans et plus.

Jockey

MM. Age Poids

1	NESSUS F. Van Brée ch. b. Dark Japan et Blackness	5 62	Cerc. bleu ciel et rub. toq. blanc (A. Vandesteene)
2	SCOTCH FOX Mme A. Decroon Compyn ch. n. Foxlaw et Torbuie	7 59	Verte m. et t. jaunes (T. P. Kelly)
3	MARLBOROUGH C. H. Serruys h. b. Blandford et Martagon's Pride	11 57½	Jaune cout. col. manche et toq. marron (C. Heslop)
4	SCOTCH E. G. Diggle h. bb. The Mac Nab et Sainte Hugoline	4 57½	Marron brass. et toq. roses (Propriétaire)
5	GRAHAM Baron Brugmann de Walzin h. bb. Soranus et Alkham	6 55½	Argent pois et t. gros vert (S. Heapy)
6	BROOKLYN F. J. Frowein h. n. Asteroïde et Broken Vow	6 54	Rayée grenat et gris toq. noire. (W. S. Beardsley)
7	ALBAN Mme A. Decroon Compyn h. alz. Cannobie et Alba Julia	5 53	Verte m. et toq. jaun. (T. P. Kelly)

8	PETIT GRIS	Ecurie Dallas	5 52½	Rouille ép. blan. m. rouille, br. blanc. toq. blanche (A. Kerchove)
		h. gr. Buckfast et Petite Sœur		
9	CARILLONEUR	F. Van Brée	4 52	Cerc. bleu ciel et rub. toq. blanc (A. Vandesteene)
		h. b. Roncevaux et Hurryonder		
10	CALAMUS	Capitaine H. J. King	8 51	Noire, croix de St. An. bleu clair, toq. noire (W. S. Beardsley)
		h. n. Papyrus et Hasty Match		
11	RUM WATCH	Mme A. Decroon Compyn	5 51	Verte m. et t. jaunes (T. P. Kelly)
		h. b. Black Watch et Rum		
12	ROSIER	Mme P. Monteny	7 50	Jaune, m. rouge, bras. jaun. toq. rouge (W. Mac Cord)
		h. bb. Asteroid et Récom- pense		
13	GABALKA	J. M. Sion	5 49	Rouge, bande bleue, t. bleue (P. Volckaert)
		j. b. Balmoral et Ka ou Tcha		
14	PEN AND INK	J. Biarrotte	6 49	Rouge, m. bleues, toq. verte (Propriétaire)
		h. bb. Biribi et Pénombre		
15	SCOTLAND YARD	Mme L. Lyne de Neuter	5 47	Rose, brandeb. et toq. noires (L. Lyne)
		j. alz. Biribi et Marylebone		
16	PITCHOUN II	M. van Langenhove	4 46	Bleue ceint. jaune, t. cercl. ble et jaun. (F. Blower)
		p ⁿ b. Pitchoury et La Dore		

4 chevaux forfaits

Seconde Epreuve du Double

PRIX RAYMOND SERRUYS (welter-handicap)

15.000 fr. au gagnant ; en outre, 3.000 fr. au deuxième, 1.500 fr. au troisième et 750 fr. au quatrième, pour chevaux entiers, hongres et juments belges de 3 ans et plus

Jockey	MM.	Age	Poids	
..... 1	BOILEAU	6	62	Vert foncé, m. et toq. vert gazon (Ad. Doulière)
	J. F. Teughels h. alz. Bois Josselyn et Lophem			
2	LURON	8	61 + 4	Blanche, m. bleues, t. rouge (W. Mac Cord)
	M. Wolf ch. b. Giambologna et Lucerne			
3	JODDER	3	59	Argent pois et t. gros vert (S. Heapy)
	Baron Brugmann de Walzin p ^a b. Zionist et Podder			
4	JOLLY GIN	3	58	Argent pois et t. gros vert (S. Heapy)
	Baron Brugmann de Walzin p ^a alz. Zionist et Bad Gin			
5	LORRAINE	4	57	Jaune cout. gros vert toq. jaune (J. Stanton)
	H. Lannoy p ^a bb. Evergay et L'Oubliée			
6	SAITAPHERNES	4	56	Dam. jaune et noir, m. jaun. toq. noire (J. Stanton)
	Edm. Boulvin p ^a bb. Franz Hals et Saperlipopette			
..... 7	SARACARTE	6	55	Dam. jaune et noir, m. jaun. toq. noire (J. Stanton)
	Edm. Boulvin j. alz. Saracen et Carte Verte			

8	GENTILLY	A. Hendrickx h. alz. Lys et Silly Chilld	6	54	Mauve, toq. jaune (W. Mac Cord)
9	CHINUSITE	J. Derinck p ^e alz. Gay Lord et Abbess of Chi	4	53	Rayée bleu et blanc, m. rouges, toq. rouge (M. T'Jolle)
0	HOURI	A. Hendrickx p ^e b. Pantzartt et Huguette	4	52	Mauve, toq. jaune (W. Mac Cord)
1	LUCRIN	F. Van Brée p ⁿ b. Giambologna et Lucerne	3	50	Cerc. bleu ciel et rub. toq. blanche (A. Vandesteene)
2	SANDARAQUE	H. Coppez p ^e b. Pantzartt et Résine	3	50	Orange, éch. blanche, toq. rouge (A. Krull)
3	ZIG ZAG	Mme A. Vollen p ⁿ b. Subaltern et Marriage Gift	4	50	Blanche, m. rouges, t. rouge (F. Wharton)
4	CONVERSATION PIECE	W. Smith p ^e b. King's Cross ou Martini et Maurelia	4	50	Ecart. vert et blanc. m. blan. toq. verte (T. P. Kelly)

7 chevaux forfaits

PRIX DES ENTREES (TAXES COMPRISES)

Dimanches et jours fériés : PESAGE. — Hommes : 40 francs ; Dames : et Officiers en tenue : 20 francs. — PELOUSE : 5 francs. — TRIBUNE PELOUSE : 3 francs (supplément).

Jours non fériés : PESAGE. — Hommes : 30 francs ; Dames et Officiers en tenue 15 francs. — PELOUSE : 5 francs. — TRIBUNE PELOUSE : 3 francs (supplément).

Des places réservées pourront être retenues dans la nouvelle tribune du pesage, moyennant un supplément de : 150 fr. pour le mois de juillet ; 250 fr. pour le mois d'août (la réunion du Grand International le 28 août non comprise.) ; 100 fr. pour la réunion du Grand International.

Pour la location, s'adresser au Secrétariat, à l'Hippodrome.



Pari-Jumelé

Le pari jumelé fonctionne au pesage et à la pelouse dans les courses réunissant un nombre minimum de 3 partants et un maximum de 7 partants; dans ce cas le public sera informé au tableau d'affichage.

Pour les courses ne comportant de 3 ou 4 partants, les parieurs devront, conformément au règlement, énoncer dans l'ordre d'arrivée qu'ils auront choisi les deux chevaux de leur pari, sauf si la course comporte deux chevaux appartenant à la même écurie. Pour les courses comportant 5, 6 et 7 partants, les parieurs n'auront pas à préciser l'ordre respectif d'arrivée des deux chevaux choisis.

Numérotage Spécial

Il y aura, pour pari jumelé, un numérotage spécial différent du numérotage de programme officiel. Dans ce cas, le numérotage spécial s'obtiendra en rayant sur le programme les chevaux non partant sans interruption à partir de 1.

Le numérotage spécial ne sera adopté que pour les seuls paris jumelés. Consultez le tableau d'affichage.

DATES DES COURSES A OSTENDE EN 1938

JUILLET

AOÛT

- 1^{re} Journée : Samedi 2.
Prix Eclipse : 25.000 francs.
- 2^e Journée : Dimanche 3.
Prix du Comte d'Outremont :
50.000 francs.
- 3^e Journée : Lundi 4.
- 4^e Journée : Jeudi 7.
- 5^e Journée : Samedi 9.
Prix de Zellick (handicap) : 20.000 fr.
- 6^e Journée : Dimanche 10.
Prix Baron Albert Peers : 30.000 fr.
Prix Gimcrack : 25.000 francs.
- 7^e Journée : Lundi 11.
- 8^e Journée : Jeudi 14.
- 9^e Journée : Samedi 16.
Prix Australia : 20.000 francs.
- 10^e Journée : Dimanche 17.
Prix Chevalier de Stuers : 50.000
- 11^e Journée : Lundi 18.
Prix des Débutants (haies) : 20.000
- 12^e Journée : Jeudi 21.
Prix de l'Association : 25.000 fran
- 13^e Journée : Samedi 23.
Prix Pantzartt (mixte) : 20.000 fr.
Prix Sire d'Halewyn : 20.000 francs
- 14^e Journée : Dimanche 24.
Prix de la West Flandre : 20.000 fr.
Grand Critérium d'Ostende :
150.000 francs.
Prix Hafiz (handicap) : 20.000 fr.
- 15^e Journée : Lundi 25.
Grande Course de Haies d'Ostende
(handicap) : 30.000 francs.
- 16^e Journée : Jeudi 28.
- 17^e Journée : Samedi 30.
Prix Baron della Faille : 25.000 fr.
- A 20 h. 30, Réunion Extraordinaire
« Nuit d'Ostende »
Courses. Fêtes mondaine et populaire.
- 18^e Journée : Dimanche 31.
Grand Prix d'Ostende : 175.000 fr.
Prix Fils du Vent : 25.000 francs.

- 19^e Journée : Lundi 1.
- 20^e Journée : Jeudi 4.
- 21^e Journée : Samedi 6.
Prix Cyrano : 30.000 francs.
Prix Orchid : 20.000 francs.
- 22^e Journée : Dimanche 7.
Prix Julien Lorthiois : 40.000 francs.
- 23^e Journée : Lundi 8.
- 24^e Journée : Jeudi 11.
Prix du Palais des Thermes :
20.000 francs.
- 25^e Journée : Samedi 13.
Grand Steeple-Chase d'Ostende :
40.000 francs.
- 26^e Journée : Dimanche 14.
Prix Baron Albert van Loo (handicap)
50.000 francs.
- 27^e Journée : Lundi 15.
1^{er} Critérium National: 40.000 francs
2^e Critérium National: 40.000 francs.
Mardi 16 : Journée organisée par
l'Union Hippique Belge.
- 28^e Journée : Jeudi 18.
- 29^e Journée : Samedi 20.
Prix Espana : 25.000 francs.
- 30^e Journée : Dimanche 21.
Prix Zionist : 20.000 francs.
Prix Vicomte de Nieulant: 30.000 fr.
L'Omnium d'Ostende : 25.000 francs.
- 31^e Journée : Lundi 22.
- 32^e Journée : Jeudi 25.
Prix Wellington : 50.000 francs.
Grand Prix du Casino Impérial
(handicap) : 20.000 francs.
- 33^e Journée : Samedi 27.
Grand Handicap d'Ostende :
100.000 francs.
Grand Prix du Casino Kursaal
(steeple-chase militaire):
25.000 francs.
- 34^e Journée : Dimanche 28.
Prix Le Capucin : 20.000 francs.
Prix Admiral Drake : 20.000 francs.
Prix Prince Rose : 20.000 francs.
Grand International d'Ostende :
600.000 francs.
- Prix Corrida (handicap) : 20.000 fr.
Prix Easton (handicap) : 20.000 fr.
- 35^e Journée : Lundi 29.
Le Gladiateur d'Ostende : 40.000 fr.
- 36^e Journée : Mercredi 31.

TROT : Septembre 3-4-8-10-11