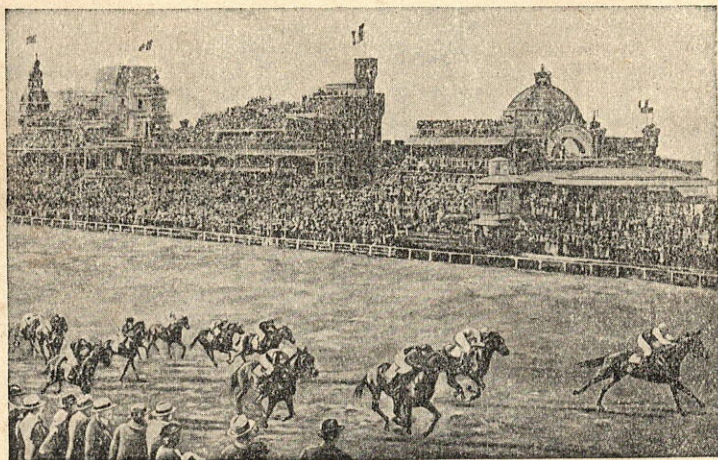


CINQUANTE-SEPTIÈME ANNÉE
1883-1939

Hippodrome Wellington

Société Royale des Courses
D'OSTENDE



PROGRAMME
DE LA
TRENTE-DEUXIÈME JOURNÉE
Dimanche 20 août à 14 h. 30

■ **Srix : 2 francs** ■

COMITE
DE LA
SOCIETE ROYALE DES COURSES



Président : Baron VAXELAIRE.

Membres : MM. Baron van LOO;

Charles SERRUYS;

Maurice BAUWENS;

Comte Edouard d'OULTREMONT;

Lieutenant-Colonel André van DERTON;

Comte W. DUMONCEAU de BERGENDAEL.

Secrétaire Général: M. Charles DE SORGHÉ.

Secrétariat : Kursaal, à Ostende. — TELEPHONE 710.84

TERRAIN D'ENTRAINEMENT à STEENE : TEL. 731.23.

AVIS : 1° Courses plates: Sauf avis contraire les Numéros des Jockeys et des Apprentis ayant droit à 2 kilos de décharge, sont affichés en vert.

2° Courses à obstacles: Les Numéros des Jockeys ayant droit à 1 ½ kilo de décharge, sont affichés en vert; ceux ayant droit à 3 kilos, en rouge.

3° Courses plates et à obstacles: Les Numéros des Gentlemen et Officiers ayant droit à 3 kilos de décharge, sont affichés en vert; ceux ayant droit à 4 kilos, en rouge.

B signifie cheval belge.

(R) Nom du représentant d'un propriétaire autorisé temporairement à ne pas faire courir sous son nom, mais tenu à conserver ses couleurs.



36° JOURNEE, DIMANCHE 27 AOUT :

GRAND INTERNATIONAL D'OSTENDE (600.000 FRANCS)

REPRODUCTION INTERDITE. — Propriété de la Société Anonyme des Courses d'Ostende.

PREMIERE COURSE.

Distance: 1.000 mètres environ en ligne droite

PRIX LORD CARBINE (à vendre aux enchères)

(Les chevaux ne sont pas à réclamer avant la course)

10.000 fr. au gagnant ; en outre, 2.000 fr. au deuxième et 1.000 fr. au troisième, pour tous chevaux de 2 ans, à vendre pour 15.000 fr., 10.000 fr. ou 8.000 fr. — Poids commun : 58 kil. Le cheval mis à vendre pour 10.000 fr. recevra 3 kil. ; pour 8.000 fr., 6 kil.

Jockey

MM. Age Poids

- | | | | | |
|-------|----------|--|--------------|---|
| | 1 | SIRENE 10.000 | 2 52 | Orange, éch. blanche,
toq. rouge |
| | | H. Coppez | | (A. Krull) |
| | | p ^e alz. Sire d'Halewyn et Argo
Lass | | |
| | 2 | SWEET DREAM 8.000 | 2 49 | Cerclée bleu rouge et
noir, m. rouges, toq.
rouge |
| | | A. Lammens | | (M. T'Jolle) |
| | | p ^e b. Buckfast et Sweet Whisper | | |
| | 3 | CORTINA 15.000 | 2 55 | Noire, brass. blancs, t.
écart. blanc et noir |
| | | E. Cocriamont | | (F. Neale) |
| | | p ^e b. King's Cross et Colom-
ba | | |
| | 4 | LA BLANCHARDIERE 10.000 | 2 53½ | Bleue, m. jaunes, toq.
bleue |
| | | R. Visart de Bocarmé | | (A. Barratt) |
| | | p ^e b. Motrico et Parade | | |

..... 5 FLAWINNE 10.000 2 52 Chev. noirs et verts,
Ecurie Primrose m. vertes, toq. noire
p^e b. Gay Lord et Galaciella (A. Young)

..... 6 SALLY SAWKINS 15.000 2 56½ Bleu clair ,éch. blan.
J. de Hasse m. or, toq. noire
p^e b. Invershin et Didonna (Ch. Sawers)

6 chevaux forfaits

PRIX HONG KONG

10.000 fr. au gagnant ; en outre, 2.000 fr. au deuxième et 1.000 fr. au troisième, 500 fr. au quatrième, garantis sur les entrées, pour tous chevaux de 3 ans et plus, n'ayant pas gagné 30.000 fr. cette année. — Poids : 3 ans, 57 $\frac{1}{2}$ kil. ; 4 ans et plus, 62 kil. Les chevaux n'ayant pas gagné 20.000 fr. depuis le 1er juillet dernier, recevront 2 kil. ; ceux n'ayant pas gagné 10.000 fr. depuis le 1er juillet dernier, 4 kil.

Jockey		MM.	Age	Poids	
.....	1	RICHARD IV			
		Stanhope Joel	4	58	Verte, toq. cercl. rose et vert
		p ^u alz. Charlemagne et Rigolote			(W. S. Beardsley)
.....	2	SARATA			
		Baron de Crawhez	7	55	Bleue ,m. cerc. bl. et j. toq. jaune
		ch. bb. Saracen et Cassata			(Ch. Sawers)
.....	3	TOILE DE JOUY			
		Jonkh. E. Michiels van Verduynen	3	52	Orange, toq. lilas
		p ^e b. Joyeux Drille et Jarnicoton			(M. Vandeven)
.....	4	MANSOUR			
		A. Lefebvre	3	50 $\frac{1}{2}$	Noire, toq. noire
		h. b. Le Phare et Madame d'Arblay			(M. T'Jolle)

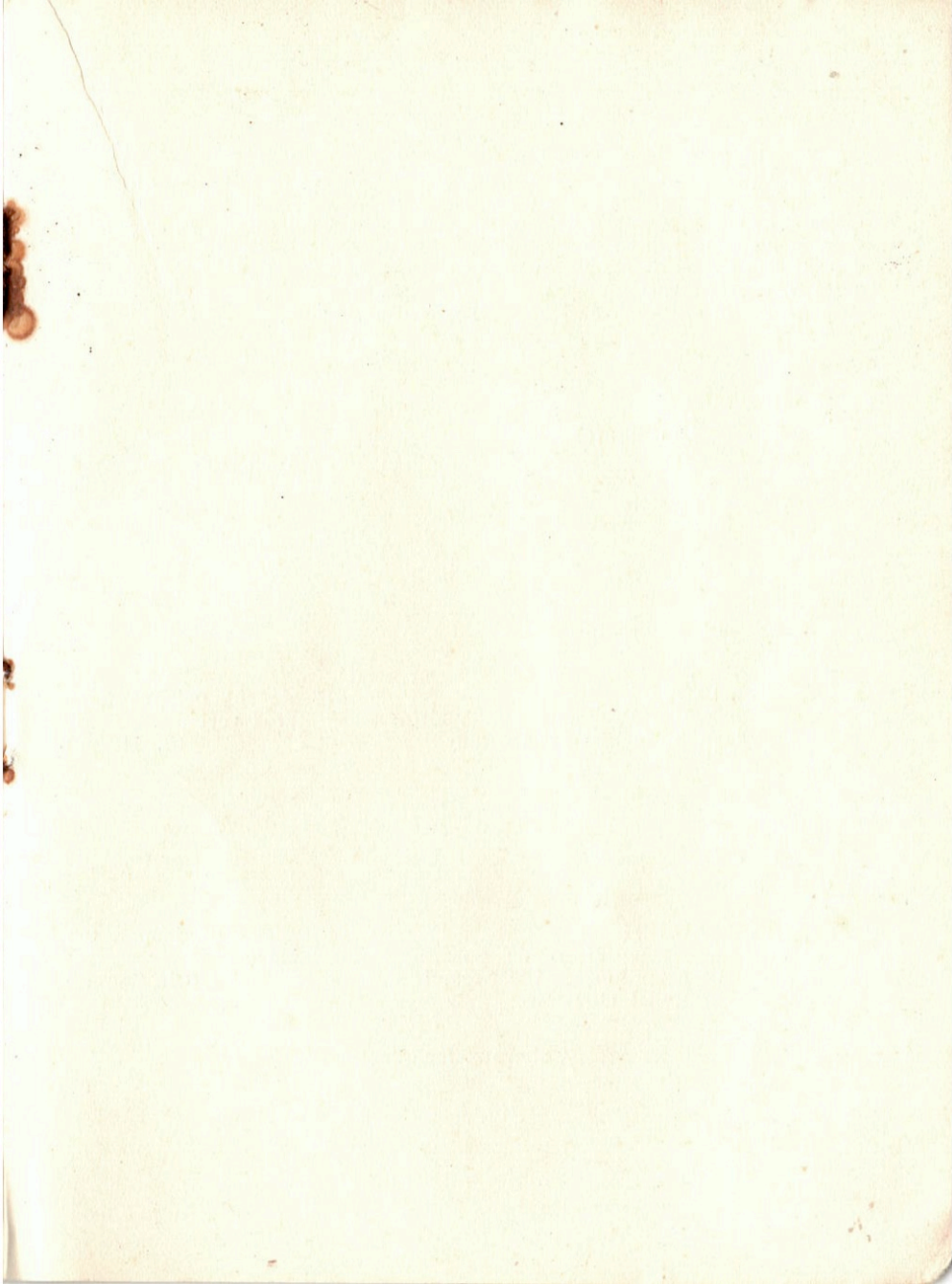
8 chevaux forfaits



PRIX ZIONIST

12.000 fr. au gagnant ; en outre, 2.400 fr. au deuxième ; 1.200 fr. au troisième ; 600 fr. au quatrième, garantis sur les entrées, pour poulains entiers, hongres et pouliches belges de 3 ans, n'ayant pas gagné 100.000 fr. depuis le 1er juillet dernier inclus. — Poids : 52 kil. Le gagnant, cette année, d'un prix de 30.000 fr. ou d'une somme de 60.000 fr. portera 2 kil. ; d'une somme de 80.000 fr., 3 kil. ; de 150.000 fr., 4 kil. ; de 200.000 fr., 5 kil. Tout gagnant, depuis le 1er juillet dernier inclus, d'un prix de 20.000 fr. portera, en outre, 2 kil. ; d'un prix de 30.000 fr., 4 kil.

Jockey		MM.	Age	Poids	
..... 1	TIME Mme P. Van Deuren p ^e b. Zionist et Last Time	3	50		Jaune, cr. St. André, ble., m. c. ble et jaun. toq. jaune (A. Kerchove)
..... 2	GRANDE DAME J. Van Stalle p ^e alz. Evergay et Grand Dolly	3	50		Blanche, brass. rouges toq. bout. d'or (P. Sawers)
..... 3	VIEUX ROSE H. Coppez h. b. Prince Rose et Vaison	3	52		Orange, éch. blanche, toq. rouge z (A. Krull)
..... 4	NOBLE ROSE H. Coppez p ^e b. Prince Rose et Rit'z Legend	3	50		Orange, éch. blanche, toq. rouge (A. Krull)



PRIX VICOMTE DE NIEULANT

20.000 fr. au gagnant ; en outre, 4.000 fr. au deuxième et 2.000 fr. au troisième ; 1.000 fr. au quatrième, garantis sur les entrées, pour poulains entiers et pouliches de toute espèce et de tous pays de 2 ans. — Poids : poulains, 57 $\frac{1}{2}$ kil. ; pouliches, 56 $\frac{1}{2}$ kil. Le gagnant, depuis le 14 août dernier inclus, d'un prix de 30.000 fr. portera 2 kil. ; le gagnant d'un prix de 100.000 fr. portera 4 kil. Le cheval n'ayant pas gagné un prix de 20.000 fr. recevra 2 kil.

En outre, 500 fr. à l'éleveur du gagnant si le produit est belge.

Jockey

MM. Age Poids

..... 1	AMOURETTO	2 56	Jaune, cr. St. André roug. toq. rouge (F. Neale)
	M. Bauwens p ^e b. Admiral Drake et Amusette		
..... 2	LADY	2 51 $\frac{1}{2}$	Argent pois et toque gros vert (S. Heapy)
	Baron Brugmann de Walzin p ^e b. Zionist et Aberlady		
..... 3	BALADIN	2 54	Bleue, m. jaunes, toq. bleue (Ch. Sawers)
	R. Visart de Bocarmé p ^e alz. Rameses the Second et Ballet Girl		

6 chevaux forfaits

L'OMNIUM D'OSTENDE (handicap)

Première Epreuve du Double.

25.000 fr. au gagnant ; en outre, 5.000 fr. au deuxième et 2.500 fr. au troisième ; 1.250 fr. au quatrième, garantis sur les entrées, pour tous chevaux de 4 ans et plus ayant été classés, depuis le 1er janvier 1938, premier, deuxième ou troisième, dans un prix (les sellings de moins de 10.000 fr. exceptés).

Jeockey		MM.	Age	Poids	
..... 1	GOULET Cte Cornet de Ways Ruart h. bb. Kopi et Galette	5	62	Rouge, éch. m. et t. jaunes (G. Ashman)	
..... 2	BEAUSART M. Bauwens ch. alz. Beumont et Salambo	6	61	Jaune, cr. St. André rou. toq. rouge (F. Neale)	
..... 3	LANCASTER J. Quayle p ^a gr. Bosworth et Queen of the Blues	4	57	Ray. bleu foncé et or m. ble., toq. or (W. S. Beardsley)	
..... 4	JUCIOLE Baron Brugmann de Walzin p ^a b. Zionist et Luciole II	4	57	Argent pois et toque gros vert (S. Heapy)	
..... 5	PICCOLO F. Laurent h. bb. Pantzartt et Pitti Fun	4	55	Rouge, éch. et m. blan. toque jaune (P. Volckaert)	
..... 6	SILLON Chevalier de Schoutheete p ^a n. Bratilt et La Creuse	4	53	Jaune, toq. noire (H. Ellis)	
..... 7	TANCREDE Baron du Four p ^a b. Levi et Tourterelle	4	53	Blanche, m. et toque vertes (A. Kerchove)	

..... 8	BOULIMIE	F. Van Brée p ^e gr. Biribi et Bouchee Bée	4 53	Cerc. bleu ciel et rub. toq. blanche (A. Vandesteene)
..... 9	BON PLAISIR	R. Flasselaeerts ch. b. Le Capucin et Boîte de Nuit	6 51	Cerc. blanc et noir, t. jaune (A. Hart)
..... 10	OEDIPE	J. de Halloy h. alz. Chubasco et Ombla	7 50½	Jaune, cout. gros bleu m. jaune, toq. bleue (J. Stanton)
..... 11	PRINCE CHARLES	H. du Roy de Blicquy p ^a bb. Charles Quint et Ores- tine	4 50+4	Cerc. blanc et rouge, toq. bleue (W. Dormer)
..... 12	GERMINAL	P. Decloedt p ^a alz. Beumont et Guipus- coa	5 50	Rouge, toq. rouge (H. Davison)
..... 13	BRITANNIQUE	Ecurie Johnnie j. alz. Beumont et Brise	6 47	Rouge, croix verte, t. verte (A. Hart)
..... 14	BOILEAU	J. F. Teughels h. alz. Bois Josselyn et Lop- hem	7 44	Vert foncé, m. et toq. vert gazon (A. Doulière)
..... 15	JODDER	Baron Brugmann de Walzin p ^a b. Zionist et Podder	4 44	Argent pois et toque gros vert (S. Heapy)
..... 16	BEUNEVA	J. Van Stalle j. alz. Beumont et La Nevada	5 44	Blanche, brass. rouges toque bout d'or (P. Sawers)

8 chevaux forfaits; 2 chevaux non qualifiés.

PRIX D'INGELMUNSTER (welter-handicap)

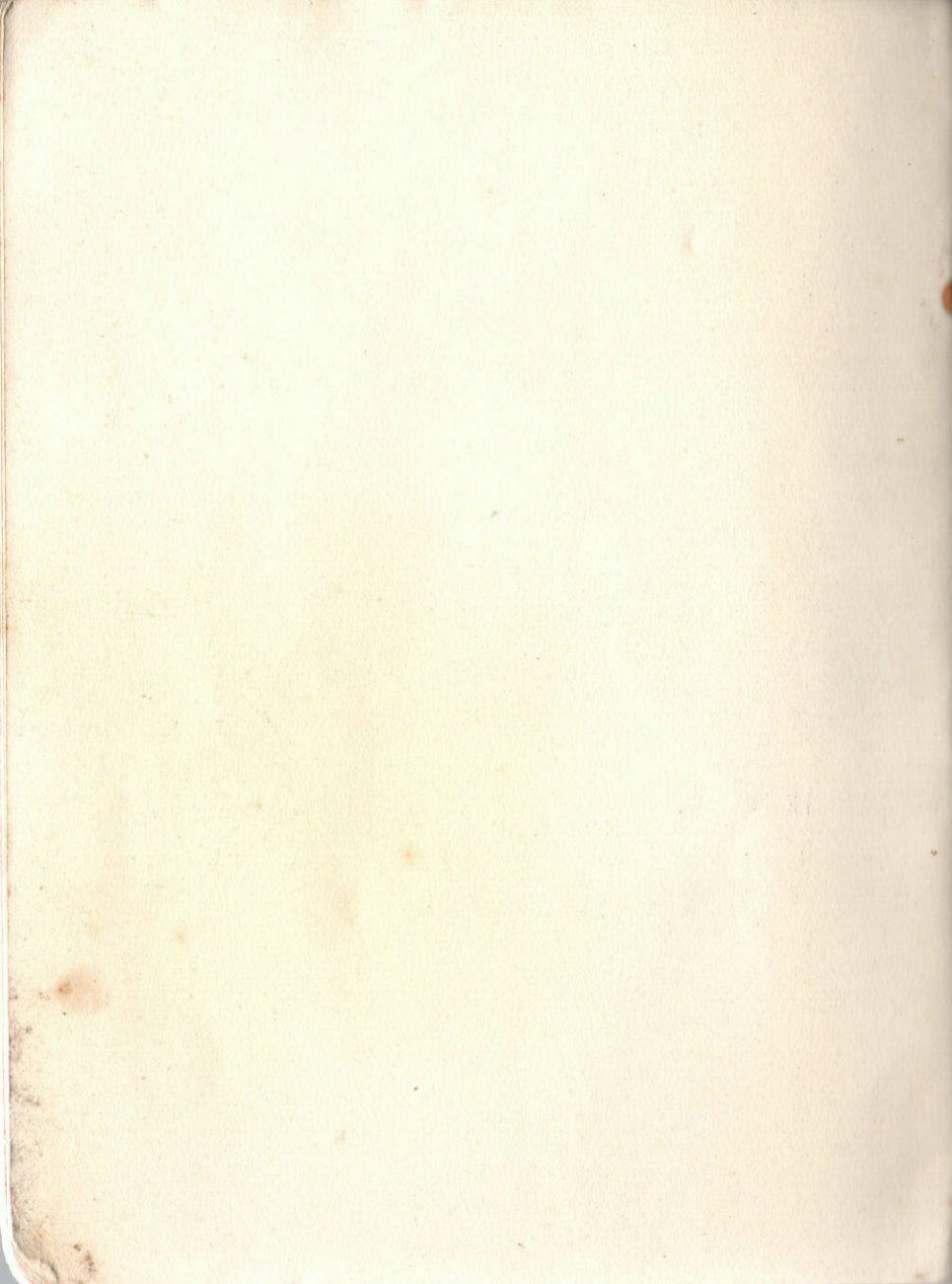
Seconde Epreuve du Double

10.000 fr. au gagnant ; en outre, 2.000 fr. au deuxième et 1.000 fr. au troisième, 500 fr. au quatrième, garantis sur les entrées, pour chevaux entiers, hongres et juments belges de 3 ans et plus.

Jockey	MM.	Age	Poids	
..... 1	ICARE	4	64	Orange, éch. blanche toq. rouge (A. Krull)
	H. Coppez h. b. Prince Rose et Italia			
..... 2	BRABANT WALLON	6	63	Bleue, m. cerc. bl. et j. toq. jaune (Ch. Sawers)
	Baron de Crawhez ch. alz. Hourra et Bavarde			
..... 3	GRAQUES	5	62	Jaune ,cr. St. André, roug. toq. rouge (F. Neale)
	M. Bauwens h. alz. Beumont et Gorse			
..... 4	LURON	9	59	Blanche, man. bleues toq. rouge (W. Mac Cord)
	M. Wolf ch. b. Giambologna et Lucerne			
..... 5	SARATTI	6	58	Bluet, toq. bouton d'or (F. Blower)
	E. Mignot ch. bb. Saracen et La Patti			
..... 6	BOILEAU	7	56	Vert foncé, m. et toq. vert gazon (A. Doulière)
	J. F. Teughels h. alz. Bois Josselyn et Lophem			

- | | | | | | |
|-------|-----------|--|---|----|--|
| | 7 | JOLLY GIN
Baron Brugmann de Walzin
p ^a alz. Zionist et Bad Gin | 4 | 55 | Argent pois et toque
gros vert
(S. Heapy) |
| | 8 | HOURI
G. Peeters (R)
j. b. Pantzartrt et Huguette | 5 | 53 | Mauve, toq. jaune
(W. Mac Cord) |
| | 9 | BEUNEVA
J. Van Stalle
j. alz. Beumont et La Nevada | 5 | 52 | Blanche, brass. rouges
toq. bout. d'or
(P. Sawers) |
| | 10 | GRANDOR
C. T. Applewhaite
p ^a b. Grand Champagne et
Orebin | 3 | 52 | Mi-bleu foncé, mi-ar-
gent, m. inverses, toq.
argent
(A. Young) |
| | 11 | PRETTY ROSE
R. Flasselaelerts
p ^a b. Prince Rose et Pretty
Jane | 3 | 51 | Cerc. blanc et noir, t.
jaune
(A. Hart) |
| | 12 | XARMA
Mlle J. Ashman
j. b. Subaltern et Saugé Bleue | 7 | 50 | Rouge, m. noires, t.
noire
(G. Ashman) |

3 chevaux forfaits





PRIX DES ENTREES (TAXES COMPRISES)

Dimanches et jours fériés: PESAGE. — Hommes: 40 francs; Dames: et Officiers en tenue: 20 francs. — PELOUSE: 5 francs. — TRIBUNE PELOUSE: 3 francs (supplément).

Jours non fériés: PESAGE. — Hommes: 30 francs; Dames et Officiers en tenue 15 francs. — PELOUSE: 5 francs. — TRIBUNE PELOUSE: 3 francs (supplément).



PARI JUMELE GAGNANT

et

PARI JUMELE PLACE

Extrait du Règlement

Un PARI JUMELE GAGNANT ou un PARI JUMELE PLACE sont faits sur deux chevaux d'une même épreuve.

Le PARI JUMELE GAGNANT fonctionne seulement pour les épreuves réunissant de TROIS A SEPT CHEVAUX PARTANTS.

Lorsque l'épreuve comprend cinq, six ou sept chevaux partants, le pari est GAGNANT, si les deux chevaux pris occupent les deux premières places en l'épreuve, QUEL QUE SOIT LEUR ORDRE RESPECTIF D'ARRIVEE.

Lorsque l'épreuve ne comprend que trois ou quatre chevaux partants le pari est GAGNANT si les deux chevaux occupant les deux premières places de l'épreuve ont été désignés par le parieur dans leur ORDRE STRICT D'ARRIVEE.

Dans une épreuve comprenant cinq, six ou sept partants, les chevaux appartenant au même propriétaire ne sont pas couplés. Chacun d'eux est traité séparément dans la répartition comme s'ils appartenait à des propriétaires différents.

Le pari jumelé gagnant ne fonctionne jamais dans une course de trois ou quatre partants comportant une écurie.

Le PARI JUMELE PLACE est payable si les deux chevaux occupent respectivement deux des trois premières places de la course, quel que soit l'ordre de ces places:

Il y a donc trois ou cinq combinaisons de JUMELE PLACE:

Premier et troisième;

Premier et deuxième;

Deuxième et troisième.

Et en cas, exceptionnel, d'un dead-heat pour la troisième place:

Une combinaison pour le premier et le deuxième;

Deux combinaisons sur le premier et chacun des chevaux classés troisième;

Deux combinaisons sur le deuxième et chacun des chevaux classés troisième.

La combinaison des deux chevaux classés troisième dead-heat ne saurait absolument pas donner lieu au paiement d'un rapport JUMELE PLACE.

Numérotage Spécial

Il y aura, pour le pari jumelé dans chaque course, un numérotage spécial différent du numérotage du programme officiel. Pour l'obtenir il suffit de barrer les chevaux non partants et de numéroter de 1 à 7 les chevaux restants, en commençant par le haut.

DATES DES COURSES

OSTENDE EN 1939

JUILLET

- 1^{re} Journée : Samedi 1.
Prix Eclipse : 20.000 francs.
2^e Journée : Dimanche 2.
Prix du Comte d'Oultremont : 30.000 fr.
3^e Journée : Lundi 3.
4^e Journée : Jeudi 6.
5^e Journée : Samedi 8.
Prix de Zellick (handicap) : 15.000 francs.
6^e Journée : Dimanche 9.
Prix Baron Albert Peers : 25.000 francs.
7^e Journée : Lundi 10.
8^e Journée : Jeudi 13.
9^e Journée : Samedi 15.
10^e Journée : Dimanche 16.
Prix de la West Flandre de Stuers : 30.000 francs.
11^e Journée : Lundi 17.
12^e Journée : Jeudi 20.
13^e Journée : Vendredi 21.
Prix de l'Association : 20.000 francs.
14^e Journée : Samedi 22.
15^e Journée : Dimanche 23.
Prix de la West Flandre : 15.000 francs.
Grand Critérium d'Ostende : 100.000 fr.
16^e Journée : Lundi 24.
17^e Journée : Jeudi 27.
18^e Journée : Samedi 29.
Prix Baron della Faille : 20.000 francs.
19^e Journée : Dimanche 30.
Grand Prix d'Ostende : 100.000 francs.
20^e Journée : Lundi 31.
Grande Course de Haies d'Ostende :
25.000 francs.

AOÛT

- 21^e Journée : Jeudi 3
22^e Journée : Samedi 5.
Prix Cyrano : 20.000 francs.
23^e Journée : Dimanche 6.
Prix Julien Lorthiois : 30.000 francs.
Grand Prix Casino Impérial : 20.000 fr.
24^e Journée : Lundi 7.
25^e Journée : Jeudi 10.
26^e Journée : Samedi 12.
27^e Journée : Dimanche 13.
Prix Baron Albert van Loo (handicap) :
30.000 francs.
28^e Journée : Lundi 14.
Grand Steeple-Chase d'Ostende : 30.000 fr.
Grande Fête de Nuit à 20 h. 30 ;
29^e Journée : Mardi 15.
1^{er} Critérium National : 40.000 francs.
2^e Critérium National : 40.000 francs.
30^e Journée : Jeudi 17.
31^e Journée : Samedi 19.
32^e Journée : Dimanche 20.
Prix Vicomte de Nieulant : 20.000 francs.
L'Omnium d'Ostende : 25.000 francs.
33^e Journée : Lundi 21.
Mardi 22 : Journée organisée par
l'Union Hippique Belge.
34^e Journée : Jeudi 24.
Prix Wellington : 30.000 francs.
35^e Journée : Samedi 26.
Grand Handicap d'Ostende : 100.000 fr.
Grand Prix du Casino-Kursaal
(steeple-chase militaire) :
25.000 francs.
36^e Journée : Dimanche 27.
Grand International d'Ostende :
600.000 francs.
37^e Journée : Lundi 28.
Le Gladiateur d'Ostende : 30.000 francs.
38^e Journée : Jeudi 31.

MEETING DE TROT: 2-3-7-9-10 Septembre