

DE PLATE



Foto: Daniel de Kiewit

Langestraat 69
8400 Oostende



OOSTENDS
HISTORISCH
MUSEUM

DE PLATE

In het Oostends Historisch Museum De Plate maakt u kennis met het vaak roerige verleden van Oostende.

In een drietal zalen krijgt u een chronologisch historisch verhaal vanaf de middeleeuwen tot de jaren '60 van vorige eeuw.

Een viertal zalen zijn gewijd aan het maritieme verleden van de stad. Er zijn reconstructies van een vissersherberg en een visserswoning anno 1900.

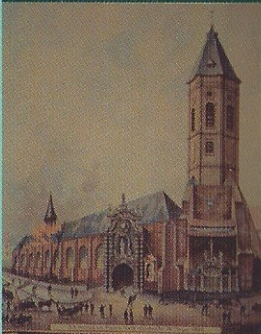
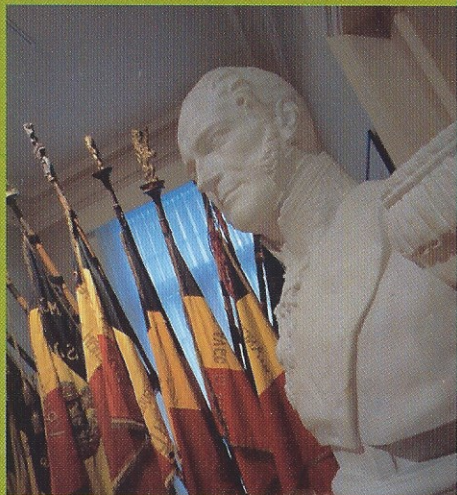
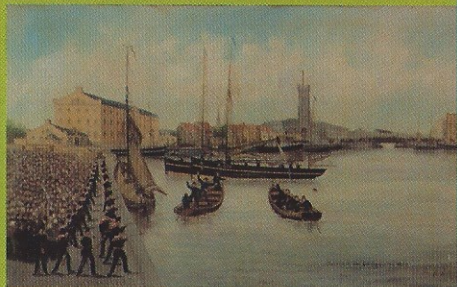
Het museum is nog in volle opbouw. Op de tweede verdieping komt in de loop van 2007 een zaal gewijd aan de geschiedenis van de R.M.T. en haar voorloper, die van 1846 tot 1997 de veerdienst met Dover verzorgde. Nog hoger zal er aandacht zijn voor de Oostendse folklorie.

U kan ook een bezoekje brengen aan de Belvédère, die destijds een uitzicht bood over de stad en de zee maar nu door hoogbouw ingesloten is geraakt.

Het gebouw, dat uit de late 18de eeuw stamt en gebouwd werd door de voorname familie Van Moorsel, heeft ook een koninklijk verleden: dit pand was lange tijd het zomerverblijf van koning Leopold I en koningin Louise-Marie. De koningin overleed hier zelfs. De kamer waarin zij stierf evocert de koninklijke aanwezigheid van destijds.

Bovendien zijn er kleine thematentoonstellingen die om de paar maanden wisselen.

In het museum is de zetel gevestigd van de Koninklijke Oostendse Heem- en Geschiedkundige Kring "De Plate" vzw.



T + 32 (0)59 80 53 35
(administratie Stedelijke Musea)
F + 32 (0)59 80 28 91
(administratie Stedelijke Musea)
T/F + 32 (0)59 51 67 21 (reservering, info;
K.O.H.G. Kring "De Plate" vzw)
E stedelijke.musea@oostende.be
(administratie Stedelijke Musea)
E plate.oostende@telenet.be
(reservering, info; K.O.H.G. Kring
"De Plate")

W www.oostende.be
(specifiek voor het museum)
W www.deplate.be
(specifiek voor de K.O.H.G. Kring
"De Plate" vzw)

Open: elke zaterdag
10.00 - 12.00
14.00 - 17.00

van 15 juni tot 15 september
krokusvakantie, paasvakantie,
herfstvakantie en kerstvakantie
10.00 - 12.00
14.00 - 17.00
niet op dinsdag



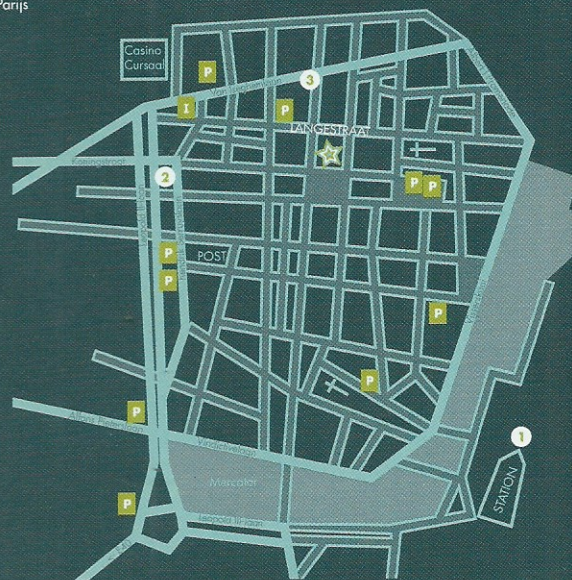
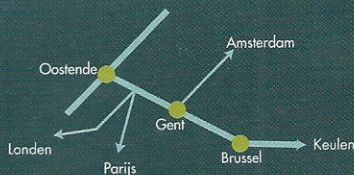
Eventuele wijzigingen aan de openingstijden kunt u vinden op de website www.oostende.be

Gesloten: dinsdag
1 januari
25 december
van 16 september tot 14 juni uitgezonderd
zaterdag en vakantieperiodes

bezoekers toegelaten tot 20 min.
vóór sluitingstijd

Prijs: volwassenen: € 2,00
student, 60+, groep: € 1,00
-14 jaar: gratis

gratis op de eerste zondag van juli, 11 juli,
21 juli, Erfgoeddag, Open Monumentendag,
Trein-Tram-Busdag; tijdens de "Nacht van de
Oostendse musea" (zaterdag dichtst bij 14
februari; 18.00 - 24.00) en de "Eindezomer-
nocturne" (laatste donderdag van augustus;
18.00 - 22.00)



De gidsbeurten worden verzorgd door de Gidsenkring "Lange Nelle"
Minimum 10 dagen vooraf reserveren is noodzakelijk.

+ 32 (0)59 80 73 81, lange_nel@hotmail.com

Bereikbaarheid:

- Station Oostende, ca. 10 minuten te voet
 - 1 Halte Marie-Joséplein, ca. 6 minuten te voet
 - 2 "Centrumbus":
 - 3 halte Van Iseghemlaan/Vlaanderenstraat, in de onmiddellijke buurt van het museum
- "Stene-Dorp" en "Raversijde":
halte Marie-Joséplein, ca. 6 minuten te voet

Betalend parkeren in Zeeparking (Leopoldpark), Parkeerhaven Mijneplein, Parkeerhaven Visserskaai, Parkeerhaven Kursaal I (Leopold II-laan), Parkeerhaven Kursaal II (Christinastraat), Parkeerhaven Europacentrum (Christinastraat) (alle op wandelafstand van het museum).

V.U. Johan Vandenabeele, stadssecretaris
Informatie geldig tot eind 2007

2023/0235

