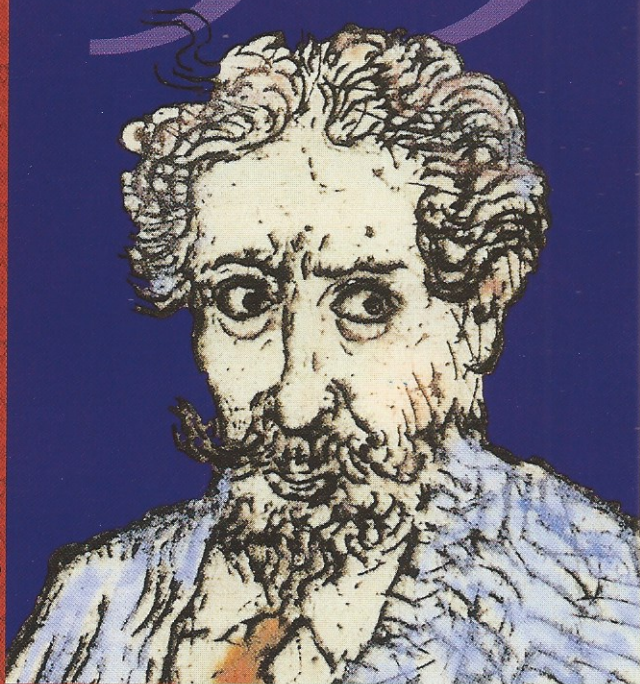


ENSOR

99



© Sabam Belgium 1999

Stad aan Zee
OOSTENDE

Théâtre et ballet

Tableaux vivants

17.07 et 14.08.1999

Le 17 juillet et le 14 août 1999, cinq tableaux remarquables de James Ensor ("les Masques singuliers", "Bons juges", "Mascarade", "l'Intrigue" et "les Mauvais Médecins") seront "joués" à cinq endroits différents dans le centre de la ville. Les acteurs changeront en permanence d'emplacement en décrivant une rotation.

Au même moment, "l'Entrée de Christ à Bruxelles" sera matérialisée sous forme d'un cortège. Dans la mer, à la hauteur du Casino-Kursaal, des acteurs représenteront un autre tableau de James Ensor, "Les Bains à Ostende".

L'entrée d'Ensor à Ostende

02 - 07.08.1999

Deux pièces de théâtre dans le cadre de l'événement 'Théâtre à la mer', mises en scène par Duc Duquenooy.

Les masques d'Ostende

02 - 07.08.1999

Egalement dans le cadre de 'Théâtre à la mer' la troupe théâtrale de jeunes "Spiegel Oostende" jouera au Musée des Beaux-Arts une pantomime de Michel de Ghelderode, inspirée de l'oeuvre de James Ensor.

La Gamme d'Amour 06.11.1999

Monde de James Ensor 01.05.1999

La Gamme d'Amour occupe une place spéciale et méconnue dans l'oeuvre de James Ensor. Il s'agit en effet de sa tentative de création d'une oeuvre d'art intégrale : musique, ballet, costumes et décor ont été respectivement composés, imaginés et conçus par lui-même.

La représentation, qui ne dure qu'une demi-heure, est organisée en combinaison avec un autre événement.

L'école de ballet Rose d'Ivry interprétera La Gamme d'Amour et l'école de ballet Marie-Ellen, quant à elle, donnera le 1er mai 1999 au Casino-Kursaal une représentation du "Monde de James Ensor".

Ensor op hoge poten

(automne 1999)

Monologue de Bert Popelier, par Karel Vingerhoets, au Musée des Beaux Arts.

Musique

Commémoration Ensor

17.04.1999

Le 17 avril 1999, la mémoire de James Ensor sera commémorée devant sa tombe de l'Eglise des Dunes à Mariakerke. L'ensemble français Musique Oblique proposera un programme de haute qualité, avec de la musique d'André Caplet et de Claude Debussy.

Radio 3 dans la ville

21, 22 et 23.05.1999

Un week-end entier avec Radio 3 : émissions en direct, concerts etc. consacrés à la musique composée par Ensor et par ses contemporains.

Journée du Carillon

20.06.1999

La journée du Carillon, traditionnellement organisée le troisième dimanche de juin, sera placée sous le signe de l'année Ensor. Vous y trouverez au programme :

de la musique de James Ensor :

La Gamme d'Amour

Marche des rotariens Ostendais

de la musique Belle Epoque:

Souvenir des bains d'Ostende - Goebel

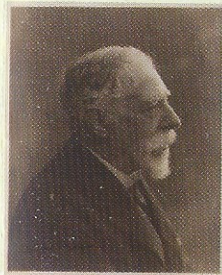
Les délices d'Ostende - L. Roeges

Carnaval d'Ostende - G. Masure

Marche Ostendaise - L. Fremaux

Souvenir d'Ostende - A. Neufcour

La nouvelle - E. de Penaranda



Où se rendre? Cour intérieure du futur "Heemmuseum De Plate", Maison Louise-Marie, Langestraat 69.

Journée de l'orgue

26.09.1999

La journée de l'orgue, qui a lieu comme chaque année le dernier dimanche de septembre, sera en 1999 elle aussi consacrée à Ensor et ses contemporains. Le programme de cette journée est identique à celui de la journée du carillon.

Cycle de concerts

Avec de la musique de James Ensor ou de ses contemporains, au Palais des Fêtes et de la Culture.

Et encore...

Phares Ensor

23.01 - 13.02.2000

Les phares Ensor sont en fait 15 panneaux panoramiques représentant quelques reproductions d'oeuvres d'Ensor. Chaque panneau est placé à l'endroit depuis lequel l'artiste a peint le tableau qui y est reproduit.

Grâce à une brochure détaillée, vous pourrez découvrir les phares à pied, à bicyclette, ou même en transports en commun.

Les phares seront également intégrées dans des visites guidées, lesquelles seront combinées avec des expositions dans les musées et avec des visites, notamment de la maison Ensor et encore d'autres endroits qui évoquent son souvenir.

Les visites guidées consisteront en une promenade à travers la ville ou en circuit en bus.

Concours de poésie Ville d'Oostende 1999-2000

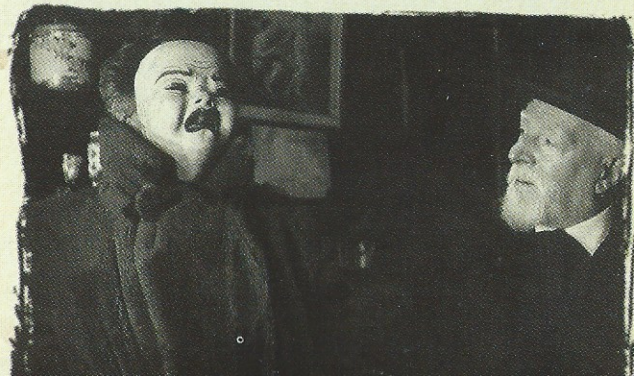
Thème : James Ensor.

Le règlement du concours peut être obtenu auprès du service de la culture de l'hôtel de ville d'Oostende.

Cycle de conférences au Musée des Beaux-Arts :

- 26.02.1999 "Ensor et le Naturalisme",
- 12.03.1999 "Réception, histoire de James Ensor",
- 28.05.1999 "Poèmes de James Ensor",
- 24.09.1999 "Ensor et l'Allemagne",
- 29.10.1999 "Ensor et les médecins. Un diagnostic",
- 26.11.1999 "Ensor et Emile Verhaeren",
- 17.12.1999 "Ensor dans la littérature"
- 22.01.2000 artiste peintre Guillaume Vogels.

Emission d'une série de timbres-poste Ensor, prévente le 11 et le 12.09.'99 au Palais des Fêtes et de la Culture.



Expositions

au Musée des Beaux-Arts

James Ensor. Les photos, la gloire.

20.12.1998 - 02.05.1999

Photographies de James Ensor, des membres de sa famille et de son milieu. Portraits de James Ensor réalisés par d'autres artistes. Oeuvres d'art inspirées par James Ensor et/ou ses oeuvres.

Publications, documents, objets etc. renvoyant à la renommée d'Ensor.

Avec la collaboration de musées belges et étrangers et de nombreux collectionneurs privés.

Cette exposition sera organisée une seconde fois aux Galeries Vénitiennes du 15.10.1999 au 13.02.2000.

Ensor.

La collection complète du Musée des Beaux-Arts d'Oostende.

15.05 - 31.08.1999

Toutes les huiles, les eaux-fortes, les lithos, tous les monotypes, les dessins, les livres illustrés ainsi que les six costumes du ballet "La Gamme d'Amour".

Projet d'art contemporain

17.07 - 29.08.1999

Organisation: Kunsthuis Loosveldt vzw, Romestraat 36, 8400 Oostende, tel. 059/70 52 73

La graphique d'Ensor en confrontation

19.09.1999 - 13.02.2000

L'oeuvre graphique de James Ensor comparée à l'oeuvre graphique de précurseurs, de contemporains et d'épigones.

Dessins d'Ensor avec textes de Stéphane Mallarmé.

15.05 - 30.06.1999

Exposition en collaboration avec "James Ensor Archief", Nieuwpoort et Antiquariaat Tulkens, Brussel.

Michel de Ghelderode & Ensor

01.12.1999 - 13.02.2000

Exposition en collaboration avec la "Fondation internationale Michel de Ghelderode".

Informations

Musée des Beaux-Arts

Wapenplein • B-8400 Oostende

tél. 0032-59-80.53.35 fax 0032-59-80.28.91

Service de la culture - Oostende

Hôtel de ville • Vindictivelaan 1 • B-8400 Oostende

tél. 0032-59-56.20.16 fax 0032-59-51.68.62

e-mail: stadsbestuur@oostende.be

Tourisme Oostende

Monacoplein 2B • 8400 Oostende

tél. 0032-59-70.11.99 fax 0032-59-70.34.77

e-mail: toerisme@oostende.be

Les écoles peuvent demander un **colis éducatif** sur le thème du personnage de James Ensor et de son oeuvre auprès du service de la culture de l'hôtel de ville d'Oostende.

Des nocturnes exclusives pour les groupes et les sociétés sont possibles pendant les expositions "Ensor. La collection complète du Musée des Beaux-Arts" et "La graphique d'Ensor en confrontation" du Musée des Beaux-Arts.

Faites la fête avec l'Ostendais James Ensor

Le forfait d'un jour pour groupes.

Tourisme Oostende vous propose une découverte captivante d'Ensor et de sa ville natale. L'avant-midi débute par une visite guidée de l'une des trois grandes expositions Ensor (selon la période choisie) au Musée des Beaux-Arts, suivie par une visite de la maison Ensor, l'ancienne habitation du peintre. Après le lunch, le guide vous emmènera faire une promenade sur les traces des 15 phares Ensor. Pour clôturer la journée, vous pourrez soit vous rendre au Casino pour y prendre le café et manger une part de gâteau soit visiter le domaine Raversijde soit visiter le trois-mâts Mercator. Selon le programme que vous choisissez, ce forfait Ensor coûte entre 990 BEF (24,54 euro) et 1475 BEF (36,56 euro) par personne et comprend le café de bienvenue, les visites guidées, le prix des entrées et le lunch.

Les changements de programmation sont toujours possibles.

