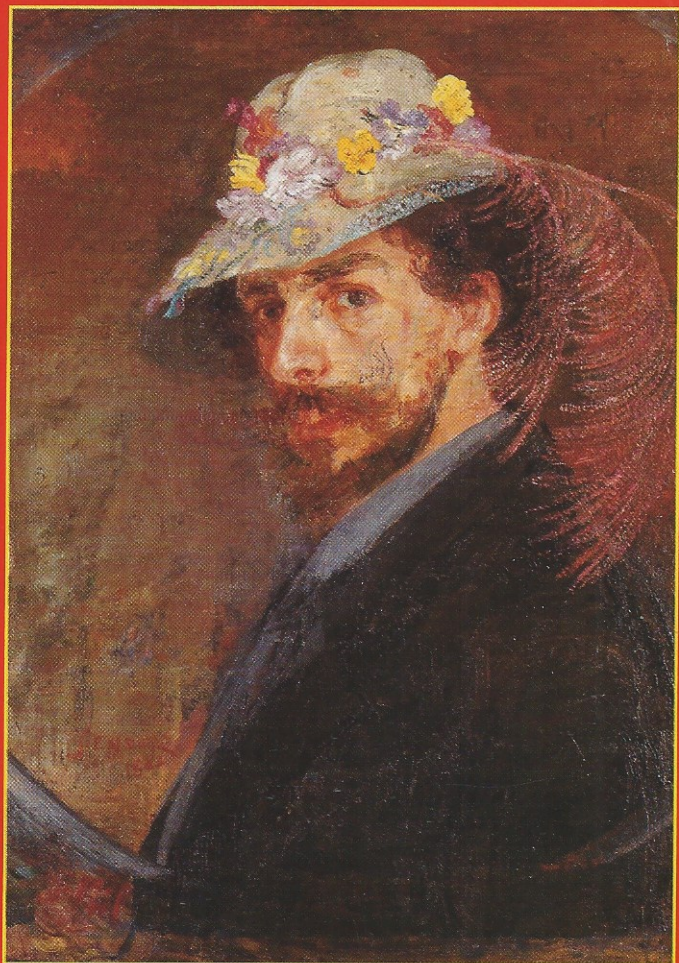




MUSEUM VOOR SCHONE KUNSTEN  
WAPENPLEIN • OOSTENDE

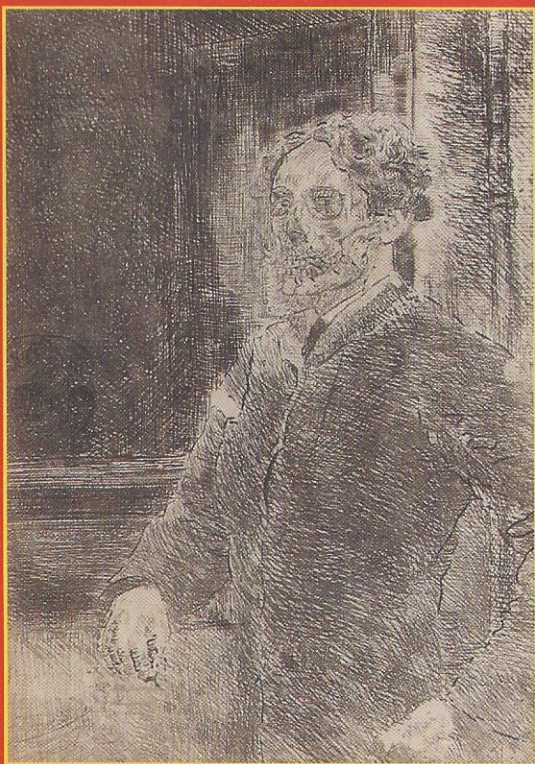


© SABAM-BELGIUM-1999  
Zelfportret met bloemenhoed

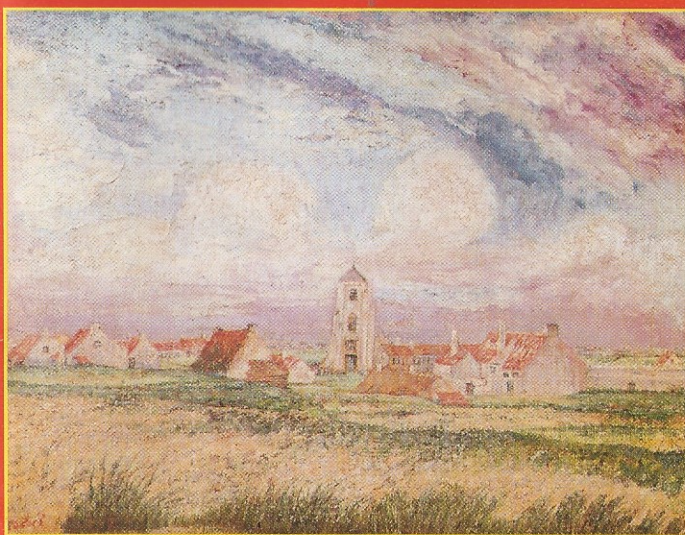
# Ensor

de verzameling  
van het Museum  
voor Schone Kunsten  
Oostende





© SABAM-BELGIUM-1999  
Zelfportret als skelet



© SABAM-BELGIUM-1999 • O.L.V. Ter Duinen

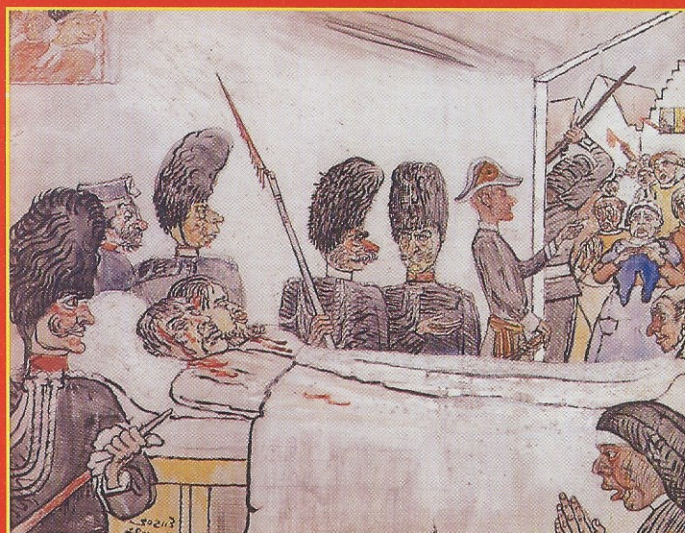
- olieverfschilderijen
- monotypes
- tekeningen
- boekillustraties
- etsen
- brieven & geschriften
- litho's



Balletpak vor "La Gamme d'amour"

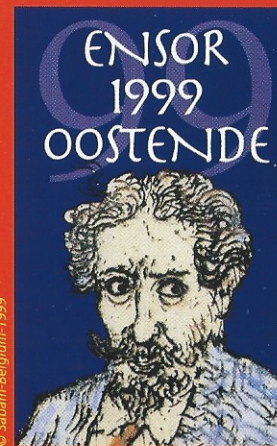


Museum Ensorhuis



© SABAM-BELGIUM-1999 • De Gendarmen

# Ensor



© Sabam-Belgium-1999



De tentoonstelling "Ensor. De verzameling van het Museum voor Schone Kunsten Oostende" loopt van 16 mei tot en met 31 augustus 1999.

Ze is dagelijks toegankelijk van 10.00 tot 12.00 uur en van 14.00 tot 17.00 uur.  
Dinsdag is sluitingsdag.

Toegangsprijzen:  
volwassenen: 125 BEF (3,13 €)  
kinderen: gratis  
rechthebbenden, groepen 100 BEF (2,48 €)

Het ticket geeft bovendien gratis toegang tot het Museum Ensorhuis, het laatste woonhuis van James Ensor, Vlaanderenstraat 27. Dagelijks open van 10.00 tot 12.00 uur en van 14.00 tot 17.00 uur.

Catalogus: 1200 BEF (29,75 €)  
(uitgeverij LUDION; softcover; 245x280 mm; 240 pagina's met 314 illustraties waarvan 176 in kleur; portkosten: 150 BEF (3,72 €))

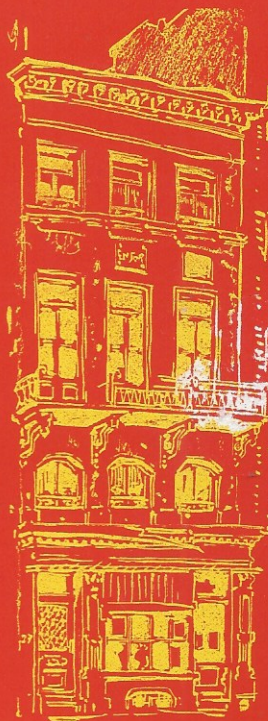
Info & reservering: 059/51 98 30 (van maandag tot vrijdag tussen 8.30 uur -10.00 uur)  
Info op het internet: <http://www.Artsite.be/Ensorjaar>

## MUSEUM ENSORHUIS Vlaanderenstraat 27

Het laatste woonhuis van James Ensor: 19<sup>de</sup> eeuwse handelspand met souvenir- en maskerwinkel, documentaire tentoonstelling "Ensor en de Atelier Studio", de eetkamer en het salon-atelier met de authentieke meubel. Geen originele schilderijen, wel fotografische reproducties op ware grootte.

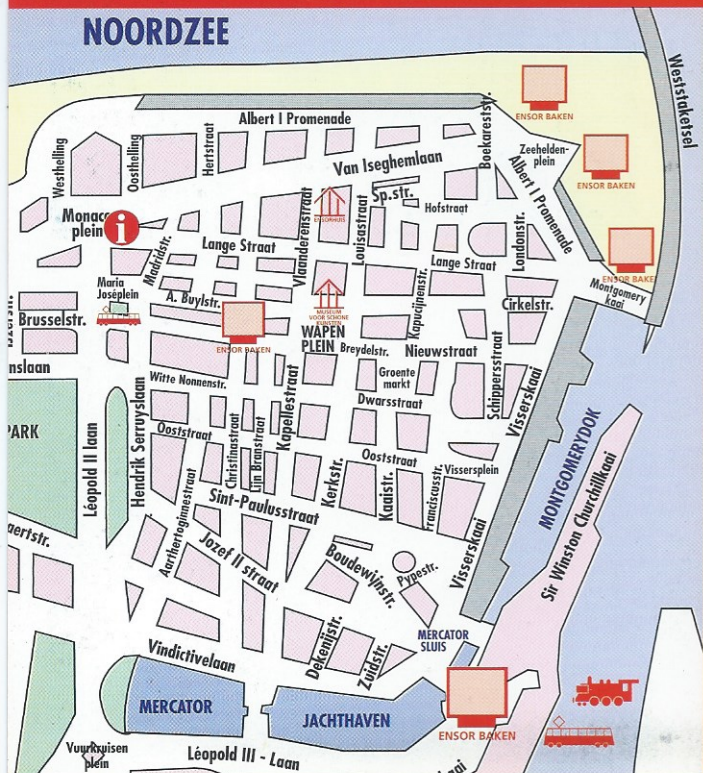
Toegangsprijzen:  
volwassenen: 50 BEF (1,24 €)  
kinderen: gratis  
rechthebbenden, groepen 25 BEF (0,62 €)

Het ticket van de tentoonstelling in het Museum voor Schone Kunsten geeft gratis toegang tot het Museum Ensorhuis. Dagelijks open van 10.00 tot 12.00 uur en van 14.00 tot



## ANDERE TENTOONSTELLINGEN TIJDENS HET ENSORJAAR '99

- **ENSORGRAFIEK IN CONFRONTATIE**  
De etsen van Ensor worden thematisch vergeleken met grafisch werk van tijdgenoten-kunstenaars die dezelfde of sterk vergelijkbare motieven behandelen. Museum voor Schone Kunsten, Wapenplein - Oostende. 19 september 1999 - 13 februari 2000. Dagelijks 10.00-18 uur  
Toegangsprijzen:  
volwassenen: 250 BEF (6,20 €). kinderen: gratis  
rechthebbenden, groepen 200 BEF (4,96 €)  
het ticket van de tentoonstelling in het Museum voor Schone Kunsten geeft toegang tot het Museum Ensorhuis.
- **JAMES ENSOR. DE FOTO'S & DE ROEM**  
Foto's van James Ensor, affiches van Ensor-tentoonstellingen, portretten van Ensor door andere kunstenaars, kunstwerken van andere kunstenaars met Ensor of zijn oeuvre als inspiratiebron, diverse publicaties. Nog tot 2 mei in het Museum voor Schone Kunsten, Wapenplein - Oostende.
- **15 OKTOBER 1999 - 13 FEBRUARI 2000 in de Venetiaanse Gaanderijen Zeedijk (hoek Parijsstraat) - Oostende**



2020 0238