

# CV van het CKO

LEVENSLIOP VAN HET CASINO-KURSAAL



OOSTENDE  
CASINO-KURSAAL, MONTROSEZAAL  
1/4 - 28/5 2000

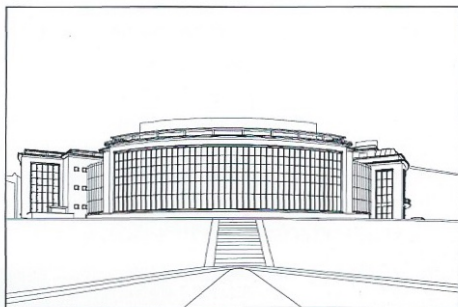
ORGANISATIE: CULTUURDIENST OOSTENDE I.S.M.  
ARCHITEKTENBURO STORME VAN RANST & PARTNERS  
EN STADSARCHIEF OOSTENDE

DE BELANGRIJKSTE FASEN

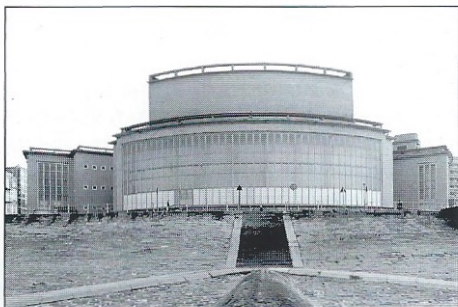
# CV van het CKO IN BEELD

TERUG IN DE TIJD .....

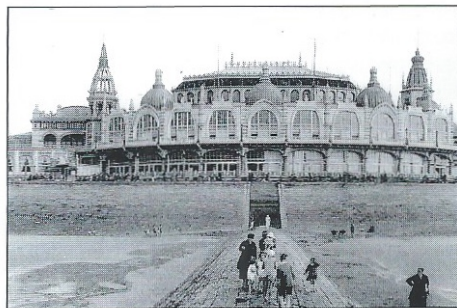
**FASE 10**



**FASE 9**



**FASE 7**



**FASE 4**



**FASE 3**



**FASE 2**



**FASE 1**

## ARCHITECT

**FASE 1**

**TILLEMANS SUYS**

**1837**

HET STADSBESTUUR BESLIST OM VIER ZALEN ALS CASINO IN TE RICHTEN OP DE EERSTE VERDIEPING VAN HET STADHUIS OP HET WAPENPLEIN.

ARCHITECT T. SUYS VOERT DE VERANDERINGSWERKEN AAN DE ZALEN UIT.

EEN CASINO WAS BEDOELD ALS ONTSPANNINGSRUIMTE VOOR DE VELE GASTEN VAN ONZE STAD. VOORNAME BALS EN CONCERTEN MET BEROEMDE SOLISTEN WERDEN ER GEORGANISEERD. LOUIS VANDEN ABEELE, GROOTHANDELAAR IN KOLEN, KREEG DE CONCESSIE. DIT CASINO BLEEF NOG LANGE TIJD NAAST HET EERSTE EN HET TWEEDE KURSAAL BESTAAN.

## ARCHITECT

**FASE 2**

**HENDRIK BEYAERT**

**1852**

OP DE ZEEDIJK, TER HOOGTE VAN DE CHRISTINASTRAAT, WORDT HET EERSTE, HOUTEN KURSAAL NAAR PLANNEN VAN ARCHITECT H. BEYAERT GEOPEND.

HET EERSTE KURSAAL WERD NET BUITEN DE VESTINGEN OP EEN GROOT TERRAS GEBOUWD. HET WAS BEREIKBAAR VIA EEN BRUG OVER DE VESTINGSGRACHTEN. OOSTENDE WAS IN DIE TIJD NOG EEN VESTINGSSTAD EN DE ZEEDIJK WAS MILITAIR DOMEIN. BIJGEVOLG MOEST DIT KURSAAL GEMAKKELIJK AFBREEKBAAR ZIJN EN WERD HET HOOFDZAKELIJK IN HOUT OPGETROKKEN. DE HOOFDGEVEL, MET TERRASSEN EN BALKON, WAS NAAR DE ZEE GERICHT EN WERD GEFLANKEERD DOOR TWEE ZESHOEKIGE KIOSKEN. HET MOORS AANDOENDE GEBOUW OMVATTE EEN FEESTZAAL, EEN CAFÉ EN EEN RESTAURANT. VOORAL DE FEESTZAAL WAS RIJKELIJK VERSIERD MET VEELKLEURIGE MOZAÏKEN.

NA EEN EERSTE UITBREIDING IN 1858 WERD HET KURSAAL IN 1865 VERGROOT MET O.A. EEN FEEST- EN CONCERTZAAL VAN 18,80 M BREEDTE EN 44 M LENGTE. DEZE ZAAL WERD GEBOUWD MET EEN ZWAAR IJZEREN GEBINTE EN

AFGEDEKT MET EEN GLAZEN ZADELDAK. IN 1877 WERD HET HELE GEBOUW VOLLEDIG ONTMANTELD, INGEPAKT EN PER BINNENLANDER VERSCHEEPT NAAR ROSENDAËL IN FRANKRIJK, WAAR HET NOG 50 JAAR DIENST DEED ALS KURSAAL.

## ARCHITECT

**FASE 3**

**F. LAUREYS-J.J. NAERT**

**1878**

HET OUDE KURSAALGEBOUW IS TE KLEIN GEWORDEN EN DE STADSWALLEN ROND OOSTENDE ZIJN EINDELIJK GESLOOPT. EEN NIEUW GEBOUW WORDT OPGERICHT, VOOR HET EERST VOLLEDIG IN STEEN, OP DE PLAATS VAN HET HUIDIGE KURSAAL. DE PLANNEN ZIJN VAN DE ARCHITECTEN FELIX LAUREYS EN JOSEPH - JEAN NAERT.

OP EEN TERREIN VAN 15.300 M<sup>2</sup> VERREES HET IMPOSANTE NIEUWE, OOSTERS AANDOENDE KURSAAL MET ZIJN KOEPELS, MINARETTEN, ARCADEN EN GALERIJEN.

AAN DE ZEEZIJDE WAS HET GEBOUW HALFROND MET EEN MOOI TERRAS. BINNEN WERD REKENING GEHOUDEN MET HET UITZICHT OP ZEE EN WERD VEEL GEBRUIK GEMAAKT VAN GLAS. DOOR MIDDEL VAN EEN VERNUFTIG HYDRAULISCH SYSTEEM KON MEN HALF-DOORZICHTIGE SPIEGELS VOOR DE RAMEN SCHUIVEN OM, AFHANKELIJK VAN DE GELEGENHEID, DE BINNENRUIMTE OPTIMAAL TE BENUTTEN. DE GROTE CONCERTZAAL WAS EEN ENORME RUIMTE VAN 2000 M<sup>2</sup> MET KOEPELS VAN 28 M HOOGTE EN EEN ORKESTPODIUM DAT OP KOLOMMEN STEUNDE. NAAST DE CONCERTZAAL BESCHIKTE HET KURSAAL NOG OVER EEN BALZAAL, EEN SPEELZAAL, EEN CAFÉ, EEN RESTAURANT, EEN LEESZAAL, EEN BIBLIOTHEEK EN ENKELE CONVERSATIEZALEN, WAARONDER TWEE SPECIAAL VOOR DE DAMES.

## ARCHITECT

**FASE 4**

**ALBAN CHAMBON**

**1907**

HET KURSAAL IS TOTAAL VERNIEUWD EN VERANDERD.

GEDURENDE ACHT JAAR, VAN 1899 TOT 1907, WERDEN TIJDENS DE WINTERMAANDEN DOOR ARCHITECT A. CHAMBON

TRANSFORMATIE- EN VERGROTINGSWERKEN  
UITGEVOERD AAN HET BESTAANDE GEBOUW.  
HET KURSAAL MOEST ENERZIJD IN FUNCTIE VAN HET  
STIJGEND AANTAL BEZOEKERS VERGROOT WORDEN EN  
ANDERZIJD OOK FUNCTIONELER WORDEN.  
ALDUS WERD DE INDELING VAN DE ZALEN HERSCHIKT.  
HET GEBOUW WERD OPGESMUKT MET NIEUWE  
TRAPPEN, BALKONS, TORENTJES, SCHILDERIJEN EN  
BEELDHOUWERKEN. CHAMBON MAAKTE ZOWEL BIN-  
NEN ALS BUITEN VEELVULDIG GEBRUIK VAN  
LUXUEUZE MATERIALEN ZOALS MARMER, EIK,  
GRANIET, MOZAÏK EN VOORAL GEVLAMD GLAZUURGRES.

ARCHITECT

**FASE 5 DE OORLOG 1940**

HET KURSAAL MOEST TIJDENS DE TWEDE  
WERELDOORLOG WIJKEN VOOR DE BOUW VAN  
BUNKERS IN DE VERDEDIGINGSLINIE 'ATLANTIKWALL'.  
OP BEVEL VAN DE BEZETTER WERD HET  
AFGEBROKEN.

ARCHITECT

**FASE 6 LEON STIJNEN 1950**

HET STADSBESTUUR WENST EEN NIEUW CASINO TE  
LATEN BOUWEN. HIERTOE WORDT EEN ARCHITECTUUR-  
WEDSTRIJD UITGESCHREVEN.....

ARCHITECT

**FASE 7 LEON STIJNEN 1953**

HET GEBOUW, ONTWERPEN DOOR ARCHITECT L.  
STIJNEN, VIEL OP DOOR ZIJN MODERNISME, ZIJN  
TRANSPARANTIE, ZIJN SOBERE LIJNEN EN DE GROTE  
GEBOGEN GLAZEN GEVELS AAN DE ZEEZIJDE.  
HET BEVATTE EEN GROTE INGANGSHAL, EEN EREHAL,  
EEN CONCERTZAAL, EEN SPEELZAAL,  
EEN MUSIC-HALL, EEN LEESZAAL,  
EEN TENTOONSTELLINGSZAAL EN DIVERSE SALONS.  
ALLE ZALEN WAREN HEEL RUIM. VOOR DE  
AANKLEDING ZOWEL BINNEN ALS BUITEN HET  
GEBOUW WERDEN TALLOZE KUNSTWERKEN GEMAAKT:

EEN FRESKO VAN PAUL DELVAUX, EEN DRIELEDIGE  
FRIES VAN MARC MENDELSON, HET BEELD  
'DE VIER ELEMENTEN' VAN OSCAR JESPERS, CERA-  
MIEK-SCULPTUREN VAN OLIVIER STREBELLE  
E.D.

ARCHITECT

**FASE 8 LEON STIJNEN 1960**

VERBOUWING

IN DE LOOP DER JAREN WERD DIT CASINO EEN PAAR  
KEER VERBOUWD.

ARCHITECT

**FASE 9 LEON STIJNEN 2000**

HUIDIGE TOESTAND

TEGENWOORDIG IS EEN GRONDIG RENOVATIE OP-  
NIEUW AAN DE ORDE.

ARCHITEKTENBURO

**FASE 10 STORME VAN RANST 2000**

& PARTNERS

HET NIEUWE ONTWERP VERZOENT EEN  
MAXIMALE EXPLOITATIE MET DE ARCHITECTURALE  
KWALITEITEN VAN HET ONTWERP VAN  
ARCHITECT L. STYNEN.

OPNIEUW ZAL DE HORIZON VANUIT DE EREHAL  
DOORHEEN DE CONCERTZAAL TE ZIEN ZIJN.  
ENKELE TECHNISCHE INGREPEN MOETEN HET WEL  
MOGELIJK MAKEN OM DE CONCERTZAAL OP  
EEN EENVOUDIGE MANIER VOLLEDIG TE ISOLEREN  
VAN DE BUITENWERELD.  
DE RELATIE MET DE ZEE EN HET  
BUITENGEBEUREN WORDT HERSTELD. BEZOEKERS  
KUNNEN NAAR BUITEN ZIEN TERWIJL ZE NU ZELF  
GEZIEN WORDEN. DIT GEBOUW ZAL OPNIEUW  
FEESTELIJKE OPENHEID UITSTRALEN.  
DE MEEST MARKANTE INGREEP WORDT ONGETWIJ-  
FELD HET VERLAGEN VAN DE TONEELVLOER SAMEN  
MET DE TONEELTOREN.  
HIERDOOR VERGROOT DE CAPACITEIT VAN DE CON-  
CERTZAAL EN HERSTELLEN ZICH OPNIEUW DE  
ARCHITECTURALE PROPERTIES VAN HET CKO.

## ALGEMENE INFO

### OPENINGSTIJDEN

10.00 - 12.00 UUR

14.00 - 17.00 UUR

DINSDAG GESLOTEN

### TOEGANG GRATIS

### INLICHTINGEN

CULTUURDIENST OOSTENDE

TEL. 059/80.55.00

059/56.20.16

ARCHITEKTENBURO

STORME VAN RANST & PARTNERS

TEL. 03/242.82.00